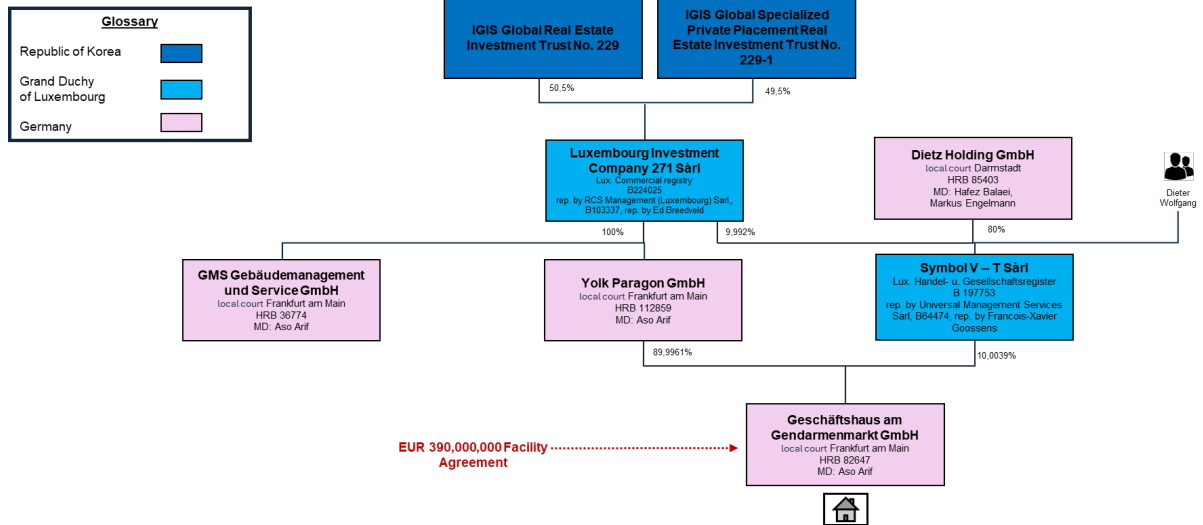


[SPC 현황]



1. GAG Geschäftshaus am Gendarmenmarkt GmbH ("GaG") :
  - 본건 자산을 직접 소유하고 있는 SPC
  - GaG의 지분은 Volk가 89.9%를, Symbol V-T S.à.r.l. 가 나머지 10.1%를 소유하고 있음.
2. Volk Paragon GmbH ("Volk") :
  - GAG의 지분 89.9%를 소유하고 있음.
  - 본건 펀드가 100% 소유하고 있는 Luxembourg Investment Company 271 S.à.r.l.가 Volk를 100% 소유하고 있음.
3. GMS Gebäudemanagement und Service GmbH ("GMS") :
  - 본건 자산의 건물관리운영서비스법인으로 본건 자산내 카페테리아, 주차장 등의 영업 활동이 있는 계약을 맺고 있음.
  - 본건 펀드가 100% 소유하고 있는 Luxembourg Investment Company 271 S.à.r.l.가 GMS를 100% 소유하고 있음.

\*Volk 정식도산절차개시에 따른 영향

- ➔ Volk의 도산절차가 개시되면 Volk 보유 자산에 대한 처분이 금지되며, 그 권한은 도산관재인에게 이양됨. 즉, 도산관재인이 질권실행 및 담보권 실행 등을 통한 해당 SPC의 자산을 처분할 수 있는 권한이 부여됨. 해당 SPC의 정식도산절차 개시에 따른 보다 자세한 세무 및 법적 영향에 대해서는 검토 중이며, GaG 및 GMS의 정식도산절차도 곧 개시될 것으로 파악되고 있음.

[수시공시대상 여부에 대한 결정기준 관련]

- ➔ Yolk는 GaG 지분 89.9%를 보유하는 지배법인으로서, Yolk 도산절차 진행으로 인하여 지분관계 등에 변동이 초래될 경우 (룩셈부르크 SPC인 Symbol V와는 달리) 본건 펀드의 궁극적인 투자대상인 본건 자산에 대한 본건 펀드의 지배력에 영향이 발생할 수 있음.
  
- ➔ 그에 더하여 Yolk는 본건 자산 취득을 위한 대출약정상 당사자로서 채무자 그룹(Obligors)에 속한 SPC이며, 주 채무자인 GaG의 원리금 상환의무 등의 이행을 보증하는 보증인(Guarantor)임. 반면, Symbol V는 위 대출약정상 당사자가 아니며, Symbol V 도산절차 개시 사유는 (발행된 PEC 미상환에 따른 결과인 바) 위 대출약정과는 무관함. 따라서 Yolk의 도산절차 개시가 Symbol V의 도산절차 개시에 비해 GaG의 도산절차 진행에 사실상 연계되는 부분이 더 큰 것으로 판단함
  
- ➔ Yolk 또한 GaG의 부동산 취득을 위한 중층적 구조의 SPC이기는 하나, Yolk와 GaG, GMS의 도산절차 진행을 관장하는 전문가(임시 도산관재인, Dr. Lauberau) 및 관할법원이 동일함. 반면, Symbol V는 GaG와 (임시) 도산관재인이 다르고, 관할법원 또한 동일하지 않음.