

투자 위험 등급 2등급(높은 위험)					
1	2	3	4	5	6
매우 높은 위험	높은 위험	다소 높은 위험	보통 위험	낮은 위험	매우 낮은 위험

()
2



- BNPP 1 []
- BNPP 1 []
- BNPP 1 []
 - ()
 - [(www.shbnppam.com)]
 - 2021 01 06
 - 2021 01 13
 - () (10)
 - () ()
 - [] : () dart.fss.or.kr
[] : () dart.fss.or.kr
: (www.shbnppam.com) ,
(www.kofia.or.kr)
 - ()

가

가
가
「
」

1. .
2. ,
3. , 가
4. ,
5. , , , 가)
6. 가 가
7. 가
8. 가 가
9. 가
10. 가 가 가(,
11. 가 1 50 () 가 , , ,

[]

-

1

1.

2.

3.

4.

5.

6.

2

1.

2.

3.

4.

5.

6.

7.

8.

9.

10.

11.

12.

13.

14.

3

1.

2.

4

1.

2.

3.

5

1.

2.

3.

4.

5.

6.

가

투자 위험 등급

2등급(높은 위험)

1

2

3

4

5

6

매우 높은 위험

높은 위험

다소 높은 위험

보통 위험

낮은 위험

매우 낮은 위험

[]

가

94 2

가

, SRI

BNPP

1 []

가

[]

1.	94 2 4
2.	
(1)	가
1)	BNPP
[]	100%
50%	가
30%	BNPP
2)	가
*	: KOSPI *95% + *5%
(2)	
BNPP	가
[]	60% 40%
100%	
BNPPTops	SRI
[]	" SRI
50%	가

(2)

BNPPTops []	가 40%	
BNPP []	가 40%	50%
BNPP []	가 40%	가 60% 30%

, (), (가), 가 (가 가), , ,

	가 () (%)				1,000 가 (:)				
					1	2	3	5	10
(A)	1.00%	1.5000	0.8000	1.3500	252	409	571	913	1,876
(C1)		2.2000	1.5000	1.5800	224	441	650	1,047	2,119
(A-e)	0.50%	1.1000	0.4000	0.9900	162	278	399	655	1,385
(C-e)		1.2000	0.5000	1.1700	123	250	383	662	1,458

(1) '1,000 가 + (가 1,000)
, (가 , (5% 가 C1

(2) A C1 1 6 A-e
C-e 4 5 가 ,

(3)

(4) 2 13.

(5)

		1	2	3	5	
		2019.12.31 ~ 2020.12.31	2018.12.31 ~ 2020.12.31	2017.12.31 ~ 2020.12.31	2015.12.31 ~ 2020.12.31	
(A)	2007.10.16	33.11	20.42	6.38	7.46	2.83
(C1)	2003.12.31	22.60	15.30	3.09	5.16	6.39
(C-e)	2017.08.24	33.51	20.78	6.71	-	6.11
(%)	2003.12.31	29.30	17.82	5.10	7.66	6.93
(%)	2003.12.31	31.14	23.35	20.67	18.07	19.83

- (1) : , 2004.04.11 : , 2004.04.12 : KOSPI *95% + *5%
- (2)
- (3) ()
- (4)
- (5)
- (6)

* BNPP [] (2020.12.31)

					(-)				
			1	2	1	2			
	1977		11	3,126	34.19%	23.19%	37.45%	24.74%	10 8

- (1) 3 , “ ”
- (2) 3 가
- (3) 3 (www.kofia.or.kr)
- (4) 가
- (5)

* BNPP Tops SRI [] (2020.12.31)

					(-)				
					1	2	1	2	
	1973		4	2,941	39.62%	25.05%	37.45%	24.74%	17 5

- (1) , “ ”
- (2) 3 가
- (3) 3 (www.kofia.or.kr)
- (4) 가
- (5)
- (6) 가 가

* BNPP [] (2020.12.31)

					(-)				
					1	2	1	2	
	1977		11	3,126	34.19%	23.19%	37.45%	24.74%	10 8

(1)	3	,	‘	,	“	”	.
	3				가	.	
(2)	3			,			
	(www.kofia.or.kr)					.	
(3)					가		
		,				.	
(4)	‘	,					.
(5)						.	

					(-)					
			1	2	1	2				
	1976		11	5,364	45.01%	32.39%	37.45%	24.74%	16	10
	1986		9	5,139	45.01%	32.39%			2	7

		가 ,									
		가 .									
		가 가									
		가 가 ()									
	SRI 가	SRI SRI 가									
	가. 15 30 : 2 (D+1) 가										
	. 15 30 : 3 (D+2) 가										
	가. 15 30 : 2 (D+1) 가 4 (D+3)										
	. 15 30 : 3 (D+2) 가 4 (D+3)										
가		가 1,000 4 5									
		, (www.shbnppam.com), , (www.kofia.or.kr)									
	(15.4%) , () (, ,) 2 가 , (, ,) 2										
	()										
	가										
	가										
(1)	C1 (" "										
	.)										
가	C1										
1.	1	C1	C2								
2.	2	C2	C3								
3.	3	C3	C4								
4.	4	C4	C5								
	, .										
(2)	A-u	A-u , A-u									
	가 .										

			가	가	.
			Wrap Account		
			,	가	.
		가 1	BNPP	가	.

[

:

:

(www.shbnppam.com)

(

,

):

(dis.kofia.or.kr)

:

(www.shbnppam.com)

:

(dart.fss.or.kr)

(dart.fss.or.kr),

(kofia.or.kr),

(www.fss.or.kr)

(dis.kofia.or.kr)

(dis.kofia.or.kr)

(dis.kofia.or.kr)

(www.shbnppam.com)

]

1.

()	
BNPP 1 []	41299
- (A)	74871
- (A-e)	AJ426
- - (A-g)	BP755
- - 가 1(A-u)	28527
- - (C1)	74872
- - (C2)	96385
- - (C3)	96386
- - (C4)	96387
- - (C5)	96388
- (C-e)	AJ425
- - (C-g)	BP756
- - , (C-i)	18865
- - (C-i2)	BG350
- - (C-r)	BG349
- - (C-re)	BT708
- - (C-w)	26444
- (S)	AQ723

2.

가. :

. : ()

. : (가 가)

. 가 . : 가 (가 가)

. :

- (가 가)

- ()

- ()

- (가)

1) 가 , 2

2) : " "

3.

10 가 , 1 (1 =1 ,)

가 .

1) ()

. ()

2) () ,

4.

(1) :

(2) :

1) (www.shbnppam.com)

5.

6.

2

1.

()	
BNPP 1 []	41299
- (A)	74871
- (A-e)	AJ426
- - (A-g)	BP755
- - 가 1(A-u)	28527
- - (C1)	74872
- - (C2)	96385
- - (C3)	96386
- - (C4)	96387
- - (C5)	96388
- (C-e)	AJ425
- - (C-g)	BP756
- - , (C-i)	18865
- - (C-i2)	BG350
- - (C-r)	BG349
- - (C-re)	BT708
- - (C-w)	26444
- (S)	AQ723

2.

2003.12.31	BEST 6M 1
2004.03.22	, (1)
2005.04.01	(SH)
2005.06.07	· (54 3 17 58 1 2)
2006.07.01	가 (26)
2007.06.20	()
2007.10.15	(, A)

2008.03.04	(가)
2008.05.06	()
2008.10.28	
2009.01.01	
2009.01.30	(BNPP 1)
2009.05.04	(BNPP 1 [])
2009.12.28	C2
2010.03.16	(2009.12.21)
2010.04.05	(BNPP 1 []) --> BNPP 1 [])/
2010.05.03	(C) (2009.12.21)
2010.06.30	(A-u)
2010.07.13	
2010.10.18	CDSC
2011.05.23	II (A-u2)
2013.06.12	C-w C-e, A-e
2013.09.12	(1) BNPP [] - : () - : ()
2014.03.17	S
2014.09.26	- : () - : ()
2015.03.31	A-u2
2016.04.08	- BNPP []
2016.07.02	(5 ->6)
2016.07.30	(15 -> 15 30)
2016.08.08	C-r, C-i2
2017.01.12	(3 ->2)
2017.04.29	
2017.08.01	(C-re)
2017.08.25	- : BNPP [] - : BNPP []

2018.02.20	(1) BNPP [] - : (), () - : (), ()
2018.07.06	* BNPP [] - : () - : ()
2018.09.21	1. 가 - BNPPtops SRI [] - BNPP [] 2. BNPP []: 100% 30%
2019.01.11	(2 ->3)
2019.03.22	1. A-u - BNPP 1 (H)[-] 2. A-u & - : BNPPBESTCHOICE 4 [] - : BNPP []
2019.07.19	* (BNPP [])], BNPP [] - : (), () - : (), ()
2019.08.02	1. 2.
2019.09.25	- (2019.08.01) - (2019.09.16)
2020.06.19	(BNPPtops SRI []) - : () - : ()
2020.08.28	A-u (BNPP 1 [])
2020.09.30	A-u 가
2021.01.13	(3 2)

3.

(1) 5 " () , () .

4.

	()
	70 18, 19 (: 02-767-5777, : www.shbnppam.com)

1)

4

"

"

.

	BNPPTops	SRI	[]
	가		
	2002. " "		
	2015.01.22 " 가 "		
	2016.12.15 ()		
	ESG(Environmental(), Social(), Governance())		
	가		

5. (2020.12.31.)
가.

* BNPP []

					(-)				
					1	2	1	2	
	1977		11	3,126	34.19%	23.19%	37.45%	24.74%	10 8
<div>◎</div> <div>-</div> <div>-</div> <div>- </div>									

- (1) 3 , ‘ , ’
 , “ ”
 3 가 ,
 (2) 3 ,
 (www.kofia.or.kr)
 (3) 가 ,
 (4) ‘ ,
 (5)

* BNPPTops SRI []

					(-)				
					1	2	1	2	

	1973		4	2,941	39.62%	25.05%	37.45%	24.74%	17 5
	◎ - - COMMERZ (97-00.10) - (00.10-02.01) - (02.01-04.08) - (04.08-07.09) - 2 (07.09-13.06) - 가 (14.08-15.08) - BNP 2 (15.08-19.07) - BNP 1 (19.07-20.07) - BNP (20.07-)								

(1)

(2)

(www.kofia.or.kr)

(3)

(4)

(5)

(6)

* BNPP

[]

					(-)				
					1	2	1	2	
	1977		11	3,126	34.19%	23.19%	37.45%	24.74%	10 8
◎ - - - (舊 , (2004.01-2006.08) -) (2006.09-2008.04) - BNP (2008.05-2010.09) - BNP (2010.10-2011.12) - BNP 3 (2011.12-2015.06) - (2015.07-2017.01) - (2017.04-2017.10) - BNP 3 (2017.10-2019.07) - BNP 3 (2019.07-)									

(1)

(2)

(www.kofia.or.kr)

(3)

(4)

(5)

* BNPP

[]

					(-)				
					1	2	1	2	

	1976		11	5,364	45.01%	32.39%	37.45%	24.74%	16	10
	<ul style="list-style-type: none"> ⊙ - - (04.02-07.05) - (07.06-11.07) - (11.08-14.08) - BNP (14.09-19.07) - BNP (19.07-20.01) - BNP (20.01-) 									
	1986		9	5,139	45.01%	32.39%	37.45%	24.74%	2	7
	<ul style="list-style-type: none"> ⊙ - - University of Ottawa, Public and International Affairs, MA (15.01-18.03) - BNP (18.04-19.07) - BNP (19.07-20.01) - BNP (20.01-) 									

(1)

(2)

(3)

(4) ‘

(5)

(1)

* BNPP []

	2014.09 ~ 2018.02
	2018.02 ~ 2019.07
	2019.07 ~
	2018.02 ~ 2019.07

1) 3

* BNPP Tops SRI []

	2017.02 ~ 2020.06
	2020.06 ~

1) 3

* BNPP []

--	--

	2017.10 ~ 2019.07
--	-------------------

1) 3 .

* BNPP []

	2016.04 ~ 2018.07
	2018.07 ~

1) 3 .

6. 가. : , (), (가), 가 , , , ,) “ 9. , ” .

BNPP	[]
BNPP	[]
BNPPTops	SRI []
BNPP	[]

BNPP	1 []
------	-------

BNPP	1 [](A)	(-)
BNPP	1 [](A-e)	(-)
BNPP	1 [](A-g)	(- -)
BNPP	1 [](A-u)	(- - 가 1)
BNPP	1 [](C1)	(- -)
BNPP	1 [](C2)	(- -)
BNPP	1 [](C3)	(- -)
BNPP	1 [](C4)	(- -)
BNPP	1 [](C5)	(- -)
BNPP	1 [](C-e)	(-)
BNPP	1 [](C-g)	(- -)
BNPP	1 [](C-i)	(- - ,)

BNPP (- -)	1 [](C-i2)
BNPP (- -)	1 [](C-r)
BNPP (- -)	1 [](C-re)
BNPP (- -)	1 [](C-w)
BNPP (-)	1 [](S)

가 가

13.

(1) 가

		가
- (A)	2007.10.16	
- (A-e)		(On-line)
- - (A-g)		가
- - 가 1(A-u)	2010.08.10	
- - (C1)	2003.12.31	
- - (C2)	2010.10.18	C1 1 C2
- - (C3)	2010.10.18	C1 2 C3
- - (C4)	2010.10.18	C1 3 C4
- - (C5)	2010.10.18	C1 4 C5
- (C-e)	2017.08.24	(On-line)
- - (C-g)		가
- - (C-i)	2009.12.29	- 10 2 1-4 가 () 50

(C-i2)	2016.08.18	20 3 가 40 2 가
(C-r)		
(C-re)	2017.11.15	(On-line)
(C-w)	2010.04.08	(Wrap) 8 7 가 가
(S)	2014.07.02	가 (가

* A-u A-u 2 11. , A-u

(2)

(Class)		
		가 가 (C1) 1 6 (C1) 1 6
		(A1) 가 (A1) 1 6
(e)		가 ,
	()	가 ,
(s)	가 ,	가 가
	(C1)	(CDSC)
	가	
	가	
	(IRP)	가
	가 가	

		Wrap Account
	,	가
	가 1	BNPP 가

A-u : BNPP

1	BNPPBEST MMF 1
2	BNPP []
3	BNPP 1 []
4	BNPP 1 (H)[]
5	BNPPTopsValue 1 []
6	BNPP 1 [-]
7	BNPP 2 (H)[]
8	BNPP (H)[]
9	BNPP 1 (H)[]
10	BNPP 1 [-]
11	BNPP (H)[]
12	BNPP 1 []
13	BNPP (H)[]
14	BNPP & 1 [-]
15	BNPP (H)[-]
16	BNPP 1 (H)[]
17	BNPP (H)[-]

A-u

BNPPBEST MMF 1		5 , 1 ,
		가
BNPP []		
		BNPP 100% []

BNPP []		, A2 가 A3 A BBB+
BNPP 1 []		가 BNPP [] 100% BNPPTops SRI [] BNPP 50% , 가 [] BNPP 30%
		가
BNPP 1 (H)[]		
		RQFI I [] BNPP 가 , 가
BNPPTopsValue 1 []		PER(가) , PBR(가) , 가 40% ,
		가
BNPP 1 [-]		50% 50%
		, , ,
		가 , 가 , 가 , ,
BNPP 2 (H)[]		

BNPP 2 (H)[]		RQFI I [] BNPP 가 , 가 ,
BNPP (H)[]		
		10%
		가 , 가 ,
BNPP 1 (H)[]		
		가 , 가 , 가 10%
		가 , 가 가 , 가 ,
BNPP 1 [-]		90%
		가 ,
BNPP (H)[]		4 , 가 , 가 가
		가 , 가 10%
		가 , 가 가 , 가 ,
BNPP 1 []		

BNPP 1 []		NYSE Arca Gold Miners Index(USD) (Gold Riche) ETF
		가 , 가
BNPP (H) []		100%
	4	가 ,
	2 가	가 , 가
BNPP & 1 [] -		(Energy), 2 Bloomberg Energy Subindex(USD) 50% + Bloomberg Agriculture Subindex(USD) 50% 10%
	*	가 , 가
		(Agriculture) (Energy), 가 , 가
BNPP (H) [] -		
		60% 가 , 60%
BNPP		BNPP

(H)[-]		[-] , 가 ,
BNPP 1 (H)[]		
		60%) 가 (“ 가 가 ” ,)
BNPP (H)[-]		BNPP RQFI I [] 가 , 가 ,
BNPP (H)[-]		가 , 60% 60%
		BNPP [-] , 가 ,

[]		
BNPPTops SRI []		60%
BNPPTops SRI []		, ,

]		가 94 2 4 가 .
BNPPTops SRI []		- (‘ “ SRI ”) 가 가 . 40% ,
BNPP []		60%
		94 2 4 가
		- 가 가 가 60% 40% , 가 .
BNPP []		60%
		94 2 4
		- 가 40% 60% , .
BNPP []		70%
		94 2 4 가
		- , 40% ,

7.

94 2 4

,

,

,

.

8.

가.

(4
가

)

	(%) ()	
1.	100%	BNPP []
	50%	BNPPTops SRI []
		BNPP []
	30%	BNPP []
	50%	
2.	10%	345 1 30 (1) , 가 40% 10%
3.		268 4
[1], [2] 가. 15 1 1 1 3 가 가 10% 가 [1], [2]		

[]
BNPPTops SRI []

	(%) ()	
1.	60%	4 4 , , 8 4 9 15 3 ()
2.	40%	4 3 , , (() 가 BBB- , 가 3

2.		3
3.	40%	,
4.	40%	(4 , 가 A3- 3 3)
5.		가 100%
6.	40%	110 가 (, 9 21
7.		5 1 2
8.		50%
9.		50%
10.	20%	20%
11.		- 가 - 345 1 30 - (1) - ()
12.		268 4
(가 10% [1], [2], [3], [4], [5], [6] 15 가. 1 1 1 3 가 가 10% 가 [1], [2], [3], [4], [5], [6]		

	(%) ()	
1.	60%	4 4 , , (4 8 9 15 3)
2.	40%	4 3 , , (, (가 BBB- , , 가 3 3)
3.	40%	,
4.	40%	(4 , (가 A3- 3)
5.		가 100% .
6.	40%	110 가 (, 9 21
7.		5 1 2
8.		50%
9.		. 50%
10.	20%	20%
11.		- 가 가

11.		- 345 1 30 - (1) - ()
12.		268 4
() 가 가 10% . [1], [2], [3], [4], [5], [6] . , . . 15 가. 1 . 1 . 1 . 3 가 가 가 10% . 가 [1], [2], [3], [4], [5], [6]		

BNPP []		
	(%) ()	
1.	60%	4 4 , , 4 8 (9 15 3) .
2.	40%	4 3 , , , (가 BBB- , (가 3 , 3)
3.	40%	,
4.	40%	(4), , 가 A3- (3 , 3)

5.		가 100%
6.	40%	110 가 (), 9 21
7.		5 1 2
8.		50%
9.		. 50%
10.	20%	20%
11.		- 가 가 - 345 1 30 - (1) - () .
12.		268 4
(가 10%) 가 [1], [2], [3], [4], [5], [6] 15 가. 1 . 1 . 1 . 3 가 가 가 10% . 가 [1], [2], [3], [4], [5], [6]		

BNPP []		
	(%) ()	
1.	60%	4 4 , 4 8 (, 9 15 3)).
2.	40%	4 3 , , (, 가 BBB- , (, .

2.		가 3 ,)
3.	40%	,
4.	40%	(4), , 가 A3- 3 , 3)
5.		가 100% .
6.	40%	110 가 (), 9 21
7.		5 1 2
8.		50%
9.		. 50%
10.	20%	20%
11.		- 가 가 345 1 30 - (1) - () .
12.		268 4
(가 10%) 가 [1], [2], [3], [4], [5], [6] . , . 15 가. 1 . 1 . 1 . 3 가 가 가 10% . 가 [1], [2], [3], [4], [5], [6]		

	10% 84	
	가. 83 4 ()	
	86 가	

[BNPPTops]	SRI []	
	10% 84	
	가. 83 4 ()	
	<div> <div>10% (</div> <div>279 1 ,</div> <div>80 3</div> <div>, 가</div> <div>(債權))</div> <div>()</div> <div>,</div> <div>1. , 69</div> <div>가 가</div> <div>100%</div> <div>2. , (가</div> <div>가),</div> <div>[79</div> <div>2 5 , , 가</div> <div>], 79 2 5 가</div> <div>, 가</div> <div>79 2</div> <div>(</div> <div>5 가</div> <div>.) ,</div> <div>가 가</div> <div>31 ,</div> <div>(「 」</div> </div>	1

	<p>5 가</p> <p>3. () 가</p> <p>100 10 가</p> <p>1 1</p>	1
	10%	
	86 가	
	<p>- 가 100 100</p> <p>- (가 10%)</p> <p>- 가 10%</p>	1
	- 80 5	
	<p>- 100 20 ()</p> <p>100 30</p>	1
	<p>- 100 40</p> <p>- 100 5 ()</p> <p>- 100 20</p> <p>- 가</p> <p>{ ()</p> <p>가</p> <p>80 11</p>	

	가 , , , 3 (가 가 가) 가 가	
--	--	--

BNPP []		
	10% 84 . 가. 83 4 .	
	10% (279 1 80 3 , (債權) , . 가 () () , 1. , 69 가 가 2. 100% , (가 가), [79 1 2 5 , 5 , 가 , 가 79 2 5 가 (.) 가 가 31 , (「 , 「 79 2 5 가) , 79 2	

	<p>5 가</p> <p>30%</p> <p>3. () 가</p> <p>100 10 가 가</p> <p>가</p> <p>가</p> <p>1 ,</p> <p>1</p>	1
	10%	
	86 가	
	<p>- 가 100 가 100</p> <p>- ()</p> <p>가 가 10%</p> <p>- 가 10%</p>	1
	- 80 5	
	<p>- 100 20</p> <p>가 , (</p> <p>)</p> <p>100 30</p>	1
	<p>- 100 40</p> <p>- 100 5</p> <p>()</p> <p>100 20</p> <p>- 가</p> <p>{ (</p> <p>) }가 가</p> <p>80 11</p>	
	<p>가 ,</p> <p>, , ,</p> <p>3</p>	

	(가 가 가) 가 . 가 . 가 . 가	
--	-------------------------	--

BNPP []		
	10% 84 가. 83 4 .	
	10% (279 1 , 80 3 , . 가 (債權)) () 1. , 69 가 100% 가 (), 79 2 5], 79 2 , 5 가 , 가 79 2 (5 가 .) , , 가 31 , (「 , 「 79 2 5 가), 79 2 5 가 30% 3. (1

	<p>100 10 가) 가</p> <p>가 가</p> <p>가</p> <p>가</p> <p>1 ,</p> <p>1</p>	1
	10%	
	<p>86</p> <p>가</p>	
	<p>- 가 100 100</p> <p>- (가 10%)</p> <p>- 가 10%</p>	1
	- 80 5	
	<p>- 100 20 (가)</p> <p>100 30</p>	1
	<p>- 100 40</p> <p>- 100 5 ()</p> <p>100 20</p> <p>- 가</p> <p>{ (</p> <p>) 80 11 }가 가</p>	
	<p>가 ,</p> <p>, , , 3</p> <p>(가 가 가</p> <p>)</p>	

	가. 가	
--	-----------------------------	--

BNPP []		
	10% 84 가. 83 4 .	
	10% (279 1 80 3 , , 가 (債權)) () 1. , 69 가 가 100% 2. , (가 가), [79 2 5 , 5 가 , 가 1 79 2 5 가 (가 .) 가 가 31 (「 」 , 「 79 2 5 가 , 79 2 5 가 30% 3. (가 100 10 가 . 가	

	가 1 1 .	1
	10%	
	86 가	
	- 가 100 100 - (가 10%) - 가 10%	1
	- 80 5	
	- 100 20 가 (100 30)	1
	- 100 40 - 100 5 () 100 20 - 가 { (가) 80 11 }가	
	가 , , , , 3 (가 가 가 가) 가. . .	

	가	
--	---	--

9. ,

가.

(1)

가 []

BNPP

100%

BNPPTops SRI []

BNPP [] 50% , 가

BNPP [] 30%

(2)

1)

- , 가

- Bottom-Up

2)

- ,

- 가

- , 가

- 가

[]	
BNPP []	- 가 60% 40% , .
BNPPTops SRI []	- (“ SRI ”) 가 40% , .
BNPP []	-

BNPP []	, 40%, .
BNPP []	- 가 60% 가 가 가 40% 가 가 .

(3)

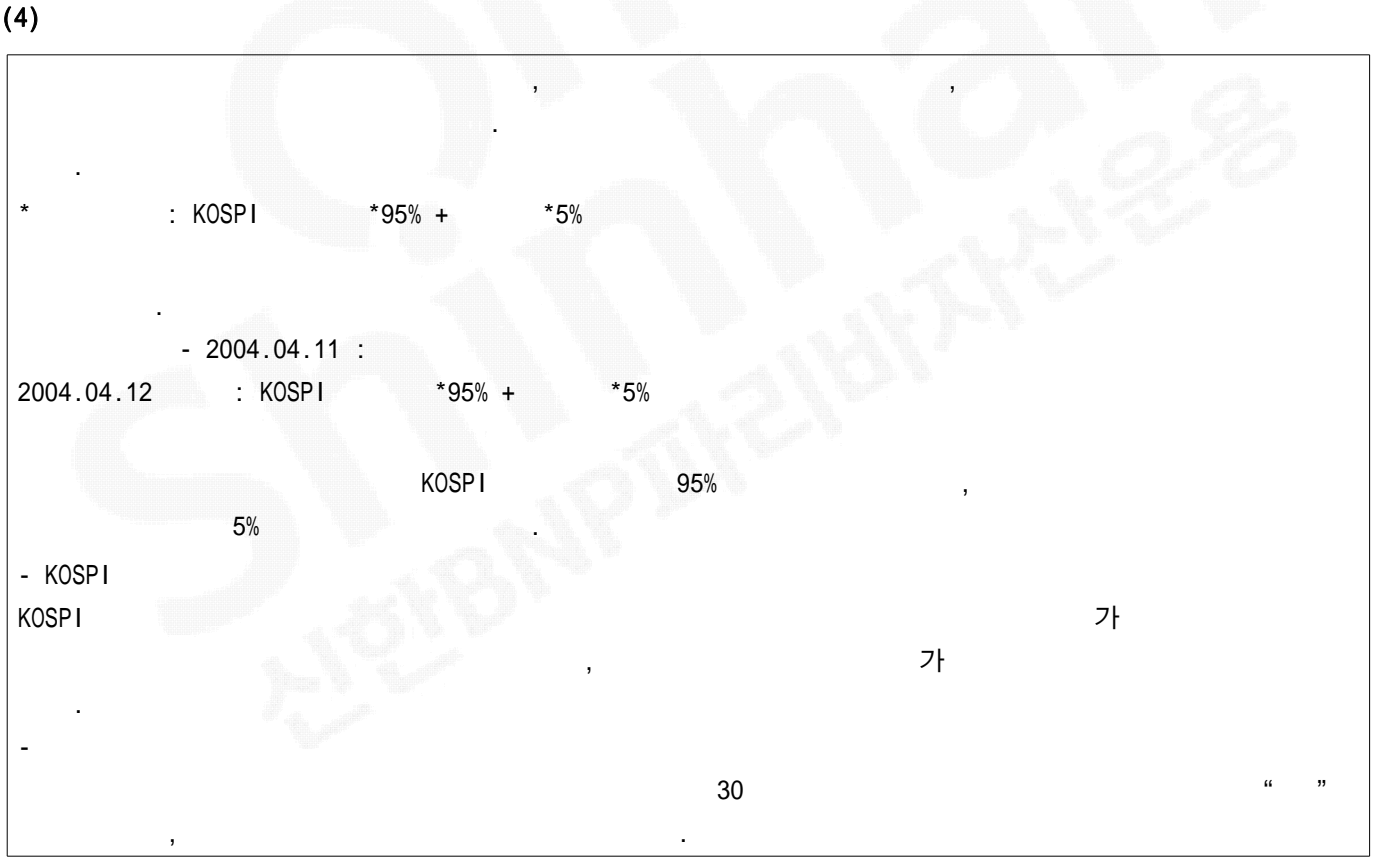
(Market Risk), (Credit Risk), (Liquidity Risk)

- Universe()

- (Tracking Error)

-

-



.

가

.

10.

가

가

'

[illegible]

가	.	가
	.	
	.	가
.		

	가 가 () .
--	-----------

ETF(Exchange Traded Funds)	
ETF	<p>가 , 가 NAV() , /</p> <p>가 가</p>
SRI 가	<p>SRI</p> <p>SRI</p> <p>가</p>
	<p>가 가</p> <p>가</p> <p>가 가</p> <p>가 가</p>
가	<p>가 가</p> <p>가</p>
	<p>가</p> <p>1. 가</p> <p>가.</p> <p>2. 가</p> <p>가.</p> <p>가</p> <p>3. 가</p> <p>4. 가</p>
	<p>가</p> <p>1 1 1</p> <p>50 50</p>
	<p>가</p> <p>가</p>
	<p>가</p>

가

(3 20.60% 2)

가

3 (156)

< >

1	2003.12-2016.06	
3	2016.07-2016.12	
2	2016.12-2018.12	
3	2018.12-2020.12	
2	2020.12-	

	1()	2	3	4	5	6()
()	25%	25%	15%	10%	5%	0.5%

11. ,

가.

(1)

가

가

(2)

가

가 가

가

	가
- (A)	
- (A-e)	(On-line)
- (A-g)	가
- 가 1(A-u)	
- (C1)	
- (C2)	C1 1 C2

- (C3)	C1	2	C3
- (C4)	C1	3	C4
- (C5)	C1	4	C5
- (C-e)	(On-line)		
- (C-g)	가		
- (C-i)	- 10 2 (가 50)	1-4	
- (C-i2)	- 20 3 가 40 2 가		
- (C-r)			
- (C-re)	(On-line)		
- (C-w)	- 8 7 가	(Wrap) 가	
- (S)	가 (가		

(3)가

A. 15 30 : 2 (D+1)

가

B. 15 30 : 3 (D+2)

가

D D+1 D+2

(3 30)가

(3 30)가

가

C. 가 1,000

:

가

가

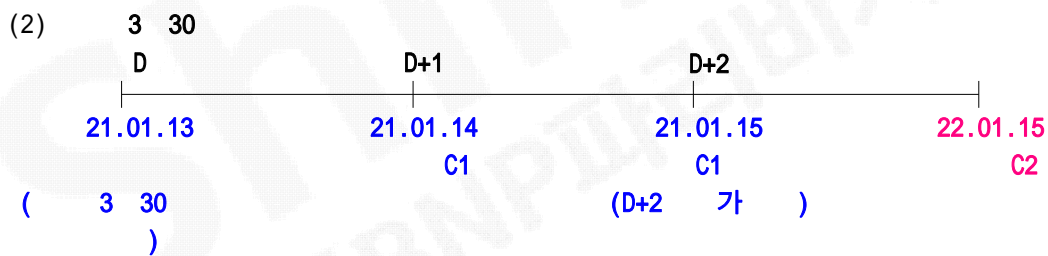
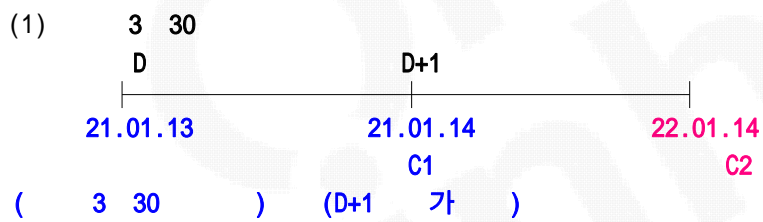
46

(1) ()
C1 (" ")
가

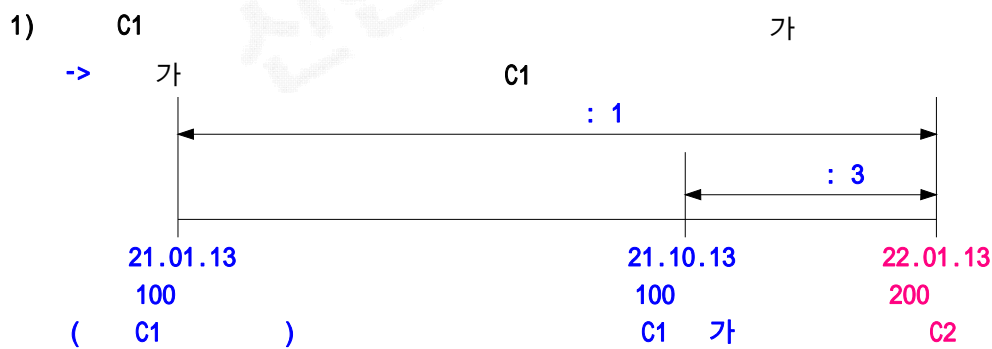
1.	1	C1	C2
2.	2	C2	C3
3.	3	C3	C4
4.	4	C4	C5

* , 2010 10 18 C1
C2 , C3 , C4 ,
C5

() 가 2021 1 13 C1
가 1 1 , 가

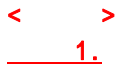


가



* 21.10.13 가 100 3 ,


->



Timeline diagram showing cash flows at times D, D+1, and D+2:

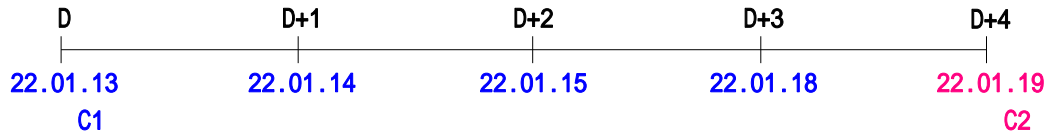
- At time D: Cash outflow of 22.01.13 (C1) and cash inflow of 3 (30).
- At time D+1: Cash outflow of 22.01.14 (C1) and cash inflow of (D+1) (가).
- At time D+2: Cash inflow of 22.01.15 (C2).

3. _____ () _____ 가 _____ () _____ .



Timeline diagram showing dates D, D+1, D+3, and D+4. Below D is 22.01.13 and C1. Below D+1 is 22.01.14. Below D+3 is 22.01.18. Below D+4 is 22.01.19 and C2. Below the timeline are two sets of parentheses: () and (3 30).

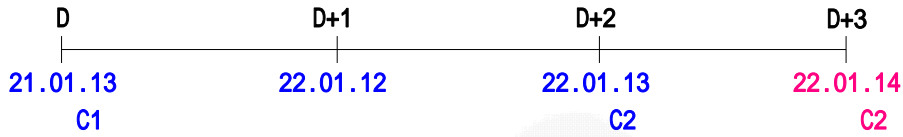
2) $\frac{3}{01} \frac{30}{19}$ () , () 가 01 13



()
(3 30 (D+2 가)

4.

()



(2)

가

가

가

*

A-u

A-u

A-u

가

39

가

(

)

C1

38

A-u

38

A-u

3

가

39

가

1. 1

A-u

2. A-u

가

1

5

가

(1)

, 가

(2) 가

A. 15 30

:

2 (D+1)

가

4 (D+3)

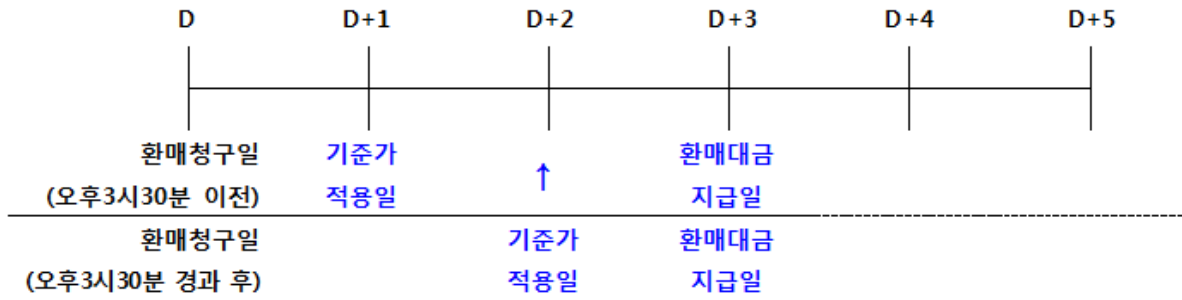
B. 15 30

:

3 (D+2)

가

4 (D+3)



가

C. 가 , (" ") 가

가 :

(3) 가

(4) () 15 30

가 , 15 30

가

(5) 가

(6) 가

(7) (15 30 2) 2

가

가

237 가 , 237 258

가

가.

가

가

가.
가
가
가
가
(
)
가
가

(8)
가
(
)
259
가
(
)

(1)
가
.

<
>
- A-u : BNPP

1	BNPPBEST MMF 1
2	BNPP []
3	BNPP 1 []
4	BNPP 1 (H)[]
5	BNPPTopsValue 1 []
6	BNPP 1 [-]
7	BNPP 2 (H)[]
8	BNPP (H)[]
9	BNPP 1 (H)[]
10	BNPP 1 [-]
11	BNPP (H)[]
12	BNPP 1 []
13	BNPP (H)[]
14	BNPP & 1 [-]
15	BNPP (H)[-]
16	BNPP 1 (H)[]
17	BNPP (H)[-]

[A-u]

(2)
가
가
가

1) BNPPBEST MMF 1 가 2 (17
3) 2 (17
3)

	1 (D)	2 (D+1)	3 (D+2)			
17		가				
17			가			

2) BNPPTopValue 1 [], BNPP 1 [-], BNPP
1 [] 2 (15 30
3) 가 4 (15 30
4)

	1 (D)	2 (D+1)	3 (D+2)	4 (D+3)		
15 30		가				
15 30			가			

3) BNPP 1 [], BNPP (H)[], BNPP (H)[
-] 4 (17
5) 가 6 (17
) 7

	1 (D)	4 (D+3)	5 (D+4)	6 (D+5)	7 (D+6)	
17		가				
17			가			

4) BNPP 1 (H)[], BNPP 1 [-], BNPP
(H)[], BNPP (H)[]
4 (17 5) 가
8 (17 9)

	1 (D)	4 (D+3)	5 (D+4)	8 (D+7)	9 (D+8)	
17		가				
17			가			

5) BNPP [] 가 3
3 (17 4)
(17 4)

	1 (D)	3 (D+2)	4 (D+3)			
--	-------	---------	---------	--	--	--

17		가				
17			가			

6) BNPP & 1 [-] 가
5 (17 6)
8 (17 9)

	1 (D)	5 (D+4)	6 (D+5)	8 (D+7)	9 (D+8)	
17		가				
17			가			

7) BNPP 1 (H)[], BNPP 1 (H)[], BNPP
2 (H)[], BNPP (H)[-]
가 4 (17 5)
5 (17 6)

	1 (D)	4 (D+3)	5 (D+4)	6 (D+5)		
17		가				
17			가			

(3) 가 39

가
가
가 가
가
가

12. 가 가
가. 가

	가 (" ") 1,000 4 5
가	(Class) 가
	가
	가 , 가 가 가

(2) 가 : 가(가) 가 가 .

		가
1		가 가(가)
2		가 가 . 가 가 가 4 가 (가 가) 가 가
3		가 (가)
4		가 가 가 . , 가 가 가 가 가
5		가 가 가 가 (가) 가 가 가 3 10 가 가
6		(가 가 가 가)
7		가 가 가 가
8		가 가 (가 가 가 가 . , 가) 가(가)
9	가	가 가 .

13.

- (1) 가 가 , 가
가 .
- (2) (가)

가. 가

		가
- (A)	2007.10.16	
- (A-e)		(On-line)
- - (A-g)		가
- - 가 1(A-u)	2010.08.10	

- (C1)	-	2003.12.31	
- (C2)	-	2010.10.18	C1 1 C2
- (C3)	-	2010.10.18	C1 2 C3
- (C4)	-	2010.10.18	C1 3 C4
- (C5)	-	2010.10.18	C1 4 C5
- (C-e)		2017.08.24	(On-line)
- (C-g)	-		가
, (C-i)	-	2009.12.29	- 10 2 1-4 가 (50)
- (C-i2)	-	2016.08.18	- 20 3 40 2 가 가
- (C-r)	-		
- (C-re)	-	2017.11.15	(On-line)
- (C-w)	-	2010.04.08	- 8 7 (Wrap) 가 가
- (S)		2014.07.02	가 (가

* A-u A-u 2 11. , A-u

	()		
- (A)	1.00%	-	

- (A-e)	<u>0.50%</u>	-
- (A-g)	<u>0.70%</u>	-
- 가 1(A-u)	<u>0.90%</u>	-
- (C1)	-	-
- (C2)	-	-
- (C3)	-	-
- (C4)	-	-
- (C5)	-	-
- (C-e)	-	-
- (C-g)	-	-
- , (C-i)	-	-
- (C-i2)	-	-
- (C-r)	-	-
- (C-re)	-	-
- (C-w)	-	-
- (S)	<u>3</u> <u>0.15%</u>	-

*

가 , 가

—	(%)									
	— — —	— — —	— — —	— — —	— — —	(— —)		— — —	— — —	
- (A)	<u>0.670</u>	<u>0.800</u>	<u>0.030</u>	—	<u>1.500</u>	<u>1.350</u>	0.0031	<u>1.5031</u>	<u>1.5066</u>	0.2963
- (A-e)	<u>0.670</u>	<u>0.400</u>	<u>0.030</u>	—	<u>1.100</u>	<u>0.990</u>	-	<u>1.100</u>	<u>1.1035</u>	0.2786

(7) ‘

* - - 1. 2. 3. 4. 5. 6. 7. 8. 9.	가 (,) 가
---	-----------------

< 1,000 가 > (:)

		1	2	3	5	10
- (A)		252	409	571	913	1,876
	()	252	409	571	913	1,876
- (A-e)		162	278	399	655	1,385
	()	162	278	399	655	1,385
- (A-g)		198	330	467	757	1,579
	()	198	330	467	757	1,579
- 가 1(A-u)		252	419	592	956	1,976
	()	252	419	592	956	1,976
- (C1)		224	441	650	1,047	2,119
	()	224	441	650	1,047	2,119
- (C-e)		123	250	383	662	1,458
	()	123	250	383	662	1,458
- (C-g)		160	326	497	857	1,869
	()	160	326	497	857	1,869
- , (C-i)		75	152	233	406	905
	()	75	152	233	406	905
- (C-i2)		73	148	227	395	881
	()	73	148	227	395	881
- (C-r)		122	249	381	659	1,452
	()	122	249	381	659	1,452
- (C-re)		97	199	304	527	1,169
	()	97	199	304	527	1,169
- (C-w)		72	146	224	389	870
	()	72	146	224	389	870
- (S)		107	219	335	581	1,285
	()	107	219	335	581	1,285

(1) 가 1,000 . C1, C2, C3, C4, C5 , 가 .
가

(2)

14.
가.
(1)

가
238 가 가 240 1
0
238 가 가 240 1
2016 4 1

: 가

가
(,
).
가

:
가 (,) 2

가 ,
가 가

(2)
(" ") ,
가

(3) 가 5

(1)
,
()

(2)
- ,
가 가 ()
가 가

(3) - 15.4% (), 15.4% (14%, 1.4%)
15.4% (14% , 1.4%)

	(,) 2
가 , (,) 2	
	15.4% (14% , 1.4%) (
) . ,

(4) ()

A. (2015 1 1) : (400 +
) 700 12%(4
 5 500 15%]

B. : ,

C. :
 가 . (,) 1,200
 가 . (http://pension.fss.or.kr) ‘ ,

가 .

가 .

1.

16	(2018.12.31 - 2019.12.30)	
15	(2017.12.31 - 2018.12.30)	
14	(2016.12.31 - 2017.12.30)	

가. (: , %)

	16	15	14
	(2019.12.30)	(2018.12.30)	(2017.12.30)
	52,137,281,860	52,399,475,550	80,885,609,499
	51,732,800,046	51,821,592,768	77,199,446,050
	0	0	0
/	0	0	0
	404,481,814	577,882,782	3,686,163,449
	0	0	0
	62,535,554	82,553,206	431,874,524
	52,199,817,414	52,482,028,756	81,317,484,023
	0	0	0
	261,685,075	295,008,816	423,354,244
	261,685,075	295,008,816	423,354,244
	62,203,958,866	68,088,753,138	86,731,711,320
	-306,756,116	-2,270,180,858	-9,721,933,080
	-9,959,070,411	-13,631,552,340	3,884,351,539
	51,938,132,339	52,187,019,940	80,894,129,779

	16	15	14
	(2018.12.31-2019.12.30)	(2017.12.31-2018.12.30)	(2016.12.31-2017.12.30)
	5,308,634,637	-9,910,593,358	17,111,679,084
	4,719,332	33,706,165	33,860,874
	0	0	0
/ 가 ()	5,303,915,305	-9,944,299,523	17,077,818,210
	0	36,733	0
	833,971,700	1,001,977,494	1,725,472,611
	833,971,700	1,001,977,494	1,725,472,611
	0	0	0
	2,116,080	2,294,970	3,601,610
	4,472,546,857	-10,914,829,089	15,382,604,863

	0	0	0
--	---	---	---

(1) 가 100 가

100 100% () 가 100 ,

(2) ,

(3) " " (BSPL) "

(4) " " (BSPL) "

(5) ,

BNPP [](8 :2019.03.05-2020.03.06) : 231.25%

2. [: ,]

				()					
		()	()	()	()	()	()	()	()
- (A)	2016.12.31 - 2017.12.30	915	915	20	17	515	458	420	390
	2017.12.31 - 2018.12.30	420	420	10	9	107	97	324	249
	2018.12.31 - 2019.12.30	324	324	13	10	43	34	294	246
- (A-e)	2017.12.31 - 2018.12.30	0	0	1	1	0	0	1	0
	2018.12.31 - 2019.12.30	1	1	0	0	1	1	0	0
- 1(A-u) 가	2016.12.31 - 2017.12.30	23	23	1	1	14	12	11	10
	2017.12.31 - 2018.12.30	11	11	1	1	3	3	9	7
	2018.12.31 - 2019.12.30	9	9	1	0	1	1	8	7
- (C1)	2016.12.31 - 2017.12.30	1	1	1	1	1	1	0	0
	2017.12.31 - 2018.12.30	0	0	1	1	0	0	1	1
	2018.12.31 - 2019.12.30	1	1	0	0	1	1	0	0
- (C2)	2016.12.31 - 2017.12.30	1	1	1	1	1	1	1	1
	2017.12.31 - 2018.12.30	1	1	0	0	1	1	0	0
	2018.12.31 - 2019.12.30	0	0	1	1	0	0	1	1
- (C3)	2016.12.31 - 2017.12.30	20	20	1	1	21	17	0	0
	2017.12.31 - 2018.12.30	0	0	1	1	0	0	1	1

- (C3)	2018.12.31 - 2019.12.30	1	1	0	0	2	1	0	0
- (C4)	2016.12.31 - 2017.12.30	83	83	17	14	95	81	5	5
	2017.12.31 - 2018.12.30	5	5	0	0	5	5	0	0
	2018.12.31 - 2019.12.30	0	0	2	1	1	0	1	1
- (C5)	2016.12.31 - 2017.12.30	626	626	71	60	298	263	398	367
	2017.12.31 - 2018.12.30	398	398	13	11	67	60	345	263
	2018.12.31 - 2019.12.30	345	345	11	8	40	32	315	262
- (C-e)	2016.12.31 - 2017.12.30	0	0	0	0	0	0	0	0
	2017.12.31 - 2018.12.30	0	0	0	0	0	0	0	0
	2018.12.31 - 2019.12.30	0	0	1	1	0	0	2	1
- (C-re)	2016.12.31 - 2017.12.30	0	0	0	0	0	0	0	0
	2017.12.31 - 2018.12.30	0	0	1	1	1	1	0	0
	2018.12.31 - 2019.12.30	0	0	0	0	0	0	1	1
- (S)	2016.12.31 - 2017.12.30	0	0	0	0	0	0	0	0
	2017.12.31 - 2018.12.30	0	0	0	0	0	0	0	0
	2018.12.31 - 2019.12.30	0	0	0	0	0	0	0	0

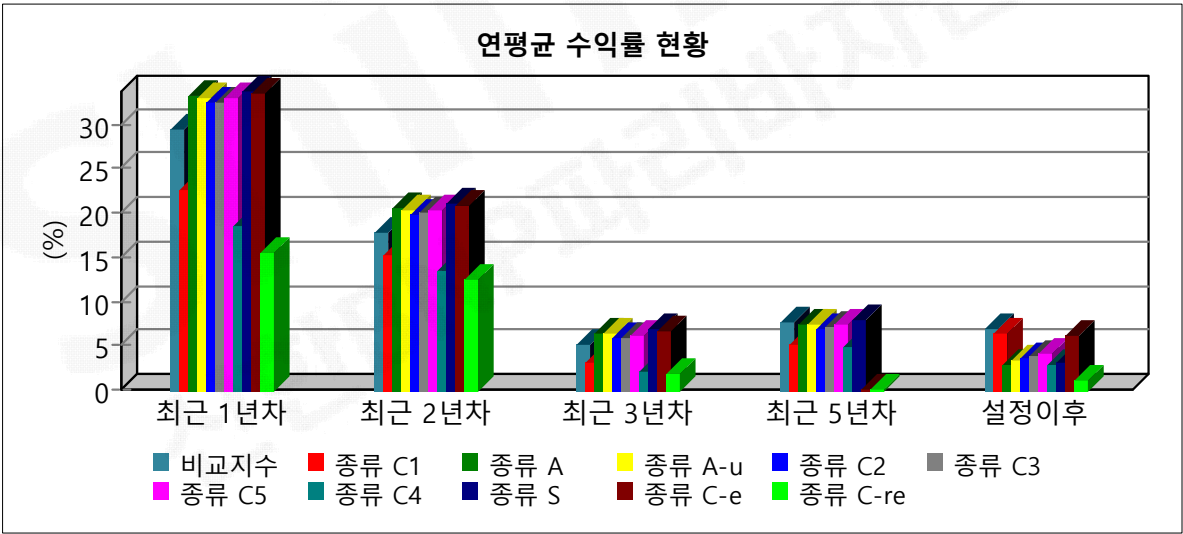
(1)

3.

가. ()		[2020.12.31 / :%]				
		1 2019.12.31 ~ 2020.12.31	2 2018.12.31 ~ 2020.12.31	3 2017.12.31 ~ 2020.12.31	5 2015.12.31 ~ 2020.12.31	
- (A)	2007.10.16	33.11	20.42	6.38	7.46	2.83
가 1(A-u)	2010.08.10	32.98	20.30	6.27	7.36	3.37
- (C1)	2003.12.31	22.60	15.30	3.09	5.16	6.39
- (C2)	2010.10.18	32.43	19.78	5.80	6.87	3.65

(C3)	2010.10.18	32.57	19.91	5.92	7.00	3.78
(C4)	2010.10.18	18.44	13.42	2.11	4.72	2.75
(C5)	2010.10.18	32.85	20.18	6.17	7.25	4.03
(C-e)	2017.08.24	33.51	20.78	6.71	-	6.11
(C-re)	2017.11.15	15.59	12.53	1.87	-	0.92
(S)	2014.07.02	33.72	20.96	6.87	7.95	3.13
(%)	2003.12.31	29.30	17.82	5.10	7.66	6.93
(%)	2003.12.31	31.14	23.35	20.67	18.07	19.83

(1) :
- 2004.04.11 :
2004.04.12 : KOSPI *95% + *5%
(2)
(3)
(4) (%)
(5)

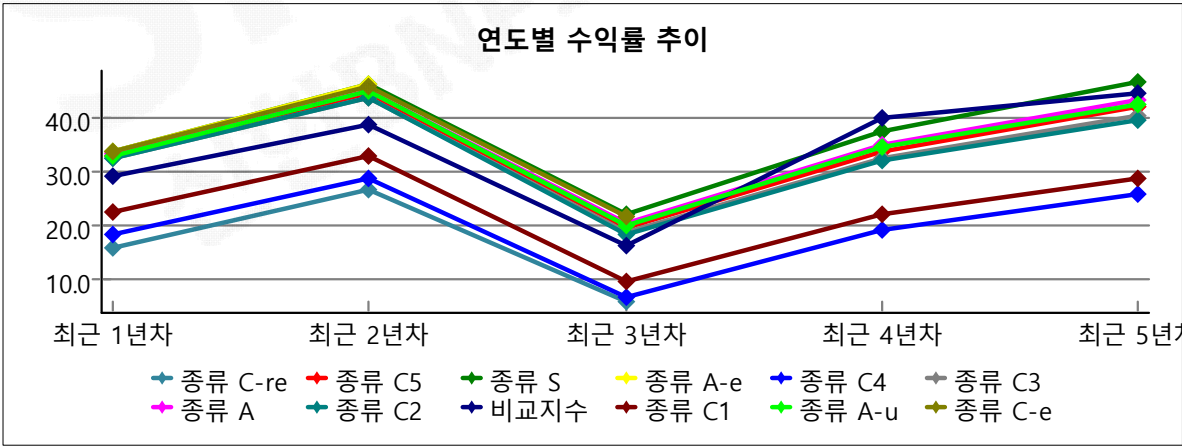


()		[2020.12.31 / :%]				
		1	2	3	4	5
		2019.12.31 ~ 2020.12.31	2018.12.31 ~ 2020.12.31	2017.12.31 ~ 2020.12.31	2016.12.31 ~ 2020.12.31	2015.12.31 ~ 2020.12.31
(A)	2007.10.16	33.11	45.08	20.41	34.92	43.38
가 1(A-u)	2010.08.10	32.98	44.79	20.05	34.38	42.66

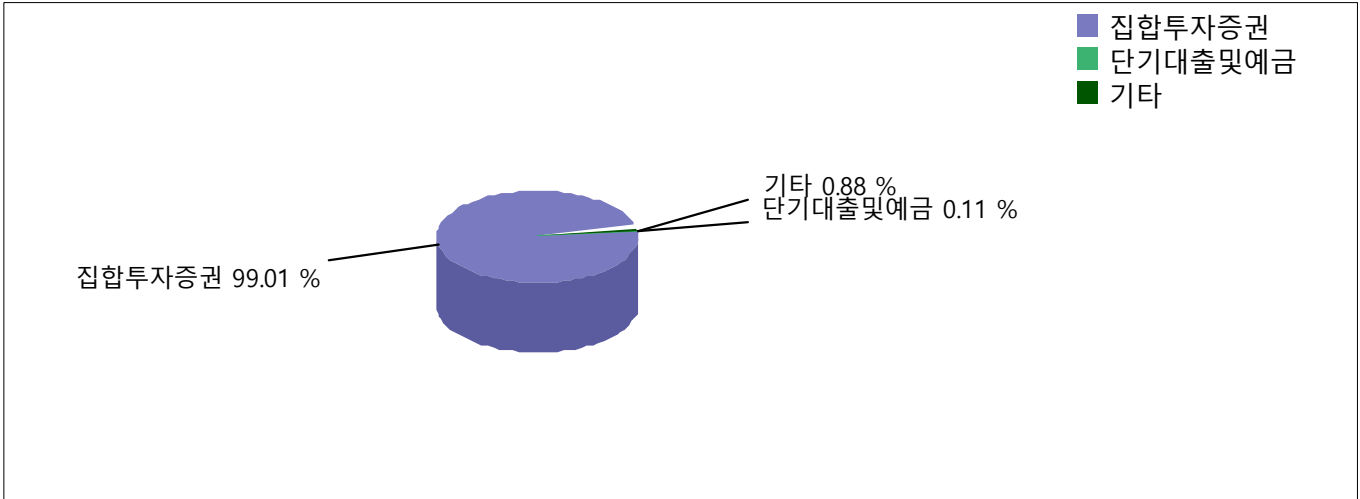
- (C1)	-	2003.12.31	22.60	32.99	9.57	21.93	28.67
- (C2)	-	2010.10.18	32.43	43.54	18.44	31.98	39.46
- (C3)	-	2010.10.18	32.57	43.86	18.86	32.63	40.33
- (C4)	-	2010.10.18	18.44	28.69	6.46	18.92	25.96
- (C5)	-	2010.10.18	32.85	44.51	19.69	33.85	41.96
- (C-e)	-	2017.08.24	33.51	45.95	21.53	-	-
- (C-re)	-	2017.11.15	15.59	26.67	5.72	-	-
- (S)	-	2014.07.02	33.72	46.40	22.06	37.39	46.67
(%)	-	2003.12.31	29.30	38.87	16.11	40.11	44.67

1) :
- 2004.04.11 :
2004.04.12 : KOSPI *95% + *5%
(2)
(3)
(4) 1
(5)

6	
6	:
1	:



1) ()

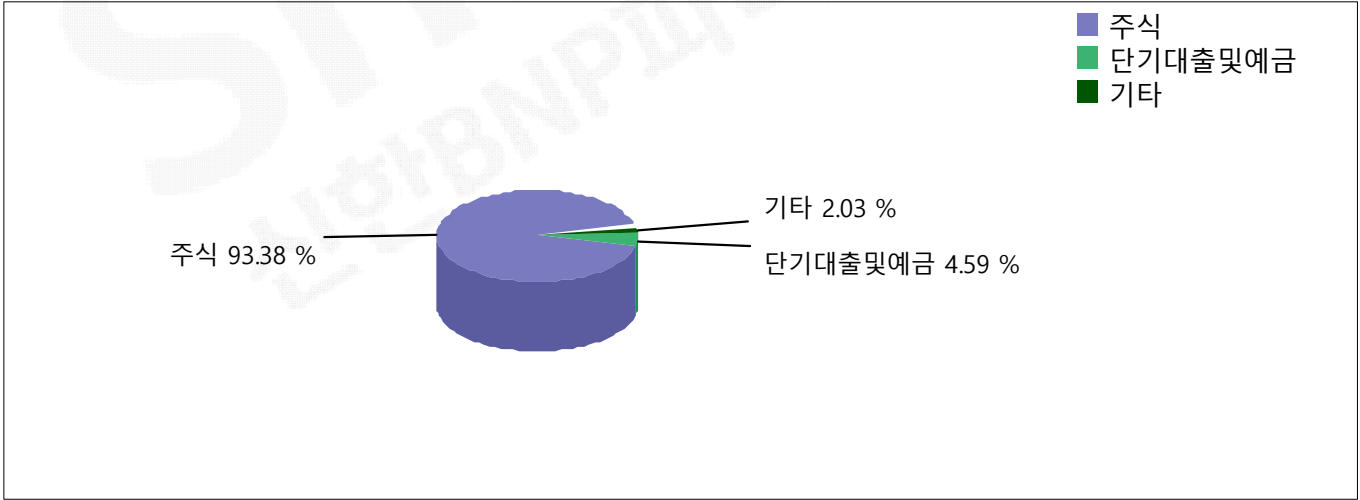


[2020.12.31 / : ,%]

KRW	0	0	0	451	0	0	0	0	0	0	4	455
	(0.00)	(0.00)	(0.00)	(99.01)	(0.00)	(0.00)	(0.00)	(0.00)	(0.00)	(0.11)	(0.88)	(100.00)
	0	0	0	451	0	0	0	0	0	0	4	455
	(0.00)	(0.00)	(0.00)	(99.01)	(0.00)	(0.00)	(0.00)	(0.00)	(0.00)	(0.11)	(0.88)	(100.00)

- (1) ()
- (2) : (CD)
- (3) , 가 /
- (4) , 가 ()

2) [BNPPTops SRI []]



[2020.12.31 / : ,%]

KRW	607	0	0	0	0	0	0	0	0	30	13	650
	(93.38)	(0.00)	(0.00)	(0.00)	(0.00)	(0.00)	(0.00)	(0.00)	(0.00)	(4.59)	(2.03)	(100.00)
	607	0	0	0	0	0	0	0	0	30	13	650
	(93.38)	(0.00)	(0.00)	(0.00)	(0.00)	(0.00)	(0.00)	(0.00)	(0.00)	(4.59)	(2.03)	(100.00)

(1) ()

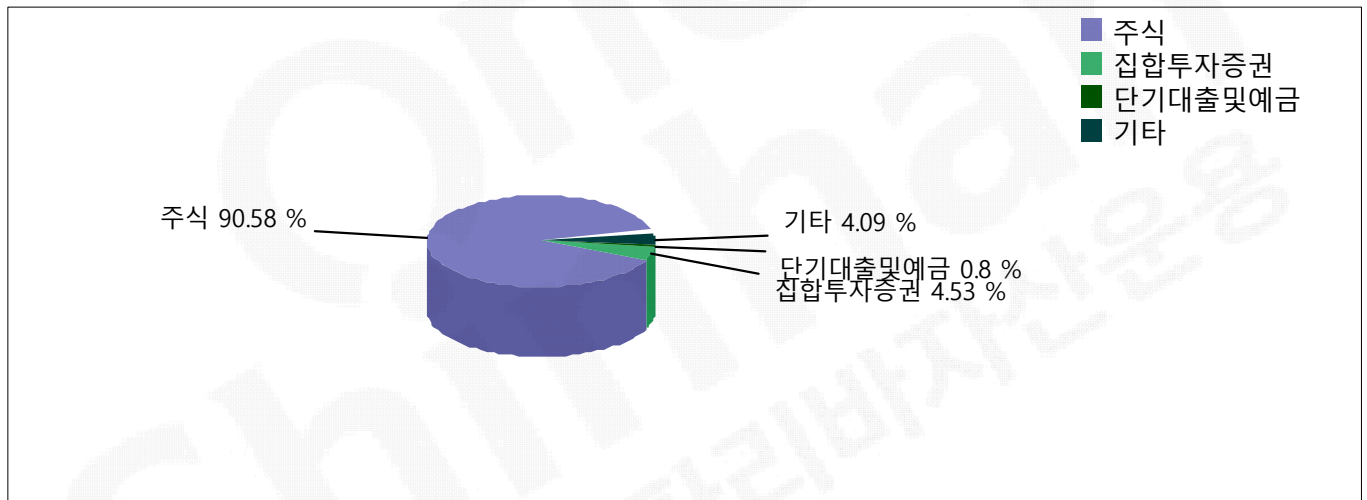
(2) : (CD)

(3) , 가 /

(4) , 가 ()

2)

[BNPP []]



[2020.12.31 / : ,%]

KRW	479	0	0	24	0	0	0	0	0	4	22	529
	(90.58)	(0.00)	(0.00)	(4.53)	(0.00)	(0.00)	(0.00)	(0.00)	(0.00)	(0.80)	(4.09)	(100.00)
	479	0	0	24	0	0	0	0	0	4	22	529
	(90.58)	(0.00)	(0.00)	(4.53)	(0.00)	(0.00)	(0.00)	(0.00)	(0.00)	(0.80)	(4.09)	(100.00)

(1) ()

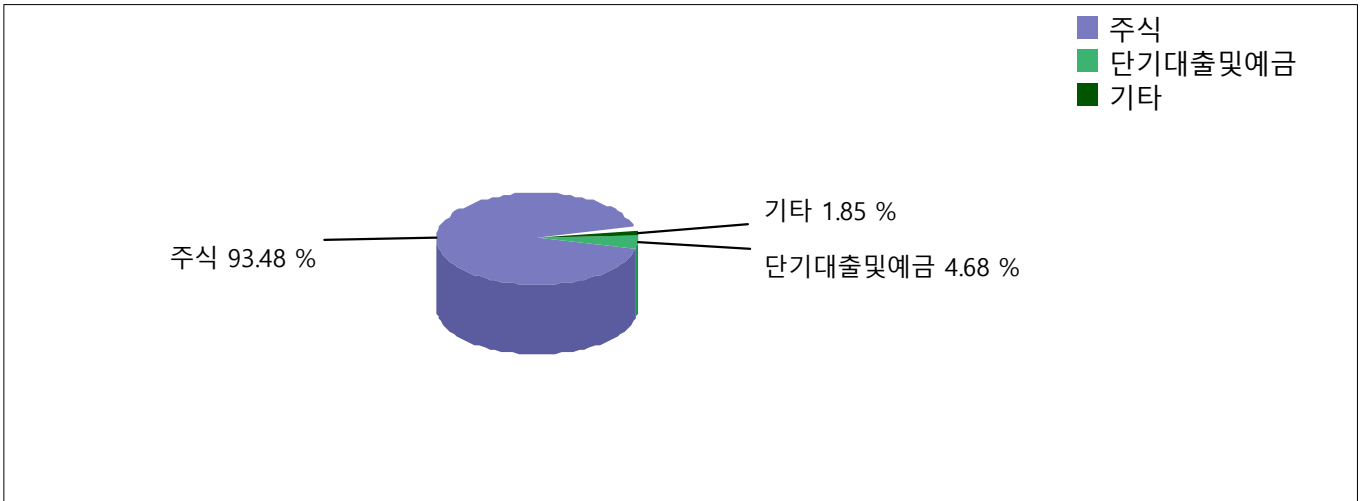
(2) : (CD)

(3) , 가 /

(4) , 가 ()

2)

[BNPP []]

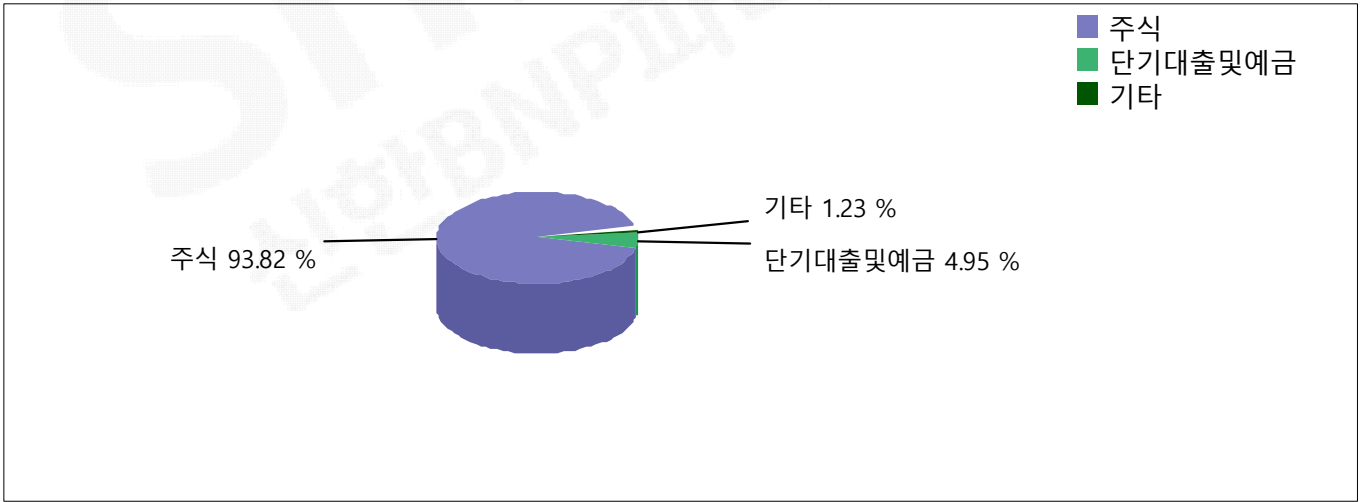


[2020.12.31 / : ,%]

KRW	130	0	0	0	0	0	0	0	0	7	3	139
	(93.48)	(0.00)	(0.00)	(0.00)	(0.00)	(0.00)	(0.00)	(0.00)	(0.00)	(4.68)	(1.85)	(100.00)
	130	0	0	0	0	0	0	0	0	7	3	139
	(93.48)	(0.00)	(0.00)	(0.00)	(0.00)	(0.00)	(0.00)	(0.00)	(0.00)	(4.68)	(1.85)	(100.00)

- (1) ()
 (2) : (CD)
 (3) , 가 /
 (4) , 가 ()
 /

2)
 [BNPP []]



[2020.12.31 / : , %]

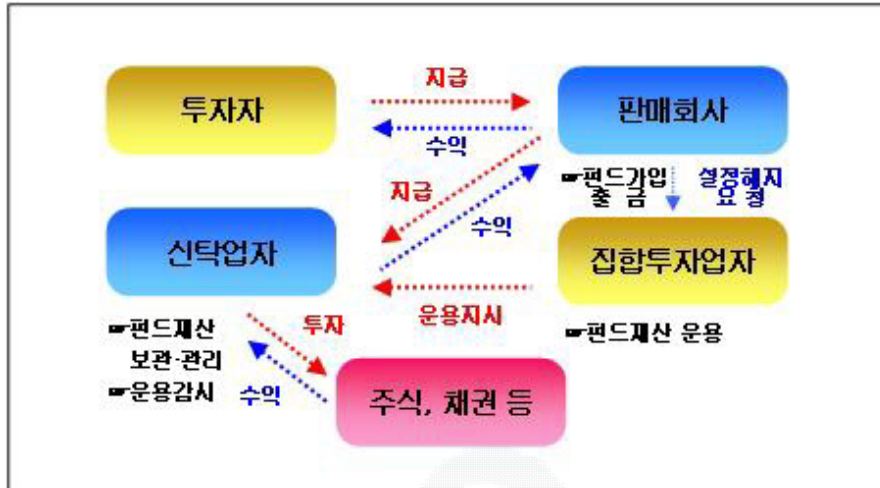
KRW	136	0	0	0	0	0	0	0	0	7	2	145
	(93.82)	(0.00)	(0.00)	(0.00)	(0.00)	(0.00)	(0.00)	(0.00)	(0.00)	(4.95)	(1.23)	(100.00)
	136	0	0	0	0	0	0	0	0	7	2	145
	(93.82)	(0.00)	(0.00)	(0.00)	(0.00)	(0.00)	(0.00)	(0.00)	(0.00)	(4.95)	(1.23)	(100.00)

(1) ()

(2) : (CD)

(3) , 가 /

(4) , 가 ()



1.

가.

	()
	70 18, 19 (: 02-767-5777, : www.shbnppam.com)
	2009.01 () () SH ()) 2008.09 , MOU
	754
	(65%), (35%)

.

[]

,

/

,

/

[]

,

[]

가

,

(

)

가

가

[]

,

,

,

가

가

.

2 (:)

[]

	24 2019 12	23 2018 12
가	133,815	132,035
가	23,441	17,740
가	3,699	3,728
	20,848	18,914
	2,400	1,547
	184,203	173,964
	19,678	14,841
	19,678	14,841
	75,374	75,374
	29,177	29,177
	76	229
	-578	-143
()	60,477	54,487
	164,525	159,124
	184,203	173,964

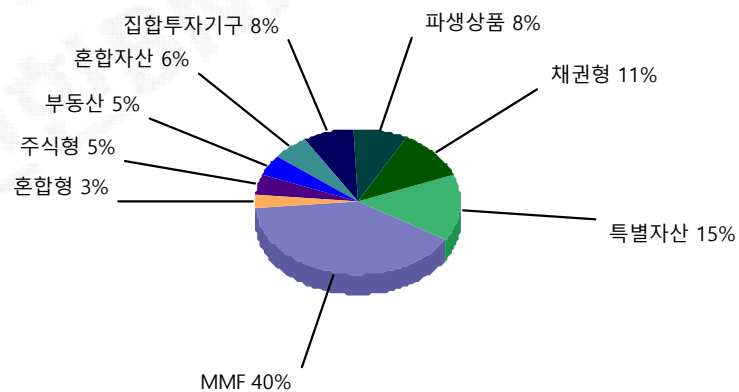
[]

	24 (19.01.01- 19.12.31)	23 (18.01.01- 18.12.31)
	84,256	78,378
	53,069	53,798
()	31,187	24,580
	574	568
	478	553
	31,283	24,594
	8,193	5,726
()	23,090	18,868
()		
()	23,090	18,868

(2020.12.31 / :)()

									MMF	
	15,759	9,861	39,513	27,640	29,573	16,360	51,570	19,930	137,968	348,174

유형별 운용자산규모



2. 가. ()

3.

가.

1)

	()
	8 26 (: 02-2073-7114)
	www.kbstar.com

2)

(1)

(2)

()

, ,
가 ,

가

/

가가

/

가

가

()

가

,

(

)

가

가

()

,

,

,

가

가

.

1)

	70 (: 2180-0400)
	www.shinhanaitas.com

2)

(1)

가

(2)

가

가

()

, , , 가

가

1)

가	88	02-399-3350	www.koreaap.com
	70 19	02-398-3900	www.nicepni.co.kr
KIS 가	6 38	02-3215-1400	www.bond.co.kr
가()	5 29	02-721-5300	www.fnpricing.com

2)

가 가

가

가

,

,

(

가()

(CD, CP)

가

)

()

, , , 가

가

1.

가.

(1)

-

-

-

가

가

(2)

-

100

5

가

가

1

가

100

5

-

가

-

가

2

-

가

-

4

1

-

5

1

가

(

“

”

)

1.

221

6

가

2.

3.

가

10

1

4.

221

7

-

-

6

,

-

가

2

(

“

”

)

8

1

-

10

1

가
가
(2),

가
가
가

가
가
(www.kofia.or.kr)

2.

/ 가 1 224 2 6 6 /
/ 가 1 50 50 /
(50) 48
가

3.

가.

(1)

[

]

2

1)

2)

3)

4)

.

[

]

가

가

2

1)

2)

3)

(2)

-

3

1

2

가

100

가

가

-

0

3

가

0

0

가

0

92

3

3

2

3

, 6

, 9

7

-

가

1)

가

2)

1

3)

3

1

4)

가

가

10

(3)

가

2

가

가

1)

2)

3)

4)

247

5

5)

270

2

가

1)

가

2)

1

3)

3

1

6.

7.

(262 1)

8.

가

(1)

50

가

192 1

가

1 1

50

가

192 1

10.

(

1)

242 2

2)

가

3)

4)

11.

가

(3)

-

:

-

100 5 100

(“ ”)

:

-

:

-

4 30

4

1 1

-

(

)

4.

가.

(2020.01.01 - 2020.12.31) :

(2020.01.01 - 2020.12.31) :

	(가) (Broker Committee)
-	
-	
-	
-	가
-	/
-	

	- - IT/ -
--	-----------------

5.

6. 가



[()]

1. ()
2. ()

가. ()

[가]

- 1.
- 2.

One
Shinhan
신한BNP파리바자산운용

[]

	가
	2
	가
	()
	50%
	가 가
	가 가
가	가 가
	() 가
	() ()
가	가
	가 가 ,
	가 가 () 가 가
	가 가 , 가
	가
	가 ,
	가 가
	가

