

투자 위험 등급
2등급(높은 위험)

1	2	3	4	5	6
매우 높은 위험	높은 위험	다소 높은 위험	보통 위험	낮은 위험	매우 낮은 위험

()

2

TopsValue 1 []

1. TopsValue 1 []

2. ()

3. [(www.shinhanfund.com)]

4. 2021 07 23

5. 2021 07 30

6. () (10)

()

7. () ()

8. [: () dart.fss.or.kr

[: () dart.fss.or.kr
: (www.shinhanfund.com) ,

(www.kofia.or.kr)

9. ()

가

가
가
「

」

1.

.

2.

,

.

3.

,

가

,

.

4.

,

.

5.

,

,

,

가

)

(

가

가

.

6.

가

,

가

.

7.

가

.

8.

가

가

.

9.

가

.

10.

가

가

가(

,

가

)

가

.

11.

가

1

50

(

)

가

,

.

,

,

.

-

1

1.

2.

3.

4.

5.

2

1.

2.

3.

4.

5.

6.

7.

8.

9.

10.

11. ,

12. 가

13.

14.

3

1.

2.

4

1.

2.

3.

5

1.

2.

3.

4.

5.

6.

가

<

>

TopsValue

1 [] [] : 48637

2021.07.23

투자 위험 등급

2등급(높은 위험)

()

2

1 2 3 4 5 6

매우 높은 위험

높은 위험

다소 높은 위험

보통 위험

낮은 위험

매우 낮은 위험

[]

가

94 2

TopsValue

1 []

가

[]

1.

94 2 4

2.

(1)

1) PER(가), PBR(가),

40%

2) 가

* : KOSPI

*95% +

*5%

(2)

TopsValue []	PER(가), PBR(가)	90%
	가), 40%	

()

(가), 가 (가 가),

	가 () (%)	1,000 가 (:)
		1 2 3 5 10
(A)	1.00% 1.5000 0.8000 1.3900 1.5206	253 412 576 921 1,891

	가 () (%)					1,000 가 (:)				
						1	2	3	5	10
(C1)		2.2000	1.5000	1.5900	2.2176	225	444	655	1,055	2,135
(A-e)	0.80%	1.5000	0.8000	1.0200	1.5198	234	392	556	902	1,874
(C-e)		1.6000	0.9000	1.1900	1.6206	165	335	511	881	1,918

(1) '1,000 가 , 가 1,000
() + ()
, , 5% 가 C1
(2) A 가 C1 1 6 A-e
C-e 6 8 가 ,
(3)
(4) 2 13.
(5) ,
() [0.01490%](
(6) ()

		1	2	3	5	
		2020.06.30 ~ 2021.06.30	2019.06.30 ~ 2021.06.30	2018.06.30 ~ 2021.06.30	2016.06.30 ~ 2021.06.30	
(A)	2007.05.08	57.31	26.42	11.84	12.40	7.35
(A-e)	2008.09.12	57.31	26.42	11.84	12.40	7.19
(C1)	2005.04.19	56.25	25.54	11.07	11.63	9.94
(C-e)	2007.10.09	57.16	26.29	11.73	12.29	4.62
(%)	2005.04.19	53.06	23.21	11.83	10.41	7.97
(%)	2005.04.19	24.84	26.18	22.88	18.96	19.41

(1) :
2005.04.19 - 2009.05.03 : KOSPI *95% + CP *5%, 2009.05.04 : KOSPI *95% + *5%
(2)
(3) ()
(4)
(5)
(6)

--	--	--	--	--	--	--	--	--	--	--	--	--	--	--	--	--	--	--	--	--	--	--	--	--	--	--	--	--	--	--	--	--	--	--	--	--	--	--	--	--	--	--	--	--	--	--	--	--	--	--	--	--	--	--	--	--	--	--	--	--	--	--	--	--	--	--	--	--	--	--	--	--	--	--	--	--	--	--	--	--	--	--	--	--	--	--	--	--	--	--	--	--	--	--	--	--	--	--	--	--	--	--	--	--	--	--	--	--	--	--	--	--	--	--	--	--	--	--	--	--	--	--	--	--	--	--	--	--	--	--	--	--	--	--	--	--	--	--	--	--	--	--	--	--	--	--	--	--	--	--	--	--	--	--	--	--	--	--	--	--	--	--	--	--	--	--	--	--	--	--	--	--	--	--	--	--	--	--	--	--	--	--	--	--	--	--	--	--	--	--	--	--	--	--	--	--	--	--	--	--	--	--	--	--	--	--	--	--	--	--	--	--	--	--	--	--	--	--	--	--	--	--	--	--	--	--	--	--	--	--	--	--	--	--	--	--	--	--	--	--	--	--	--	--	--	--	--	--	--	--	--	--	--	--	--	--	--	--	--	--	--	--	--	--	--	--	--	--	--	--	--	--	--	--	--	--	--	--	--	--	--	--	--	--	--	--	--	--	--	--	--	--	--	--	--	--	--	--	--	--	--	--	--	--	--	--	--	--	--	--	--	--	--	--	--	--	--	--	--	--	--	--	--	--	--	--	--	--	--	--	--	--	--	--	--	--	--	--	--	--	--	--	--	--	--	--	--	--	--	--	--	--	--	--	--	--	--	--	--	--	--	--	--	--	--	--	--	--	--	--	--	--	--	--	--	--	--	--	--	--	--	--	--	--	--	--	--	--	--	--	--	--	--	--	--	--	--	--	--	--	--	--	--	--	--	--	--	--	--	--	--	--	--	--	--	--	--	--	--	--	--	--	--	--	--	--	--	--	--	--	--	--	--	--	--	--	--	--	--	--	--	--	--	--	--	--	--	--	--	--	--	--	--	--	--	--	--	--	--	--	--	--	--	--	--	--	--	--	--	--	--	--	--	--	--	--	--	--	--	--	--	--	--	--	--	--	--	--	--	--	--	--	--	--	--	--	--	--	--	--	--	--	--	--	--	--	--	--	--	--	--	--	--	--	--	--	--	--	--	--	--	--	--	--	--	--	--	--	--	--	--	--	--	--	--	--	--	--	--	--	--	--	--	--	--	--	--	--	--	--	--	--	--	--	--	--	--	--	--	--	--	--	--	--	--	--	--	--	--	--	--	--	--	--	--	--	--	--	--	--	--	--	--	--	--	--	--	--	--	--	--	--	--	--	--	--	--	--	--	--	--	--	--	--	--	--	--	--	--	--	--	--	--	--	--	--	--	--	--	--	--	--	--	--	--	--	--	--	--	--	--	--	--	--	--	--	--	--	--	--	--	--	--	--	--	--	--	--	--	--	--	--	--	--	--	--	--	--	--	--	--	--	--	--	--	--	--	--	--	--	--	--	--	--	--	--	--	--	--	--	--	--	--	--	--	--	--	--	--	--	--	--	--	--	--	--	--	--	--	--	--	--	--	--	--	--	--	--	--	--	--	--	--	--	--	--	--	--	--	--	--	--	--	--	--	--	--	--	--	--	--	--	--	--	--	--	--	--	--	--	--	--	--	--	--	--	--	--	--	--	--	--	--	--	--	--	--	--	--	--	--	--	--	--	--	--	--	--	--	--	--	--	--	--	--	--	--	--	--	--	--	--	--	--	--	--	--	--	--	--	--	--	--	--	--	--	--	--	--	--	--	--	--	--	--	--	--	--	--	--	--	--	--	--	--	--	--	--	--	--	--	--	--	--	--	--	--	--	--	--	--	--	--	--	--	--	--	--	--	--	--	--	--	--	--	--	--	--	--	--	--	--	--	--	--	--	--	--	--	--	--	--	--	--	--	--	--	--	--	--	--	--	--	--	--	--	--	--	--	--	--	--	--	--	--	--	--	--	--	--	--	--	--	--	--	--	--	--	--	--	--	--	--	--	--	--	--	--	--	--	--	--	--	--	--	--	--	--	--	--	--	--	--	--	--	--	--	--	--	--	--	--	--	--	--	--	--	--	--	--	--	--	--	--	--	--	--	--	--	--	--	--	--	--	--	--	--	--	--	--	--	--	--	--	--	--	--	--	--	--	--	--	--	--	--	--	--	--	--	--	--	--	--	--	--	--	--	--	--	--	--	--	--	--	--	--	--	--	--	--	--	--	--	--	--	--	--	--	--	--	--	--	--	--	--	--	--	--	--	--	--	--	--	--	--	--	--	--	--	--	--	--	--	--	--	--	--	--	--	--	--	--	--	--	--	--	--	--	--	--	--	--	--	--	--	--	--	--	--	--	--	--	--	--	--	--	--	--	--	--	--	--	--	--	--	--	--	--	--	--	--	--	--	--	--	--	--	--	--	--	--	--	--	--	--	--	--	--	--	--	--	--	--	--	--	--	--	--	--	--	--	--	--	--	--	--	--	--	--	--	--	--	--	--	--	--	--	--	--	--	--	--	--	--	--	--	--	--	--	--	--	--	--	--	--	--	--	--	--	--	--	--	--	--	--	--	--	--	--	--	--	--	--	--	--	--	--	--	--	--	--	--	--	--	--	--	--	--	--	--	--	--	--	--	--	--	--	--	--	--	--	--	--	--	--	--	--	--	--	--	--	--	--	--	--	--	--	--	--	--	--	--	--	--	--	--	--	--	--	--	--	--	--	--	--	--	--	--	--	--	--	--	--	--	--	--	--	--	--	--	--	--	--	--	--	--	--	--	--	--	--	--	--	--	--	--	--	--	--	--	--	--	--	--	--	--	--	--	--	--	--	--	--	--	--	--	--	--	--	--	--	--	--	--	--	--	--	--	--	--	--	--	--	--	--	--	--	--	--	--	--	--	--	--	--	--	--	--	--	--	--	--	--	--	--	--	--	--	--	--	--	--	--	--	--	--	--	--	--	--	--	--	--	--	--	--	--	--	--	--	--	--	--	--	--	--	--	--	--	--	--	--	--	--	--	--	--	--	--	--	--	--	--	--	--	--	--	--	--	--	--	--	--	--	--	--	--	--	--	--	--	--	--	--	--	--	--	--	--	--	--	--	--	--	--	--	--	--	--	--	--	--	--	--	--	--	--	--	--	--	--	--	--	--	--	--	--	--	--	--	--	--	--	--	--	--	--	--	--	--	--	--	--	--	--	--	--	--	--	--	--	--	--	--	--	--	--	--	--	--	--	--	--	--	--	--	--	--	--	--	--	--	--	--	--	--	--	--	--	--	--	--	--	--	--	--	--	--

()		()	()	: 10
	2021 07 30			
	(www.shinhanfund.com),		(dis.kofia.or.kr)	
			4 1.	
	3			
	(Class)			
			가	가
		(C1)	1 6 (C1)	(C1)
		가	(A1)	1 6 (A1)
	(e)		가	
		()	가	
	(s)		가	가
	()	가		
		(C1)		(CDSC)
		가		
		가	20 3	40 2
				(IRP) 가
		가	가	
		가	가	
		Wrap Account		
		가		
	가 1		가	

[]	
:	(dart.fss.or.kr)		
:	(dart.fss.or.kr),	(kofia.or.kr),	
(www.shinhanfund.com)			
(,):	(www.fss.or.kr)
(dis.kofia.or.kr)			
:	(dis.kofia.or.kr)		
(www.shinhanfund.com)			
:	(dis.kofia.or.kr)	(www.shinhanfund.com)	

One
Shinhan
신한자산운용

1.

()	
<u>TopsValue</u> 1 []	48637
- (A)	68597
- (A-e)	87913
- - (A-g)	BP684
- - 가 1(A-u)	28533
- - (C1)	68481
- - (C2)	96443
- - (C3)	96444
- - (C4)	96445
- - (C5)	96446
- (C-e)	74547
- - (C-g)	BP687
- - , (C-i)	A1544
- - (C-i2)	BC300
- - (C-p)	C5442
- - (C-pe)	C5443
- - (C-r)	C5444
- - (C-re)	C5445
- - , (C-w)	74791
- (S)	AQ261
- - (S-P)	C5446
- ()	79570

2.

가. :

. : ()

. : (가 가)

. 가 . : 가 (가 가)

. :

- (가 가)

- ()

- (가)

- (가)

. : X ()

1) " " " " 가 , 2

2) : " "

3.

(1) :

(2) :

1)

(www.shinhanfund.com)

2) ()

2 "11.

"

4.

5.

2

1.

()	
TopsValue 1 []	48637
- (A)	68597
- (A-e)	87913
- - (A-g)	BP684
- - 가 1(A-u)	28533
- - (C1)	68481
- - (C2)	96443
- - (C3)	96444
- - (C4)	96445
- - (C5)	96446
- (C-e)	74547
- - (C-g)	BP687
- - , (C-i)	A1544
- - (C-i2)	BC300
- - (C-p)	C5442
- - (C-pe)	C5443
- - (C-r)	C5444
- - (C-re)	C5445
- - , (C-w)	74791
- (S)	AQ261
- - (S-P)	C5446
- ()	79570

2.

2005.04.19	
2005.06.07	<div> <div> <div>54</div> <div>3</div> <div>17</div> </div> <div> <div>58</div> <div>1</div> <div>2</div> </div> </div> <div>()</div>

2006.04.01	(SH)
2006.07.01	가 (26)
2007.05.07	(A)
2007.06.20	()
2007.10.08	(C2 , C-e)
2007.11.09	(C2)
2008.02.12	()
2008.02.20	(C2)
2008.03.04	(가)
2008.05.06	()
2008.09.05	(A-e)
2008.10.28	
2009.01.01	
2009.01.30	(BNPP Tops Value 1)
2009.05.04	(BNPP Tops Value 1 [])
2010.05.03	(C)
2010.06.23	(2010.06.13)
2010.06.30	(A-u)
2010.10.18	CDSC
2011.03.09	C-i
2011.05.23	II (A-u2)
2011.11.03	C-k()
2013.06.12	
2014.03.11	S
2014.12.12	- BNPPTopValue [] : , : : , :
2015.08.11	(1) BNPPTopValue [] - : (), () - : (), ()
2016.03.24	C-i2
2016.07.02	(5 ->6)
2016.07.30	(15 -> 15 30)
2017.04.29	

2018.03.09	(C-p, C-pe, C-r, C-re, S-P)
2018.04.06	C-i 가
2019.03.22	1. A-u2 2. A-u - BNPP 1 (H)[-] 3. A-u & - : BNPPBESTCHOICE 4 [] - : BNPP []
2019.08.02	1. 2. 3.
2019.09.25	- (2019.08.01) - (2019.09.16)
2020.04.24	(3 ->2)
2020.08.28	A-u (BNPP 1 [])
2020.09.30	1. A-u 가
2021.02.05	: () : ()

3.

(1) 5 " () , ()

4.

	()
	70 18, 19 (: 02-767-5777, : www.shinhanfund.com)

1)

4

"

"

5.

(2021.06.30.)

가.

* TopsValue []

					(-)				
					1	2	1	2	

1973		5	3,428	60.06%	31.32%	58.91%	30.16%	17	11
◎ - - COMMERZ (97-00.10) - (00.10-02.01) - (02.01-04.08) - (04.08-07.09) - 2 (07.09-13.06) - 가 (14.08-15.08) - BNP 2 (15.08-19.07) - BNP 1 (19.07-20.07) - BNP (20.07-21.01) - (21.01-)									

(1)

(2)

(3)

(4) ‘

(5)

가 (2021.06.30.):

6.

가. : , (), (가), 가 (가 가), , ,
) “ 9. , ”

TopsValue []

TopsValue 1 []

TopsValue 1 [](A)
(-)
TopsValue 1 [](A-e)
(-)
TopsValue 1 [](A-g)
(- -)
TopsValue 1 [](A-u)
(- - 가 1)
TopsValue 1 [](C1)
(- -)
TopsValue 1 [](C2)
(- -)
TopsValue 1 [](C3)
(- -)
TopsValue 1 [](C4)
(- -)

TopsValue (- -)	1 [](C5)
TopsValue (-)	1 [](C-e)
TopsValue (- -)	1 [](C-g)
TopsValue (- - ,)	1 [](C-i)
TopsValue (- -)	1 [](C-i2)
TopsValue (- -)	1 [](C-p)
TopsValue (- -)	1 [](C-pe)
TopsValue (- -)	1 [](C-r)
TopsValue (- -)	1 [](C-re)
TopsValue (- - ,)	1 [](C-w)
TopsValue (-)	1 [](S)
TopsValue (- -)	1 [](S-P)
TopsValue (-)	1 []()

가 가

13.

(1) 가

		가
- (A)	2007.05.08	
- (A-e)	2008.09.12	(On-line)
- - (A-g)		가
- - 가 1(A-u)	2010.08.10	
- - (C1)	2005.04.19	
- - (C2)	2010.10.18	C1 1 C2
- - (C3)	2010.10.18	C1 2 C3

- (C4)	2010.10.18	C1	3	C4
- (C5)	2010.10.18	C1	4	C5
- (C-e)	2007.10.09	(On-line)		
- (C-g)		가		
, - (C-i)	2011.04.26	- - 10 2 1-4 가 () - 50		
- (C-i2)		- 20 3 40 2 가 - 가		
- (C-p)		20 3 40 2 가		
- (C-pe)	2018.05.02	20 3 40 2 가 (On-line)		
- (C-r)				
- (C-re)	2019.01.03	(On-line)		
- (C-w)	2007.10.15	- 17 2 8 - - (Wrap)		
- (S)	2014.06.18)가 가 (가		
- (S-P))가 가 (가 , 20 3 40 2 가		
- ()	2008.02.14	가 가		

* A-u A-u 2 11. , A-u

(2)

3	
(Class)	

		가 (C1) 1 6 (C1) 1 6
		가 (A1) 1 6 (A1) 1 6
	(e)	가
		() 가
	(s)	가 가
	()	가 가
		(C1) (CDSC) 가
		가
		20 3 40 2 가
		(IRP) 가
		가 가
		가 가
		Wrap Account
		가
	가 1	가

A-u :

1	BEST MMF 1
2	[]
3	1 []

4	1 (H)[]
5	TopsValue 1 []
6	1 [-]
7	2 (H)[]
8	(H)[]
9	1 (H)[]
10	1 [-]
11	(H)[]
12	1 []
13	(H)[]
14	& 1 [-]
15	(H)[-]
16	1 (H)[]
17	(H)[-]

A-u

BEST MMF 1		5 , 1 ,
		가
[]		
		[] 100%
		, A2 A3 A BBB+
1 []		
		가
		[] 100% , , Tops SRI []
		50% , 가 []
		30%
		가

1 []		
1 (H)[]		
		RQFII [] 가 , 가 ,
TopsValue 1 []		
		PER(가) , PBR(가) , 가 40% , .
		가 .
1 [-]		50% 50%
		, , , .
		가 , 가 , 가 , , .
2 (H)[]		
		RQFII [] 가 , 가 ,
(H)[]		
		10% .
		가 , 가 ,

1 (H)[]		
		, , , 가 , 가 , 10% .
		가 가 가 , 가 .
1 [-]		90%
		, .
		가 , .
(H)[]		4 , 가 , , 가
		, , 가, 10% .
		가, 가 가 , 가 .
[] 1		
		NYSE Arca Gold Miners Index(USD) (Gold Riche) ETF .
		가 , 가 .
(H)[]		100%
		가 , 4 ,

(H)[]		
		가 ² 가 , 가
& 1 []		,
		(Agriculture) (Energy), 2 Bloomberg Energy Subindex(USD) 50% + Bloomberg Agriculture Subindex(USD) 50% 10%
		* 가 , 가
(H)[-]		(Agriculture) (Energy), 가 , 가
		가 , 가
		60% 60%
1 (H)[]		[-] , 가 ,
		60% (가 (“ 가 가 ”) , RQFII []

1 (H)[]		가 , 가
(H)[-]		
		가 , 60% 60%
		[-] , 가 ,

233		
[]		
TopsValue []		60%
		94 2 4
		- PER(가), PBR(가), 가 40% ,

7.

94 2 4

,

,

,

.

8.

가.

(4
가

)

	(%) ()	
1.	90%	TopsValue [], 가 60% 90% .
2.	10%	345 1 30 (1) , 가 40% 10% .
3.		268 4
가. [1], [2] 15 1 1 1 3 가 가 10% 가 [1], [2]		

[TopsValue []

	(%) ()	
1.	60%	4 4 , , 8 (4 9 15 3) .
2.	40%	4 3 , , (, 가 BBB- , (, 가 3 , 3

2.)
3.	40%	,
4.	40%	(4 , 가 A3- 3)
5.		가 100%
6.	40%	110 가 (, 9 21
7.		5 1 2
8.		50%
9.		50%
10.	20%	20%
11.		- 가 - 가 - 345 1 30 - (1) - () .
12.		268 4
(가 10%) 가 [1], [2], [3], [4], [5], [6] . , . 15 가. 1 . 1 . 1 . 3 가 가 가 10% . 가 [1], [2], [3], [4], [5], [6]		

	10% 84	
	가. 83 4 ()	
	86 가	

[]

TopsValue []

	10% 84	
	가. 83 4	
	<div> <div>10% (</div> <div>279 1</div> <div>80 3</div> <div>가</div> <div>(債權)</div> <div>()</div> <div>()</div> <div>1. 가 69</div> <div>100% 가</div> <div>2. (가</div> <div>[79 1</div> <div>2 5 , 5 가</div> <div>], 79 2 가 79 2</div> <div>5 가 (</div> <div>가 가</div> <div>31</div> <div>(「</div> <div>, 「</div> <div>79 2 5 가</div> </div>	

	<p>5 가), 79 2</p> <p>30%</p> <p>3. () 가</p> <p>100 10 가 가</p> <p>가</p> <p>가</p> <p>1 ,</p> <p>1 .</p>	1
	10%	
	86 가	
	<p>- 가 100 100 .</p> <p>- ()</p> <p>가 10%</p> <p>- 가 10%</p>	1
	- 80 5	
	<p>- 100 20 , (</p> <p>가)</p> <p>100 30 .</p>	1
	<p>- 100 40 .</p> <p>- 100 5</p> <p>()</p> <p>- 100 20 .</p> <p>- 가</p> <p>{ (</p> <p>) 80 11 }가 가</p>	
	<p>가 ,</p> <p>, , , ,</p>	

* : KOSPI *95% + *5%

2005.04.19 - 2009.05.03 : KOSPI *95% + CP *5%

2009.05.04 : KOSPI *95% + *5%

KOSPI 95%

5%

- KOSPI

KOSPI

가

가

30

“ ”

가

10.

가

가

가

가.

가

가

가

가

가

가

가

	* : , * :
	가 가 가 , , 가
	가 가 가 , , 가
	가 가 가
	가 가 ()
	가 가 가 , 가
ETF	ETF(Exchange Traded Funds) , 가 NAV() , / 가 가
	가 가 가 가 가 가
가	가 , 가
	가
	1. 가 가. , ,

	가
2.	가
가.	가
	가가
3.	가
4.	가
	가
1	1
1	1
	가
가	
	가
	가

Shinhan
신한자산운용

(3 21.45% 2)

가

3 (156)

<	>
1	2005.04-2016.06
3	2016.07-2020.04
2	2020.04-

	1()	2	3	4	5	6()
()	25%	25%	15%	10%	5%	0.5%

11. ,
가. _____

(1)

가

(2)

가

가 가

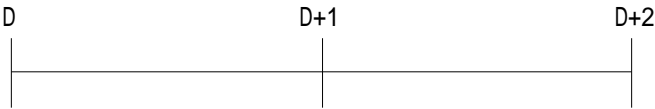
가

	가
- (A)	
- (A-e)	(On-line)
- (A-g)	가
가 1(A-u)	
- (C1)	
- (C2)	C1 1 C2
- (C3)	C1 2 C3
- (C4)	C1 3 C4
- (C5)	C1 4 C5
- (C-e)	(On-line)
- (C-g)	가
- (C-i)	10 2 1-4 가 (50)
- (C-i2)	20 3 40 2 가 가
- (C-p)	20 3 40 2 가
- (C-pe)	20 3 40 2 가 (On-line)
- (C-r)	
- (C-re)	(On-line)

(C-w)	17 2 8 (Wrap)
(S)	가 (가
(S-P)	가 (가 , 20 3 40 2 가
()	가 가

(3) 가

- A. 15 30 : 2 (D+1)
가
- B. 15 30 : 3 (D+2)
가



(3 30) 가

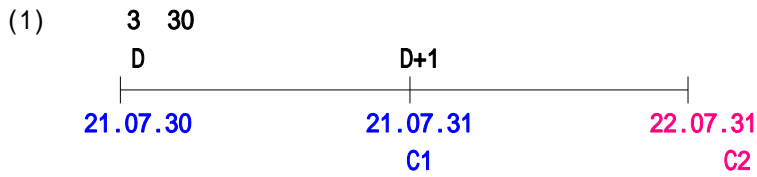
(3 30) 가

- C. 가 . , 가 1,000 . 가 : 가
- (1) () C1 (" " 가)
- C1 .

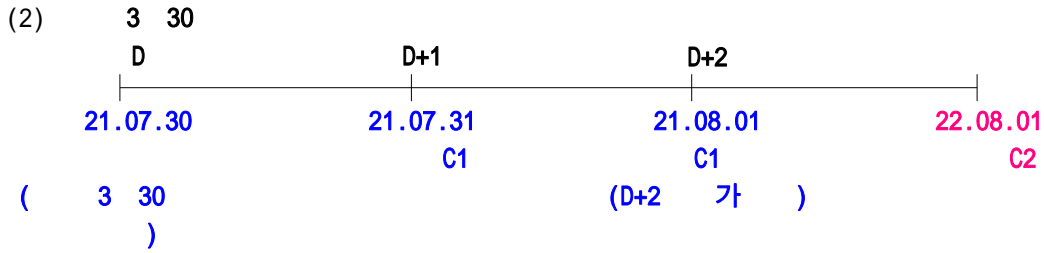
- | | | | |
|----|---|----|----|
| 1. | 1 | C1 | C2 |
| 2. | 2 | C2 | C3 |
| 3. | 3 | C3 | C4 |
| 4. | 4 | C4 | C5 |

* , 2010 10 18 C1 C2 , C3 , C4 , C5

() 가 2021 7 30 가 C1 가 1 1 , 가

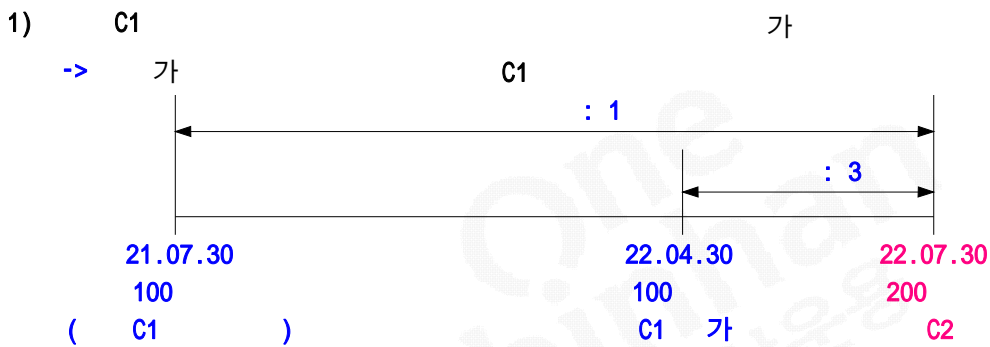


(3 30) (D+1 가)



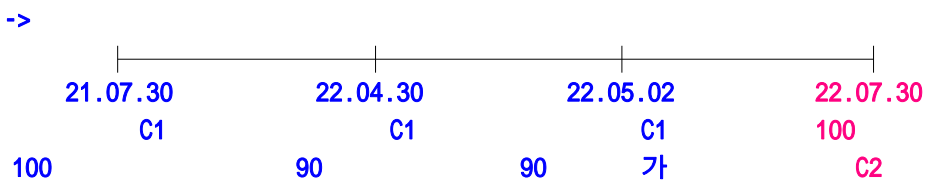
(3 30) (D+2 가)

가



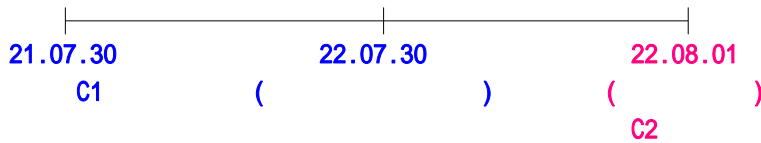
* 22.04.30 가 100 3 ,

2) () 가



10 , 가

< >
1.

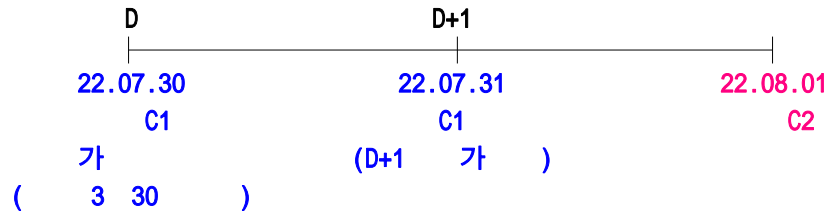


2.

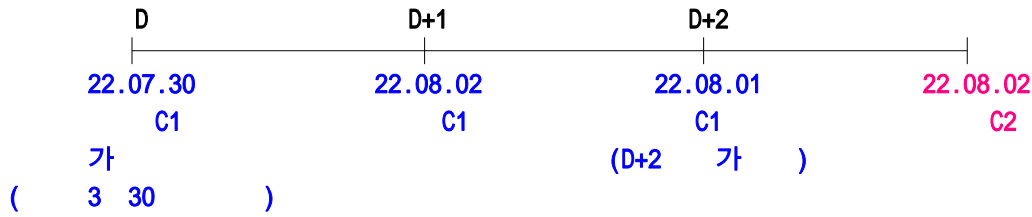
가

가

1) 3 30 가 , 가 07 30
07 31



2) 3 30 가 , 가 07
30 08 01



3.

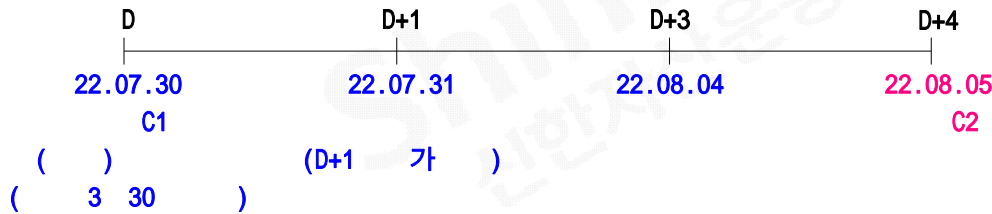
()

()

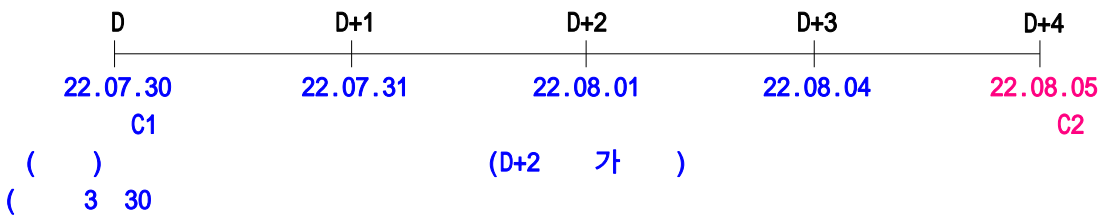
가

()

1) 3 30 () , () 가 07 30
08 04



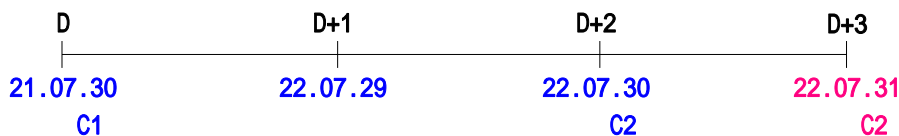
2) 3 30 () , () 가 07 30
08 05



4.

()

()



(2)

가

가

가

*

A-u

A-u

A-u

가

39

가

(

)

C1

38

A-u

38

A-u

3

가

39

가

1. 1

A-u

2. A-u

가

1

5

가

(1)

가

(2)

가

A. 15 30

:

2

(D+1)

가

4 (D+3)

B. 15 30

:

3

(D+2)

가

4 (D+3)

D

D+1

D+2

D+3

D+4

D+5

환매청구일

기준가

↑

환매대금

(오후3시30분 이전)

적용일

지급일

환매청구일

기준가

환매대금

(오후3시30분 경과 후)

적용일

지급일

가

가

C.

가

가

,

(

"

")

가

(1)

가

< >

- A-u :

1	BEST MMF 1
2	[]
3	1 []
4	1 (H)[]
5	TopsValue 1 []
6	1 [-]
7	2 (H)[]
8	(H)[]
9	1 (H)[]
10	1 [-]
11	(H)[]
12	1 []
13	(H)[]
14	& 1 [-]
15	(H)[-]
16	1 (H)[]
17	(H)[-]

[A-u]

(2)

가

가

가

1) BEST MMF 1 2 (17)
3) 가 2 (17)
3)

	1 (D)	2 (D+1)	3 (D+2)			
17		가				
17			가			

2) TopsValue 1 [], 1 [-],
1 [] 2 (15 30)
3) 가 4 (15 30)
4)

	1 (D)	2 (D+1)	3 (D+2)	4 (D+3)		
--	-------	---------	---------	---------	--	--

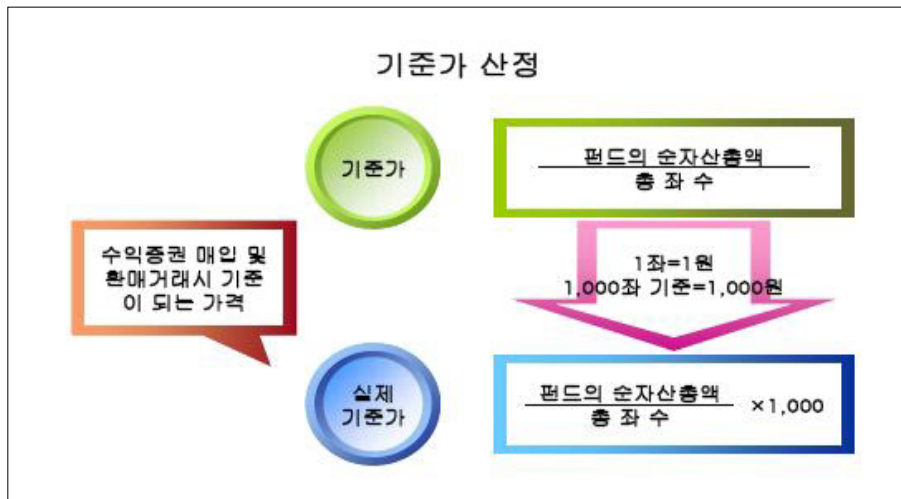
7) 1 (H)[], 1 (H)[],
 2 (H)[], (H)[-]
 4 (17 5) 가
 5 (17 6) .

	1 (D)	4 (D+3)	5 (D+4)	6 (D+5)		
17		가				
17			가			

(3) 가 39
 가
 가 가
 가

12. 가 가
 가. 가

	가 (" ") 1,000 4 5 .
가	(Class) 가 .
	가 .
	가 , 가 가 가
	(www.shinhanfund.com) . (www.kofia.or.kr)



가
(1) 가 : 가 가

	가
가	<p>() 가(가) 가 (가)</p> <p>가). , 가</p> <p>1. 가 가 3 10 가 가</p> <p>가 가 가 가 가 가 가</p> <p>2. 가 가 가 가 가 가</p>
가	<p>가 가가 가 (가 79 2 가 가</p> <p>가 가 가 가 .)</p> <p>가 .</p> <p>1. 가 가</p> <p>2. 가 가</p> <p>3. 가 가</p> <p>가. 가</p> <p>. 「 」</p> <p>. 가 가</p> <p>. 「 가 가 」 가</p> <p>. 가</p> <p>. 가 가 .</p> <p>. 가</p> <p>4. 가</p> <p>5. 가</p>

(2) 가 : 가(가) 가 가 .

	가
1	가 가(가)

- (C3)	-	2010.10.18	C1	2	C3
- (C4)	-	2010.10.18	C1	3	C4
- (C5)	-	2010.10.18	C1	4	C5
- (C-e)		2007.10.09	(On-line)		
- (C-g)	-		가		
- (C-i)	-	2011.04.26	- 10 2 - 1-4 가 () - 50		
- (C-i2)	-		- 20 3 40 2 가 - 가		
- (C-p)	-		20 3 40 2 가		
- (C-pe)	-	2018.05.02	20 3 40 2 가 (On-line)		
- (C-r)	-				
- (C-re)	-	2019.01.03	(On-line)		
- (C-w)	- ,	2007.10.15	- 17 2 8 - - (Wrap)		
- (S)		2014.06.18	가 (가		
- (S-P)	-		가 (가 가 20 3 40 2 , 가		
- ()		2008.02.14	가 가		

* A-u A-u 2 11. A-u

	()		
- (A)	<u>1.00%</u>	-	
- (A-e)	<u>0.80%</u>	-	
- (A-g)	<u>0.70%</u>	-	
- 가 1(A-u)	<u>0.90%</u>	-	
- (C1)	-	-	
- (C2)	-	-	
- (C3)	-	-	
- (C4)	-	-	
- (C5)	-	-	
- (C-e)	-	-	
- (C-g)	-	-	
- (C-i)	-	-	
- (C-i2)	-	-	
- (C-p)	-	-	
- (C-pe)	-	-	
- (C-r)	-	-	
- (C-re)	-	-	
- (C-w)	-	-	
- (S)	-	<u>3</u> <u>0.15%</u>	
- (S-P)	-	-	
- ()	-	-	

—	(%)									
	— — —	— — —	— — —	— — —	— — —	(— —)		— — —	(— —)	
- (A)	<u>0.670</u>	<u>0.800</u>	<u>0.030</u>	—	<u>1.500</u>	<u>1.390</u>	0.0022	<u>1.5022</u>	<u>1.5206</u>	0.3985
- (A-e)	<u>0.670</u>	<u>0.800</u>	<u>0.030</u>	—	<u>1.500</u>	<u>1.020</u>	0.0015	<u>1.5015</u>	<u>1.5198</u>	0.3986
- (A-g)	<u>0.670</u>	<u>0.560</u>	<u>0.030</u>	—	<u>1.260</u>	-	-	<u>1.260</u>	<u>1.2749</u>	-
가 1(A-u)	<u>0.670</u>	<u>0.900</u>	<u>0.030</u>	—	<u>1.600</u>	-	0.0007	<u>1.6007</u>	<u>1.6192</u>	0.3949
- (C1)	<u>0.670</u>	<u>1.500</u>	<u>0.030</u>	—	<u>2.200</u>	<u>1.590</u>	-	<u>2.200</u>	<u>2.2176</u>	0.3973
- (C2)	<u>0.670</u>	<u>1.375</u>	<u>0.030</u>	—	<u>2.075</u>	-	0.0028	<u>2.0778</u>	<u>2.097</u>	0.3895
- (C3)	<u>0.670</u>	<u>1.250</u>	<u>0.030</u>	—	<u>1.950</u>	-	0.0021	<u>1.9521</u>	<u>1.9703</u>	0.3853
- (C4)	<u>0.670</u>	<u>1.125</u>	<u>0.030</u>	—	<u>1.825</u>	-	0.001	<u>1.826</u>	<u>1.844</u>	0.4012
- (C5)	<u>0.670</u>	<u>1.000</u>	<u>0.030</u>	—	<u>1.700</u>	-	0.0023	<u>1.7023</u>	<u>1.7207</u>	0.3992
- (C-e)	<u>0.670</u>	<u>0.900</u>	<u>0.030</u>	—	<u>1.600</u>	<u>1.190</u>	0.0022	<u>1.6022</u>	<u>1.6206</u>	0.3976
- (C-g)	<u>0.670</u>	<u>0.875</u>	<u>0.030</u>	—	<u>1.575</u>	-	-	<u>1.575</u>	<u>1.5899</u>	-
- , (C-i)	<u>0.670</u>	<u>0.030</u>	<u>0.030</u>	—	<u>0.730</u>	-	0.0022	<u>0.7322</u>	<u>0.7494</u>	0.4101
- (C-i2)	<u>0.670</u>	<u>0.010</u>	<u>0.030</u>	—	<u>0.710</u>	-	-	<u>0.710</u>	<u>0.7249</u>	-
- (C-p)	<u>0.670</u>	<u>0.780</u>	<u>0.030</u>	—	<u>1.480</u>	-	-	<u>1.480</u>	<u>1.4949</u>	-
- (C-pe)	<u>0.670</u>	<u>0.390</u>	<u>0.030</u>	—	<u>1.090</u>	-	-	<u>1.090</u>	<u>1.1075</u>	0.3974
- (C-r)	<u>0.670</u>	<u>0.740</u>	<u>0.030</u>	—	<u>1.440</u>	-	-	<u>1.440</u>	<u>1.4549</u>	-
- (C-re)	<u>0.670</u>	<u>0.370</u>	<u>0.030</u>	—	<u>1.070</u>	-	-	<u>1.070</u>	<u>1.0889</u>	0.4098
- , (C-w)	<u>0.670</u>	—	<u>0.030</u>	—	<u>0.700</u>	-	0.0022	<u>0.7022</u>	<u>0.7205</u>	0.3984

		1	2	3	5	10
- 가 1(A-u)		252	419	592	955	1,974
	()	253	422	596	963	1,990
- (C1)		224	441	651	1,048	2,119
	()	225	444	655	1,055	2,135
(C-e)		163	332	507	873	1,902
	()	165	335	511	881	1,918
(C-g)		160	326	497	857	1,869
	()	162	329	502	865	1,885
(C-i)		75	153	235	408	911
	()	77	156	239	416	928
(C-i2)		73	148	227	395	881
	()	74	151	232	403	899
(C-p)		151	307	468	808	1,765
	()	152	310	473	815	1,781
(C-pe)		111	227	347	602	1,330
	()	113	230	352	610	1,347
(C-r)		147	298	456	787	1,721
	()	148	302	460	794	1,737
(C-re)		110	223	342	592	1,308
	()	111	226	346	600	1,325
(C-w)		72	147	226	393	876
	()	74	150	230	401	894
(S)		107	219	335	581	1,285
	()	109	222	340	589	1,302
(S-P)		95	194	296	514	1,141
	()	96	197	301	523	1,159
()		72	146	224	389	870
	()	73	149	229	398	887

(1) 가 1,000 . C1, C2, C3, C4, C5 , 가 .

(2)

14.
가.
(1)

가 238 가 240 1
0
238 가 가 240 1
2016 4 1

가
가
(,)
가

가 (,) 2

가 , 가

(2) (" ") 가

(3) 가 5

(1) - ()

(2) - , 가 () 가

(3) - 15.4% (), 15.4% (14%, 1.4%)
15.4% (14%, 1.4%)
(,) 2
가 (,) 2
15.4% (14%, 1.4%) (

(4) ()

A. (2015 1 1) : (400 +
) 700 12% (4
5 500 15%]

B. : ,

C. :
 가 . (,) 1,200
 가 . (http://pension.fss.or.kr) ‘ ,

(5) 가 40 2 () 가 가
 (,) , ()
 , 40 3 *
 “ ”

* : 20 3 1 2
 , 가

[]

	가 5 , 1,800 (,)
	55 10 (가)
	13.2%() , 400
	5.5-3.3%(,)
	1,200 (,)
	16.5% ()
가	
	가 , 가 가 가 가 (50) , 3 , , 가 , ,
	5.5-3.3%(,)
	()가 가

*
 가 ()
 “ ”) , 가
 가

가 . , 가

One
Shinhan
신한자산운용

1.

16 (2020.04.19 - 2021.04.18)		
15 (2019.04.19 - 2020.04.18)		
14 (2018.04.19 - 2019.04.18)		

가. (: , %)

	16	15	14
	(2021.04.18)	(2020.04.18)	(2019.04.18)
	80,587,186,991	47,113,447,043	180,498,416,461
	79,624,452,598	46,457,207,029	176,587,545,044
	0	0	0
/	0	0	0
	962,734,393	656,240,014	3,910,871,417
	0	0	0
	849,040,659	180,812,954	668,109,874
	81,436,227,650	47,294,259,997	181,166,526,335
	0	0	0
	596,629,738	178,523,078	659,254,263
	596,629,738	178,523,078	659,254,263
	59,738,197,417	56,939,914,372	183,277,447,364
	-4,517,469,686	14,450,181,466	3,853,270,200
	25,618,870,181	-24,274,358,919	-6,623,445,492
	80,839,597,912	47,115,736,919	180,507,272,072

	16	15	14
	(2020.04.19-2021.04.18)	(2019.04.19-2020.04.18)	(2018.04.19-2019.04.18)
	34,793,896,425	-14,324,558,176	-30,184,251,280
	2,497,300	36,852,243	52,041,036
	0	0	0
/ 가 ()	34,791,399,125	-14,361,410,419	-30,236,292,316
	0	0	0
	812,093,223	938,455,051	1,967,640,863
	812,093,223	938,455,051	1,967,640,863
	0	0	0
	1,886,150	2,767,010	5,655,790
	33,979,917,052	-15,265,780,237	-32,157,547,933

	0	0	0
--	---	---	---

(1) 가 1 가 100 , 가

100 100% ()

(2) ,

(3) " " (BSPL) "

(4) " " (BSPL) "

(5) ,

TopsValue [](9 :2019.11.01-2020.11.02) : 228.70%

2. [: ,]

				()					
				()		()		()	
		()		()		()		()	
- (A)	2018.04.19 - 2019.04.18	336	336	22	22	82	83	277	265
	2019.04.19 - 2020.04.18	277	277	14	12	51	46	240	201
	2020.04.19 - 2021.04.18	240	240	48	60	121	143	167	242
- (A-e)	2018.04.19 - 2019.04.18	2	2	1	1	1	1	3	2
	2019.04.19 - 2020.04.18	3	3	1	1	0	0	4	3
	2020.04.19 - 2021.04.18	4	4	3	3	4	5	2	4
- 1(A-u) - 가	2018.04.19 - 2019.04.18	3	3	2	2	2	2	3	3
	2019.04.19 - 2020.04.18	3	3	0	0	1	1	3	2
	2020.04.19 - 2021.04.18	3	3	0	0	1	1	1	2
- (C1) -	2018.04.19 - 2019.04.18	5	5	203	166	170	127	38	34
	2019.04.19 - 2020.04.18	38	38	0	0	38	32	0	0
	2020.04.19 - 2021.04.18	0	0	2	2	1	2	0	0
- (C3) -	2018.04.19 - 2019.04.18	1	1	0	0	0	0	1	1
	2019.04.19 - 2020.04.18	1	1	5	4	1	1	4	4
	2020.04.19 - 2021.04.18	4	4	38	37	42	56	1	1
- (C4) -	2018.04.19 - 2019.04.18	1	1	0	0	1	1	0	0

- (C4) -	2019.04.19 - 2020.04.18	0	0	0	0	0	0	0	0
	2020.04.19 - 2021.04.18	0	0	4	4	3	3	1	2
- (C5) -	2018.04.19 - 2019.04.18	198	198	7	6	64	67	140	132
	2019.04.19 - 2020.04.18	140	140	4	4	18	16	126	104
	2020.04.19 - 2021.04.18	126	126	9	11	48	56	87	124
- (C-e)	2018.04.19 - 2019.04.18	35	35	8	8	9	10	33	31
	2019.04.19 - 2020.04.18	33	33	5	4	9	8	29	24
	2020.04.19 - 2021.04.18	29	29	13	15	26	29	16	23
- (C-i) - ,	2018.04.19 - 2019.04.18	651	651	336	420	444	516	543	598
	2019.04.19 - 2020.04.18	543	543	11	12	554	549	0	0
	2020.04.19 - 2021.04.18	0	0	199	200	0	0	199	239
- (C-pe) -	2018.04.19 - 2019.04.18	0	0	0	0	0	0	0	0
	2019.04.19 - 2020.04.18	0	0	0	0	0	0	0	0
	2020.04.19 - 2021.04.18	0	0	1	1	0	0	1	1
- (C-re) -	2018.04.19 - 2019.04.18	0	0	0	0	0	0	0	0
	2019.04.19 - 2020.04.18	0	0	0	0	0	0	0	0
	2020.04.19 - 2021.04.18	0	0	2	2	2	2	0	0
- (C-w) - ,	2018.04.19 - 2019.04.18	795	795	92	91	97	92	790	734
	2019.04.19 - 2020.04.18	790	790	3	3	669	583	125	102
	2020.04.19 - 2021.04.18	125	125	0	0	5	5	120	171
- (S)	2018.04.19 - 2019.04.18	0	0	0	0	0	0	0	0
	2019.04.19 - 2020.04.18	0	0	0	0	0	0	0	0
	2020.04.19 - 2021.04.18	0	0	0	0	0	1	0	0

(1)

3.

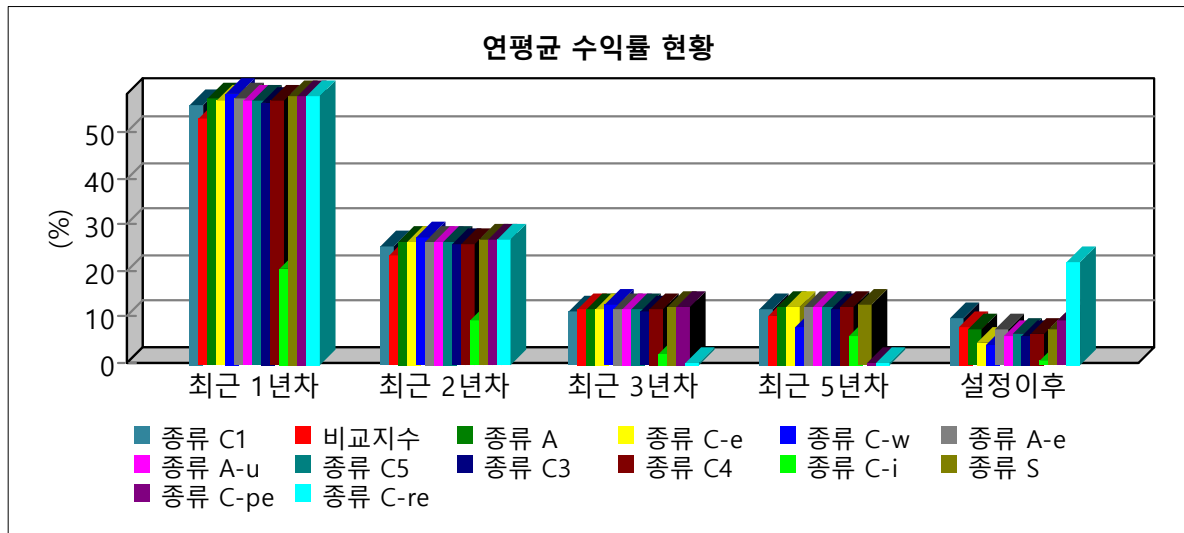
가. () [2021.06.30 / :%]

		1 2020.06.30 ~ 2021.06.30	2 2019.06.30 ~ 2021.06.30	3 2018.06.30 ~ 2021.06.30	5 2016.06.30 ~ 2021.06.30	
- (A)	2007.05.08	57.31	26.42	11.84	12.40	7.35
- (A-e)	2008.09.12	57.31	26.42	11.84	12.40	7.19
가 1(A-u)	2010.08.10	57.17	26.30	11.73	12.29	5.99
- (C1)	2005.04.19	56.25	25.54	11.07	11.63	9.94
- (C3)	2010.10.18	56.63	25.86	11.34	11.91	6.09
- (C4)	2010.10.18	56.81	26.02	11.49	12.04	6.22
- (C5)	2010.10.18	57.02	26.17	11.62	12.18	6.35
- (C-e)	2007.10.09	57.16	26.29	11.73	12.29	4.62
, - (C-i)	2011.04.26	20.29	9.50	1.89	5.66	0.66
- (C-pe)	2018.05.02	57.91	26.93	12.34	-	9.20
- (C-re)	2019.01.03	57.99	26.97	-	-	22.17
- (C-w)	2007.10.15	58.50	27.39	12.72	7.60	3.94
- (S)	2014.06.18	57.98	26.97	12.34	12.90	7.24
(%)	2005.04.19	53.06	23.21	11.83	10.41	7.97
(%)	2005.04.19	24.84	26.18	22.88	18.96	19.41

(1) :
 2005.04.19 - 2009.05.03 : KOSPI *95% + CP *5%
 2009.05.04 : KOSPI *95% + *5%

(2)
 (3)

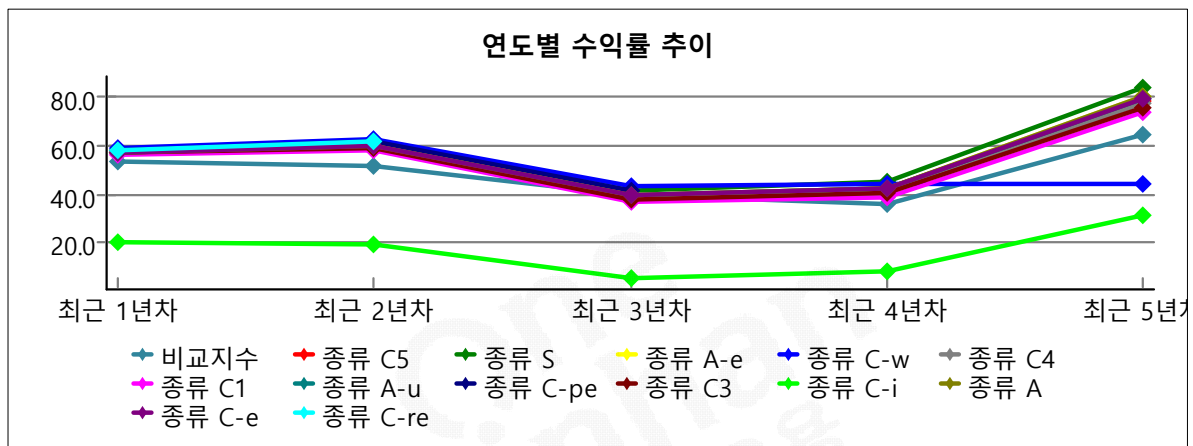
(4) (%)
 (5)



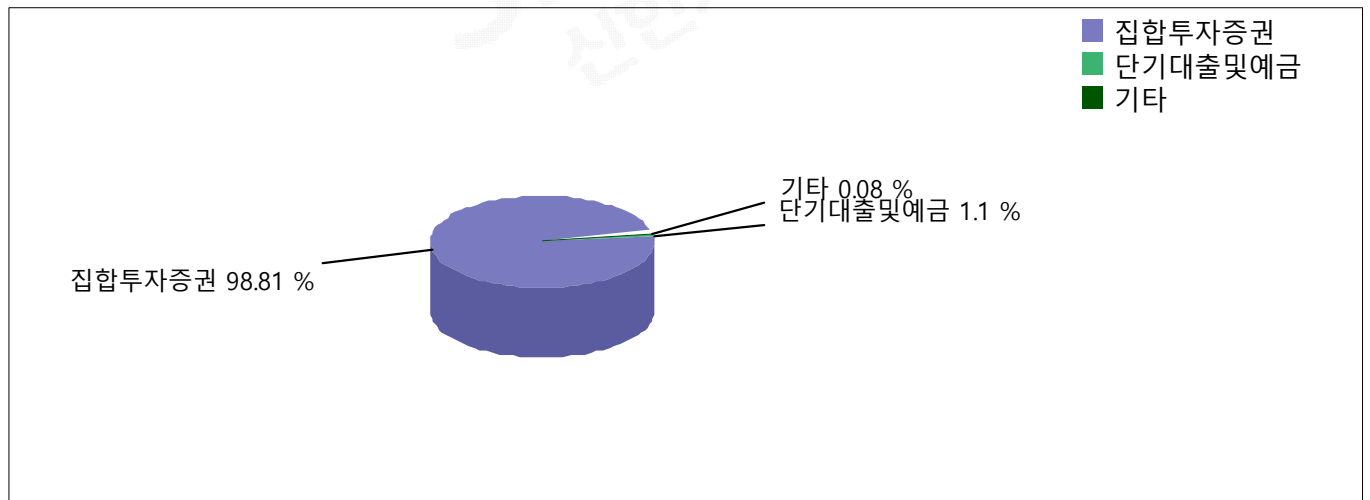
		[2021.06.30 / :%]				
		1	2	3	4	5
		2020.06.30 ~ 2021.06.30	2019.06.30 ~ 2021.06.30	2018.06.30 ~ 2021.06.30	2017.06.30 ~ 2021.06.30	2016.06.30 ~ 2021.06.30
- (A)	2007.05.08	57.31	59.91	39.93	42.73	79.46
- (A-e)	2008.09.12	57.31	59.91	39.94	42.73	79.47
- 가 1(A-u)	2010.08.10	57.17	59.61	39.53	42.18	78.60
- (C1)	2005.04.19	56.25	57.70	37.05	38.83	73.42
- (C3)	2010.10.18	56.63	58.52	38.08	40.24	75.61
- (C4)	2010.10.18	56.81	58.91	38.61	40.93	76.64
- (C5)	2010.10.18	57.02	59.30	39.12	41.62	77.72
- (C-e)	2007.10.09	57.16	59.60	39.51	42.16	78.57
- , (C-i)	2011.04.26	20.29	19.93	5.77	8.71	31.73
- (C-pe)	2018.05.02	57.91	61.22	41.83	-	-
- (C-re)	2019.01.03	57.99	61.33	-	-	-
- , (C-w)	2007.10.15	58.50	62.40	43.27	44.24	44.24
- (S)	2014.06.18	57.98	61.31	41.82	45.29	83.49
(%)	2005.04.19	53.06	51.89	39.91	36.40	64.12

1) :
 2005.04.19 - 2009.05.03 : KOSPI *95% + CP *5%
 2009.05.04 : KOSPI *95% + *5%
 (2)
 (3)
 (4) 1 ,
 (5)

6	
6	:
1	:



1) ()



[2021.06.30 / : ,%]

KRW	0	0	0	797	0	0	0	0	0	9	1	807
	(0.00)	(0.00)	(0.00)	(98.81)	(0.00)	(0.00)	(0.00)	(0.00)	(0.00)	(1.10)	(0.08)	(100.00)
	0	0	0	797	0	0	0	0	0	9	1	807
	(0.00)	(0.00)	(0.00)	(98.81)	(0.00)	(0.00)	(0.00)	(0.00)	(0.00)	(1.10)	(0.08)	(100.00)

(1) ()

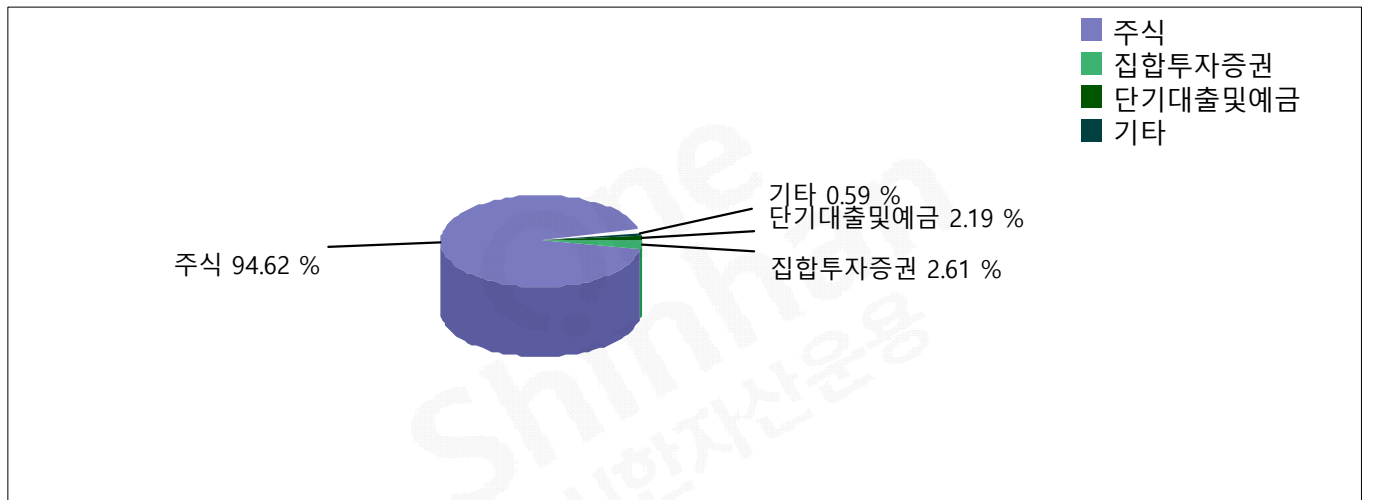
(2) : (CD)

(3) , 가 /

(4) , 가 ()

2)

[TopsValue []]



[2021.06.30 / : ,%]

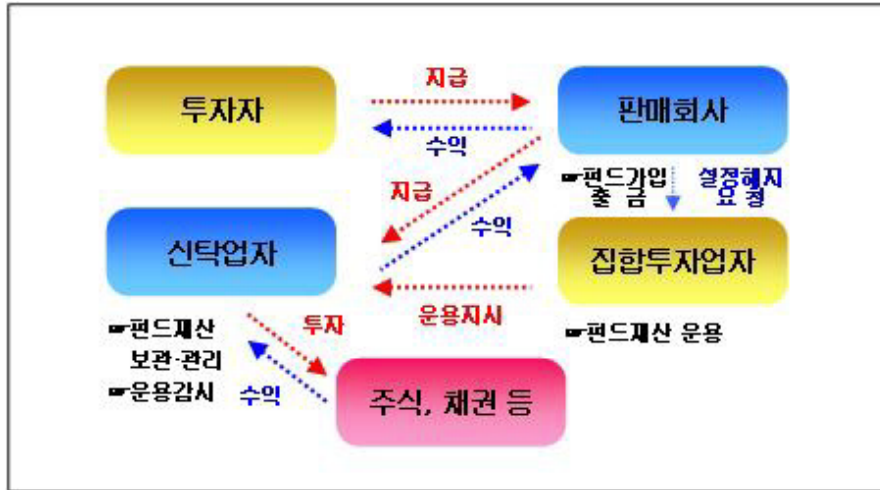
KRW	799	0	0	22	0	0	0	0	0	18	5	845
	(94.62)	(0.00)	(0.00)	(2.61)	(0.00)	(0.00)	(0.00)	(0.00)	(0.00)	(2.19)	(0.59)	(100.00)
	799	0	0	22	0	0	0	0	0	18	5	845
	(94.62)	(0.00)	(0.00)	(2.61)	(0.00)	(0.00)	(0.00)	(0.00)	(0.00)	(2.19)	(0.59)	(100.00)

(1) ()

(2) : (CD)

(3) , 가 /

(4) , 가 ()



1.

가.

	()
	70 18, 19 (: 02-767-5777, : www.shinhanfund.com)
	2021.01 (() ()) 2009.01 () (() SH ()) 2008.09 , MOU
	754
	(100%)

.

[]

, / , /

[]

,

[]

가 ,

()

가

가

[]

, , , 가

가

2 (:)

[]

	25 2020 12	24 2019 12
가	139,673	133,815
가	17,834	23,441
가	3,378	3,699
	27,526	20,848
	2,716	2,400
	191,127	184,203
	20,530	19,678
	20,530	19,678
	75,374	75,374
	29,177	29,177
	385	76
	-578	-578
()	39,577	37,387
	170,597	164,525
	191,127	184,203

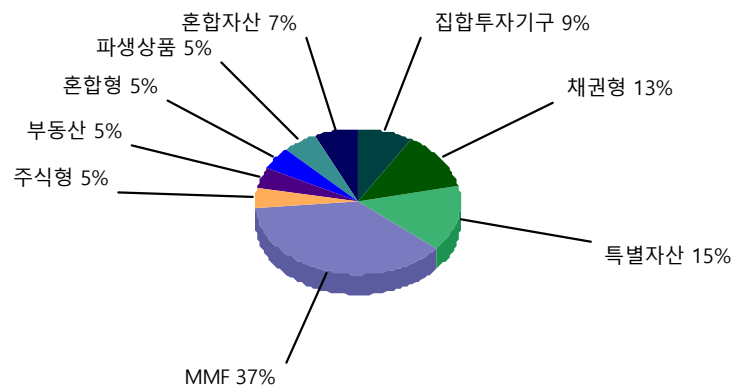
[]

	25 (20.01.01- 20.12.31)	24 (19.01.01- 19.12.31)
	88,870	84,256
	53,994	53,069
()	34,876	31,187
	966	574
	542	478
	35,299	31,283
	8,636	8,193
()	26,663	23,090
()		
()	26,663	23,090

(2021.06.30 / :)()

									MMF	
	17,021	18,324	47,754	32,761	20,098	17,456	54,967	25,209	140,123	373,712

유형별 운용자산규모



2.

가. ()

3.

가.

1)

	51 (: 1588-5000)
	www.wooribank.co.kr

2)

(1)

(2) 가
()

가 / / 가가 / 가 /
/ 가
() 가 ,
() 가
() 가
, , , 가

.

1)

	70 (: 2180-0400)
	www.shinhanaitas.com

2)

(1)

가

(2)

가

가

()

, , , 가

. 가

1)

가	88	02-399-3350	www.koreaap.com
	70 19	02-398-3900	www.nicepni.co.kr
KIS 가	6 38	02-3215-1400	www.bond.co.kr
가()	5 29	02-721-5300	www.fnpricing.com

2)

가 가

가

가()

(CD, CP)

가

)

(

()

, , , 가

가

1.

가.

(1)

-

-

-

가

가

(2)

-

100

5

가

가

-

1

가

100

5

-

-

-

-

-

가

가

가

2

4

1

5

1

가

(

“

”

)

1.

221

6

가

2.

3.

가

10

1

4.

221

7

-

-

6

,

-

-

(

“

”

가

)

2

8

1

10

1

가

가.

가

(2),

가

가

가

가

가

가

가

(www.kofia.or.kr)

2.

/ 가 1 224 2 6 6 /

/ 1 1 50 50 /
(50) 48

가

3.

가.

(1)

[]

2

1)

2)

3)

4)

.

[]

가

가

2

1)

2)

3)

(2)

-

3

1

2

가

100

가

가

-

0

3

,

가

0

0

0

0

가

92

3

,

3

2

3

, 6

, 9

7

-

가

1)

가

2)

1

3)

3

1

4)

가

가

10

(3)

.

가

2

가

가

1)

2)

3)

4)

247

5

5)

270

2

가

1)

가

2)

1

3)

3

1

4) 가 가 10

(4) 가

(1)

1. ,
2. (216)
3. ()
4.)
- 5.
6. (217 3)
- 7.
- 8.

2 6

42 1

37

2

3

1. 가
2. 가
3. 가
- 1

가

180

(,)

가

5

1

가

(,)

가

5

,
35

4

2

3
가

가

(

)

(2)

(www.kofia.or.kr)

(www.shinhanfund.com) •

1. (
2. ,)
3. 93 2
- 4.
5. ,
- 123 3 2

6. , , 가 가
7. (262 1 ,)
8. 가 (가 50
.) 1
가 192 1
9. 가 가 1 1
50 가 192 1
10. (.
)
1) 242 2
2)
3) .
4)
11. 가
(3)

- , , , :
- (“ ”) 100 5 100 :
- :
- 4 30 4
1 1
- ()

4. 가. (2020.07.01 - 2021.06.30) :
. (2020.07.01 - 2021.06.30) :
.

	(가) (Broker Committee)
	-
	-
	-
	- 가
	- /
	-

	- - IT/ - .
--	----------------------

5.

.

6.

가

.



[()]

1. ()

2. ()

가.

. ()

[가]

1.

2.

One
Shinhan
신한자산운용

[]

	가
	2
	가
	()
	50%
	가 가
	가 가
가	가 가
	() 가
	() ()
가	가
	가 가 ,
	가 가 () 가 가 가 , 가
	가 , ,
	가 ,
	가 ,
	가 가
	가

	가
	가
	()가 , 가 ()가 , 가 () 가 가 (10)
	가 가 가 가 가 ()
	가
	가 5
	Active
	가
	가 가 가
	가
	가
/	: : :