

## 상품소개



## 가입가능 플랜

구분	가입연령
골프플랜	보험나이만 15세 ~ 만기시 80세
운전자 기본형 운전자 고급형	보험나이만 18세 ~ 만기시 80세

## 보험기간

보험기간	납입기간
5년, 7년, 10년 12년, 15년	3년납, 5년납, 7년납, 10년납 전기납, 일시납

## 이율정보

적립	저축공시이율 V
최저보종이율	가입 후 5년이하 연복리 1.5%
	가입 후 5년초과 10년이하 연복리 1.0%
	가입 후 10년 초과 연복리 0.5%

※ 저축공시이율 V는 매일 회사가 정하며, 다음달 1일부터 익월까지 1개월간 확정 적용됩니다.

## 납입방법

월납, 일시납
---------

• 본 안내장은 약관의 내용을 발췌한 것이므로 보험금을 지급하지 아니하는 사유 등 기타 세부내용은 반드시 약관을 참조해 주십시오.

## 알아두실사항

- 청약서에는 보험계약의 기본사항을 반드시 확인하시기 바랍니다.
- 보험계약 청약 서에는 보험종류명, 보험기간, 보험료, 보험료 납입기간, 피보험자 등을 반드시 확인하시고, 보험약관을 반드시 수령하신 후 보십시오. 보험계약 체결 전 상품설명서 및 약관을 반드시 읽어보시기 바랍니다.
- 피보험자의 동의를 받아야 합니다.
- 가혹한 고압에 본인이나 다른 사람을 피보험자로 하여 보험계약을 청약하고자 하는 경우에는 청약서 반드시 그 피보험자의 서면에 의한 동의(청약서상 자필서명)를 받으셔야 합니다. 그렇지 않을 경우 보험계약의 효력 등과 관련하여 불이익을 받을 수 있습니다.
- 보험계약자의 자필서명 청약서는 보험계약자 본인이 직접 작성해야 하며, 반드시 본인이 자필서명(날인)로 함을 하여야 합니다. 만일 모집인 등 타인에 의한 대리서명의 경우에는 보험사고 발생시 보상이 불가능함은 물론 계약이 해지될 수 있습니다.
- 무배당보험 이 보험은 무배당 보험으로 배당이 발생하지 않는 대신 배당상품과 비교하여 일반적으로 보험료가 저렴합니다.
- 가입자의 계약일 당일의 무리, 피보험자 또는 이를 대리인으로 보험계약 청약서의 질문사항에 대하여 알고 있는 내용을 반드시 사실대로 알려야 하며(청약서에 기재) 그렇지 않은 경우 보험금의 지급이 거절될 수 있음은 물론 계약이 해지될 수 있습니다.
- 과거 질병으로 확진당전을 받았거나 일부 위험작종에 종사하고 있는 경우 피보험자의 직업, 직무, 기타사항으로 인해 가입자격이 제한되어 청약이 거절 될 수 있습니다.
- 가입자의 계약일 당일의 무리, 계약자 및 피보험자는 보험계약을 맺은 후 보험약관에 정한 계약 후 알릴 의무사항이 발생하였을 경우 지체없이 회사에 알리고 보험종간에 확인을 받아야 합니다. 그렇지 않을 경우 계약이 해지됩니다.
- 보험료의 납입연계시 보험계약의 해지 보험계약자가 제2회 이후의 보험료의 납입을 연체하는 경우 회사는 1월 이상의 기간을 납입최고(최후)기간으로 정하여 계약자에게 납입최고(최후)라고 그 때까지 해당 보험료를 납입하지 않을 경우 계약이 해지됩니다.
- 청약철회제도
  - 계약자는 보험종류를 받은 날로부터 15일 이내에 그 청약을 철회할 수 있습니다. 다만, ①청약을 한 날로부터 30일을 초과할 경우, ②관련 법규에서 정한 전문보험 계약자가 체결한 계약은 청약을 철회할 수 없습니다.
  - 계약자는 청약서의 청약철회란을 서면 등으로 작성하여 회사에 제출하여 청약철회를 신청하여야 합니다.
- 보험금불보통제도
  - 보험계약 청약서 약관과 계약자 보관용 청약서를 전달 받지 못하였거나 약관의 중요한 내용을 설명받지 못한 때 또는 청약서에 자필서명을 하지 아니한 때에는 계약자는 계약이 성립한 날부터 3개월 이내에 계약을 취소할 수 있습니다.
- 보험계약자 다른 보험계약시 유의사항
  - 보험계약자가 기존에 체결했던 보험계약을 해지하고 다른 보험계약을 체결하면 보험인수가 거절되거나 보험료가 인상되거나 보험내용이 달라질 수 있습니다.
- 보험금을 지급하지 않는 사유
  - 보험계약자, 피보험자, 보험수익자의 사기나 고의, 정행, 위국의 무력행사, 혁명, 내란, 사변, 폭동 및 기타 약관에서 정한 사유로 생긴 손해에 대하여는 보험금을 드리지 않습니다.
- 보험계약대물
  - 보험계약료부터 1개월이상 경과한 계약에 대하여 해지환급금의 범위내에서 보험계약대물을 받을 수 있습니다.
- 예금자보호 연체
  - 이 보험계약은 예금자보호법에 따라, 예금보험공사가 보호하되, 본 보험회사가 있는 국외의 모든 예금보도 대상 금융상품의 해당환급금액은 만기 시 보험금이나 사외보통금에 기타 지급금을 합하여 1천만 원과 5천만 원이며, 5천만 원을 초과하는 내역이 금액은 보호하지 않습니다.(단, 보험계약자 및 보험료 납부자가 법인인 보험회사는 제외합니다.)
- 해지환급금이 납입보험료보다 적은 이유
  - 보험은 은행의 저축과는 달리 위험보장 등을 겸한 제도로써 계약자가 납입한 보험료 중 일부는 불의의 사고를 당한 다른 가입자에게 보험금과 보험회생운영에 필요한 경비로 사용되므로 중도해지시 지급되는 해지환급금은 납입한 보험료보다 적거나 없을 수 있습니다.
- 금융감독원 보험정책 신고센터 안내
  - 보험정책의 행정 제347조(사)에 의해 100%이상의 청약이나 2천만원이상의 보험을 청약하며, 보험정책을 고사한 경우에도 동일한 처벌을 받을 수 있습니다.
- 금융감독원 금융소비자 센터(www.fcsc.kr)
  - 국번없이 1332, 휴대전화는 (02) 1332
- 상담 및 보험분쟁조정
  - 회사의 임무처리와 관련된 문의사항 및 보험에 관한 분쟁이 있을 경우 당사 고객센터로 연락하시기 바라며, 처리결과에 이의가 있을 경우 금융감독원에 민원 또는 분쟁조정을 신청할 수 있습니다.
- 롯데손해보험(www.lotteins.co.kr) Tel 1588-3344 / 1600-3434
- 금융감독원 금융소비자 센터(www.fcsc.kr) Tel : 국번없이 1332, 휴대전화는 (02) 1332

가입기준 : 골프플랜, 남자, 40세, 상해급수 1급  
10년납 10년만기, 월납, 200만원, 단위 : 원

예상해지환급금		1년	3년	5년	7년	10년
총 납입보험료		24,000,000	72,000,000	120,000,000	168,000,000	240,000,000
예상해지환급금	최저보종이율	21,563,505	68,707,551	117,261,479	165,838,116	241,698,863
	공시이율	21,680,093	69,725,488	120,130,581	173,012,713	258,468,825

- ※ 상기 예시환급금은 보장부분 해지환급금과 적립부분 해지환급금을 합산한 금액입니다.
- ※ 적립부분 해지환급금은 적립부분 순보험료를 부리 적립하여 산출한 것으로 향후 계약내용변경, 보험료 실제납입일, 성별, 연령 등에 따라 증감될 수 있습니다.
- ※ 저축공시이율 V(2016년 12월 현재 연복리 2.45%)
- ※ 최저보종이율은 가입 후 5년이하 1.5%, 가입 후 5년초과 10년이하 1.0%, 가입 후 10년초과는 0.5%입니다.
- ※ 상기금액은 세전기준입니다.

판매사 **KEB 하나은행** 대표전화 1588-3555 www.keb.co.kr  
 보험사 **롯데손해보험** 방카슈랑스콜센터 1600-3287 www.lotteins.co.kr

**방카슈랑스 부조리 신고센터**  
 금융기관보험대리점이 보험계약자 또는 피보험자에게 대출과 연계하여 보험가입을 강요하거나 기존에 가입한 보험계약을 부당하게 해지하도록 한 후 새로운 보험계약의 가입을 권유하는 등 부당한 요구를 한 경우, 금융감독원으로 신고하여 주시기 바랍니다. 금융감독원 Tel : 국번없이 1332, 홈페이지 : www.fcsc.kr

제작부서 : 방카슈랑스영업팀 / 판매개시일 : 2017. 01. 02 / 심사필(관리번호) : 16-101-D-12079 / 제작일 : 2016. 12. 20

무배당 롯데 안전동행베리굿 저축보험 (1701)  
 2017년 1월 개정상품

Life Design for You

롯데손해보험

방카슈랑스콜센터 1600-3287

관리번호 16-101-D-12079 (심사필)

## 상품특징

### 보험차익비과세(개인고객)

10년만기 이상으로 가입후 10년이상 유지 시 보험차익비과세예택 단, 아래에 정한 요건 중 1개에 해당하여야 함.

월납	5년납 이상 월납으로 가입하여 매월 보험료가 일정한 경우 (최초보험료 대비 1배 증액, 기본보험료의 선납기간은 6개월 이내 가능)
비월납/납입기간 5년만 월납	계약자 1인당 총납입보험료가 2억원 이하인 경우 (추가납입금액 포함하며, 총납입보험료는 전 금융기관 합산하여 한도적용)

계약자변경시 변경일 이후 보험료 납입일부터 계약기간을 다시 계산함 (사망으로 인한 계약자변경을 제외함)  
 -중도에 계약내용(납입기간, 납입보험료 등)이 변경되어 상기 요건을 미충족하는 경우에 과세대상으로 전환될 수 있음

### 중도인출제도(이자지급플랜은 제외)

조건	인출일 현재 계약자가 기본보험료를 정상적으로 납입하고 계약이 계약체결일로부터 만 6개월 이상 유효하게 유지된 경우
인출한도	[보험료 및 책임준비금 산출방법서]에 따라 계산한, 계약자가 요청한 시점의 보통약관의 해지 환급금과 적립부분 해지 환급금 중 적은 금액 (보험계약대출금이 있는 경우 그 원리금 합계액을 공제한 후의 잔액을 기준으로 함)의 90% 한도
인출가능횟수	보험년도 기준 연 12회

계약일로부터 10년내에 인출하는 경우 각 인출시점까지의 인출금액 총합계는 이미 납입한 보험료를 초과할 수 없음  
 -중도인출시 인출시점 및 인출금액에 따라 원금손실이 발생할 수 있으며 해지환급금에서 인출금액 및 인출금액에 부리되었을 이지만금 차감되므로 환급금이 감소함

### 추가납입제도(일시납제외)

기본보험료 납입주기와는 달리 최초보험료 납입일 이후부터 보험만기 시점까지 수시로 보험료를 추가납입하는 제도

### 추가납입보험료의 납입한도

납입기간중	연간 총기분 보험료의 2배	X	가입 경과년수	-	이미 납입한 추가납입 보험료의 합계액
납입완료후	기본보험료 총액의 2배	-	이미 납입한 추가납입 보험료의 합계액		

-추가납입보험료에 대해서는 소정의 사법비가 공제됩니다

• 본 안내장은 약관의 내용을 발췌한 것이므로 보험금을 지급하지 아니하는 사유 등 기타 세부내용은 반드시 약관을 참조해 주십시오.

## 🏌️ 골프플랜

구분	보장내용	
상해사망 후유장애	특정여가활동 중 상해사망 후유장애	최고 3억원
	상해사망 후유장애 (특정 여가활동 중 상해사망 후유장애 제외)	최고 6천만원
골절수술비	수술1회당	1백만원
골절진단비(치아파절제외)	진단확정시	10만원
홀인원(실손)	최초 1회한 한도	5백만원
알바트로스(실손)	최초 1회한 한도	5백만원
골프용품 손해(골프장내)	한도	5백만원
골프용품 손해(일상생활중)	한도	2백만원

### 보험료 및 예상만기환급률

가입기준 : 남자, 40세, 상해급수 1급, 월납, 단위 : 천원

구분	5년만기		10년만기			15년만기		
	3년납	5년납	3년납	5년납	10년납	3년납	5년납	15년납
보험료	2,981	5,976	5,475	1,109	1,352	6,839	1,512	1,134
예상만기 환급률	104.0%	102.4%	117.4%	111.3%	106.9%	132.5%	125.6%	113.6%

※ 상기 예상만기환급률은 이 계약의 적립부분 순보험료(적립보험료에서 소정의 사업비를 공제한 보험료를 말함)를 **저축공시이율 V(2016년 12월 현재 연복리 2.45%)**으로 부리, 적절한 금액을 기준으로 산출한 것으로 향후 계약내용의 변경, 실제납입일자, 성별, 연령, 직업급수 등에 따라 달라질 수 있으며 상기 예시된 예상만기환급률이 미래의 수익을 보장하지 않습니다.  
 ※ 상기 저축공시이율 V는 매월 1일 회사가 정하며, 매월 1일부터 해당월 말일까지 1개월간 확정 적용합니다.

### 보장사항

구분	보장내용
상해사망 후유장애	보험기간 중에 상해의 직접결과로서 사망하거나 장애 분류표(약관 참조)에서 정한 80%이상 장애 지급률에 해당하는 장애상태가 되었을 경우 보험가입금액을 지급하며, 장애 분류표(약관 참조)에서 정한 80%미만 장애 지급률에 해당하는 장애상태가 되었을 경우 보험가입금액에 장애분류표 상 지급률을 곱한 금액을 지급
특정여가활동 중 상해사망 후유장애	보험기간 중에 특정여가 활동을 하는 동안 상해의 직접 결과로서 사망하거나 장애 분류표(약관 참조)에서 정한 80%이상 장애 지급률에 해당하는 장애상태가 되었을 경우 보험가입금액을 지급하며, 장애 분류표(약관 참조)에서 정한 80%미만 장애 지급률에 해당하는 장애상태가 되었을 경우 보험가입금액에 장애분류표 상 지급률을 곱한 금액을 지급
홀인원(실손) 알바트로스(실손)	골프경기 중 홀인원/알바트로스(을) 행한 경우 홀인원/알바트로스(을) 행한 날로부터 1개월 이내에 소요된 홀인원/알바트로스 비용(중정중 기쁨품 구입비용, 축하만찬 비용, 축하라운드 비용)을 보험가입금액 한도 내에서 지급(1회한)
골프용품손해(골프장내, 일상생활중)	골프시설 구내에서의 골프의 연습, 경기 또는 지도 중에 생긴 아래의 손해 및 골프시설 밖의 장소에서 생긴 아래의 손해를 보험가입금액 한도 내에서 보상 •골프용품에 생긴화재(낙리 포함) 및 도난손해 •우연한 사고로 골프채가 부러지거나 휘어지거나 파손됨으로써 생긴 손해

• 본 안내장은 약관의 내용을 발췌한 것으로 보험금을 지급하지 아니하는 사유 등 기타 세부내용은 반드시 약관을 참조해 주십시오.

## 🚗 운전자플랜 기본형

구분	보장내용	
상해사망	교통상해사망	최고 4천만원
	기타상해사망(교통상해사망 제외)	최고 2천만원
상해후유장애	교통상해 후유장애	최고 4천만원
	기타상해 후유장애(교통상해 후유장애 제외)	최고 2천만원
운전자교통사고별금	1사고당 한도	2천만원
자동차사고 변호사선임비용	1사고당 한도	5백만원
교통사고 처리지원금(동승자포함)	매사고시 한도	3천만원

### 보험료 및 예상만기환급률(최소보험료)

가입기준 : 남자, 40세, 상해급수1급, 월납, 단위 : 천원

구분	5년만기		10년만기			15년만기		
	3년납	5년납	3년납	5년납	10년납	3년납	5년납	15년납
보험료	754	2,049	1,718	392	588	2,304	540	553
예상만기 환급률	104.0%	102.4%	117.4%	111.3%	106.9%	132.5%	125.6%	113.6%

※ 상기 예상만기환급률은 이 계약의 적립부분 순보험료(적립보험료에서 소정의 사업비를 공제한 보험료를 말함)를 **저축공시이율 V(2016년 12월 현재 연복리 2.45%)**으로 부리, 적절한 금액을 기준으로 산출한 것으로 향후 계약내용의 변경, 실제납입일자, 성별, 연령, 직업급수 등에 따라 달라질 수 있으며 상기 예시된 예상만기환급률이 미래의 수익을 보장하지 않습니다.  
 ※ 상기 저축공시이율 V는 매월 1일 회사가 정하며, 매월 1일부터 해당월 말일까지 1개월간 확정 적용합니다.

### 보장사항

구분	보장내용
교통상해사망	교통사고(운전중, 탑승중, 비탑승중, 약관 참조)로 인한 상해의 직접결과로서 사망한 경우 보험가입금액 지급
교통상해후유장애	•교통사고(운전중, 탑승중, 비탑승중, 약관 참조)로 인한 상해로 장애분류표(약관 참조)에서 정한 80%이상 장애 지급률에 해당하는 장애상태가 되었을 때 보험가입금액 지급 •교통사고(운전중, 탑승중, 비탑승중, 약관 참조)로 인한 상해로 장애분류표(약관 참조)에서 정한 80%미만 장애 지급률에 해당하는 장애상태가 되었을 때 보험가입금액지급률 지급
운전자 교통사고별금	보험기간 중에 자동차를 운전하던 중 급격하고도 우연한 외래의 사고로 타인의 신체에 상해를 입히므로써 신체상해와 관련하여 받은 벌금 액(형정판결에 의하여 정해진 벌금 액을 말하며, 보험기간 중에 발생한 사고의 벌금 확정판결이 보험기간 종료 후에 이루어진 경우 포함)을 1사고당 2천 만원 한도로 보상
자동차사고 변호사선임비용	자동차를 운전하던 중에 급격하고도 우연한 외래의 사고로 타인의 신체에 상해를 입히므로써 구속형장에 의하여 구속되었거나, 검사에 의해 공소제기(약식기소는 제외된 경우 또는 검사에 의해 약식기소 되었으나 법원에 의해 보통의 심판절차인 공판절차에 의해 재판이 진행되 된 경우 변호사선임비용을 부담함으로써 입은 손해를 보험가입금액 한도 내에서 보상
교통사고처리지원금(동승자포함)	자동차이탈자동차 제외)를 운전하던 중에 급격하고도 우연한 외래의 사고로 타인(피보험자의 부모, 배우자 및 자녀)에게 대상을 해당하는 상해를 입힌 경우 피해자 각각에 대하여 피보험자가 형사책임으로 지급한 금액을 지급 •피해자를 사망케 한 경우 3,000만원 한도 •중대질투범인 교통사고(약관 참조)로 피해자가 40일 이상 치료를 요한다는 진단을 받은 경우 40일 ~ 69일 진단시 : 1천만원 한도 / 70일 ~ 139일 진단시 : 2천만원 한도 / 140일 이상 진단시 : 3천만원 한도 •일반교통사고(약관 참조)로 피해자에게 중상해를 입혀 형법 제288조 제1항 또는 제2항, 형법 제288조, 교통사고처리특례법 제33조에 따라 검열에 의해 공소제기되거나 자동차손해배상보장법 시행령 제33조에서 정한 상해급수 1급, 2급 또는 3급에 해당하는 부상을 입힌 경우 3,000만원 한도

• 본 안내장은 약관의 내용을 발췌한 것으로 보험금을 지급하지 아니하는 사유 등 기타 세부내용은 반드시 약관을 참조해 주십시오.

## 🚗 운전자플랜 고급형

구분	보장내용	
상해사망	교통상해사망	최고 2억원
	기타상해사망(교통상해사망 제외)	최고 5천만원
	교통상해80%이상후유장애	최초 1회한 1억원
상해후유장애	교통상해후유장애	최고 1억원
	기타 상해후유장애(교통상해 후유장애 제외)	최고 5천만원
교통상해 입원비(1일이상)	1회입원당 180일 한도	5만원
자동차사고 성형치료비(자가용)	1사고당 한도	1백만원
골절수술비	수술1회당	5십만원
골절진단비(치아파절제외)	진단확정시	3십만원
운전자교통사고별금	1사고당 한도	2천만원
교통사고 처리지원금(동승자포함)	매사고시 한도	3천만원
자동차사고 변호사선임비용	1사고당 한도	5백만원
자동차사고부상	매사고시 한도	8백만원

### 보험료 및 예상만기환급률(최소보험료)

가입기준 : 남자, 40세, 상해급수1급, 월납, 단위 : 천원

구분	5년만기		10년만기			15년만기		
	3년납	5년납	3년납	5년납	10년납	3년납	5년납	15년납
보험료	2,285	5,252	4,529	899	1,103	5,886	1,259	946
예상만기 환급률	104.0%	102.4%	117.4%	111.3%	106.9%	132.5%	125.6%	113.6%

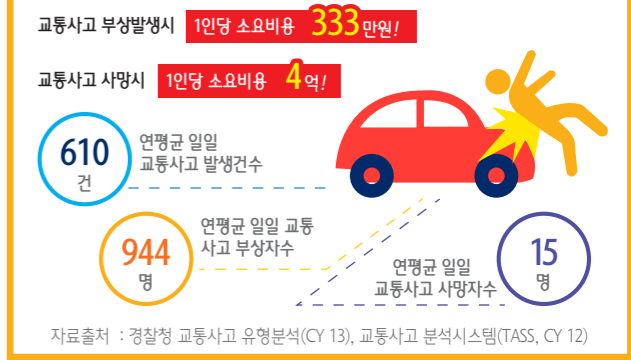
※ 상기 예상만기환급률은 이 계약의 적립부분 순보험료(적립보험료에서 소정의 사업비를 공제한 보험료를 말함)를 **저축공시이율 V(2016년 12월 현재 연복리 2.45%)**으로 부리, 적절한 금액을 기준으로 산출한 것으로 향후 계약내용의 변경, 실제납입일자, 성별, 연령, 직업급수 등에 따라 달라질 수 있으며 상기 예시된 예상만기환급률이 미래의 수익을 보장하지 않습니다.  
 ※ 상기 저축공시이율 V는 매월 1일 회사가 정하며, 매월 1일부터 해당월 말일까지 1개월간 확정 적용합니다.

### 보장사항

구분	보장내용
교통상해입원비(1일이상)	교통사고(운전중, 탑승중, 비탑승중, 약관 참조)로 인한 상해의 직접결과로서 생활기능 또는 업무능력에 지장을 가져와 1일 이상 계속 입원하여 치료를 받은 경우 1일째 입원 일로부터 입원일당 보험가입금액 지급 (1회 입원당 180일 한도)
자동차사고부상	교통사고(운전중, 탑승중, 비탑승중, 약관 참조)로 인한 상해의 직접결과로서 자동차손해배상보장법 시행령에서 정한 자동차사고 부상 등급표(약관 참조)의 상해등급을 받은 경우 아래 금액 지급 •1급 : 보험가입금액의 100% •2~4급 : 보험가입금액의 50% •5~6급 : 보험가입금액의 25% •7급 : 보험가입금액의 12.5% •8~9급 : 보험가입금액의 7.5% •10~12급 : 보험가입금액의 5% •13~14급 : 보험가입금액의 2.5%
골절진단비(치아파절제외)	보험기간 중 상해의 직접결과로서 골절(약관 참조)로 진단 확정된 경우 보험 가입금액 지급
골절수술비	보험기간 중에 상해의 직접결과로서 골절(약관 참조)을 입고 그 치료의 직접적인 목적으로 수술을 받은 경우 보험가입금액 지급
자동차사고 성형치료비(자가용)	자가용 자동차를 운전하던 중에 발생한 급격하고도 우연한 외래의 사고의 직접적인 결과로 인하여 외형상의 발흔이나 추상장애, 신체의 기형이나 기능장애가 발생하여 그 원상회복을 위해 사고일로부터 1년 이내에 성형외과 전문의로부터 성형수술을 받은 경우 보험가입금액 지급

• 본 안내장은 약관의 내용을 발췌한 것으로 보험금을 지급하지 아니하는 사유 등 기타 세부내용은 반드시 약관을 참조해 주십시오.

## 교통사고 통계로 본 운전자 위험



## 자동차 종합보험

### 자동차 종합보험은

대인보상, 대물보상  
자기차량손해  
신체손해 등

### 타인을 위한 보험임.

### 운전자 보험을 통하여

벌금 / 교통상해 /  
교통사고지원금 등

보장  
강화!

## 정리해보면!

- 01** **골프보험 보장 최적화**  
골프 보험 + 알바트로스비용 + 골프용품손해(골프장내, 일상생활중) **골프플랜**
- 02** **운전중 교통사고로 인한 상해 시 보장**  
운전자형 교통상해사망은 기본! **운전자플랜**
- 03** **자동차 보험만으로 해결할 수 없는 형사적 책임 보장**  
교통사고 처리지원금(동승자 포함), 벌금, 자동차사고변호사 선임비용 등 **운전자플랜**

• 본 안내장은 약관의 내용을 발췌한 것으로 보험금을 지급하지 아니하는 사유 등 기타 세부내용은 반드시 약관을 참조해 주십시오.