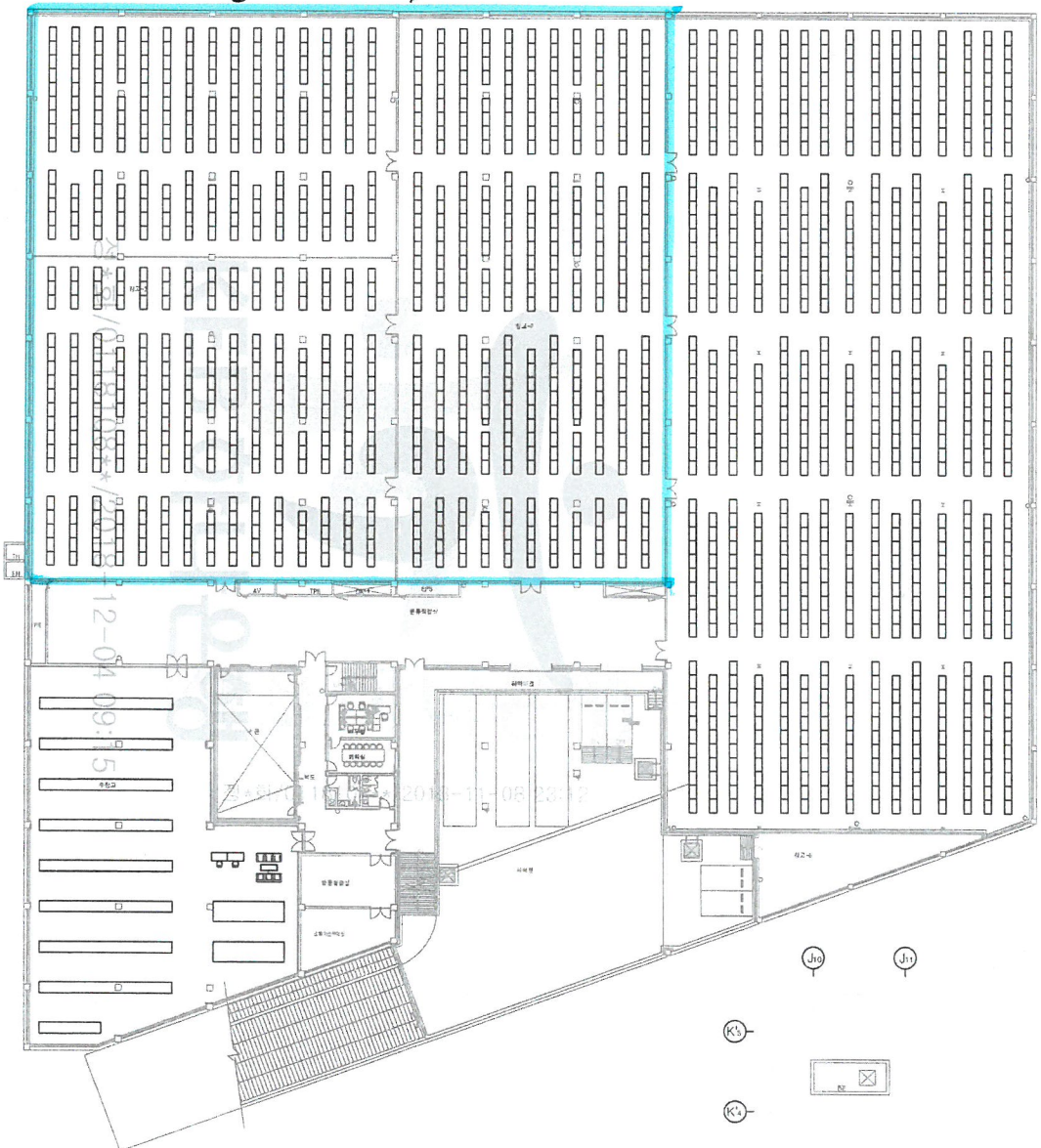


# < 청라 문식고 >



K1 K2 K3 K4 K5 K6 K7 K8 K9 K10 K11 K12

# 정라수장고

A. 락 사이즈 : 1200\*900\*2300 (1단)

10EA

B. 락 사이즈 : 1200\*900\*2000 (1단)

20ZA

랙 사이즈 : 1000\*900\*2000 (1단)

20ZA

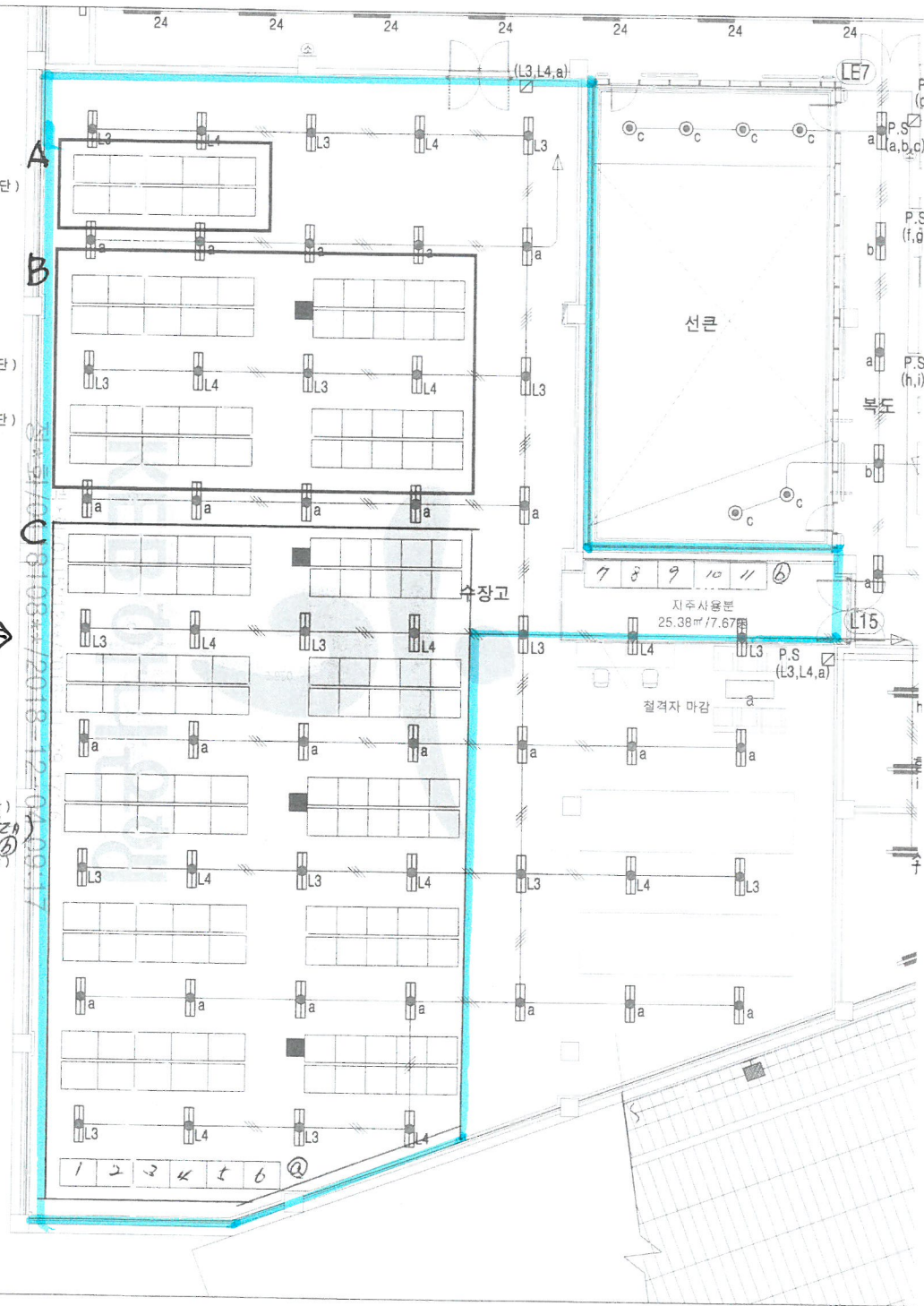
서화수장고 ⇒

C. 락 사이즈 : 1200\*900\*2000 (2단)

6/ZA (50ZA + 1/ZA)  
@10

랙 사이즈 : 1000\*900\*2000 (1단)

50ZA





본 문서는 KEB하나은행의 자산입니다. 행외 반출시 각별한 주의를 요망합니다.

본 문서는 KEB하나은행의 자산입니다. 행외 반출시 각별한 주의를 요망합니다.

본 문서는 KEB하나은행의 자산입니다. 행외 반출시 각별한 주의를 요망합니다.

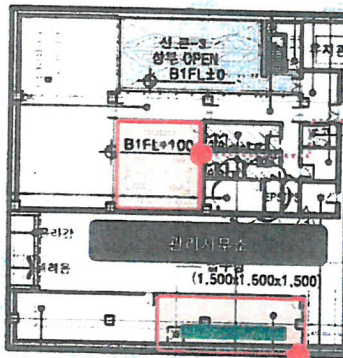
01

ASTA IBS FM인수계획

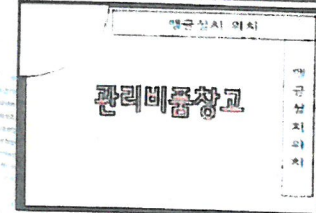
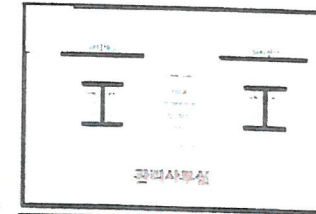
2) 후방시설 확보 및 비품 배치 계획

KEB 하나은행

☉ 관리사무실 배치계획



관리사무실	수량	규격	비고
사무용 책상/서랍	6		관리3, 시설3
사무용 의자	6		관리3, 시설3
회의용 테이블	1	8인용	
회의용 의자	8		
업무용 PC	3		(소장, 관리과장, 관리사무), 기타 직원 당사 지급
정수기	1		
락카	3	3인용	관리3, 시설3 각 1EA
파티션	20		



# 창고14	화/0118108**/2018-12-04 09:21	고	
조립식명글	5 Set	1200x450x1800	중량택/택색조립/5단/철판백색

ASTA IBS Co., Ltd. Outsourcing Leader ASTA

본 문서는 KEB하나은행의 자산입니다. 행외 반출시 각별한 주의를 요망합니다.

본 문서는 KEB하나은행의 자산입니다. 행외 반출시 각별한 주의를 요망합니다.

본 문서는 KEB하나은행의 자산입니다. 행외 반출시 각별한 주의를 요망합니다.

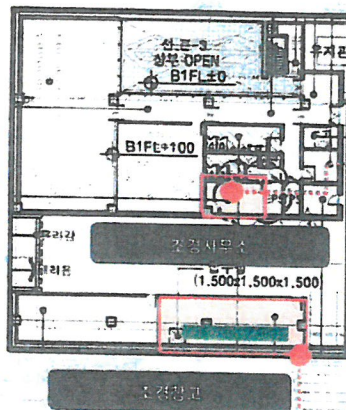
02

ASTA IBS FM인수계획

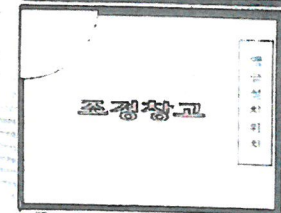
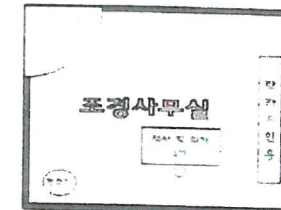
2) 후방시설 확보 및 비품 배치 계획

KEB 하나은행

㉠ 조경사무실 및 조경창고 배치계획



관리사무실	수량	규격	비고
사무용 책상/서랍	1		조경1
사무용 의자	1		조경1
정수기	1		
락카	1	6인용	조경 각 1EA



#참고14	화/0118108**/2018-12-04 09:21	고
조경식양글	5 Set	1200x450x1800
		중량책/백색조립/5단/절판백색

ASTA IBS Co., Ltd. Outsourcing Leader ASTA



본 문서는 KEB하나은행의 자산입니다. 행외 반출시 각별한 주의를 요망합니다.

본 문서는 KEB하나은행의 자산입니다. 행외 반출시 각별한 주의를 요망합니다.

본 문서는 KEB하나은행의 자산입니다. 행외 반출시 각별한 주의를 요망합니다.

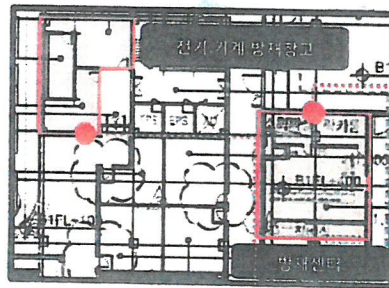
03

ASTA IBS FM인수계획

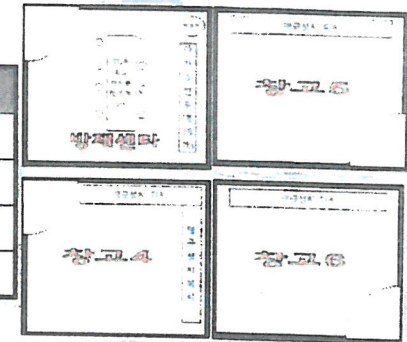
2) 후방시설 확보 및 비품 배치 계획

KEB 하나은행

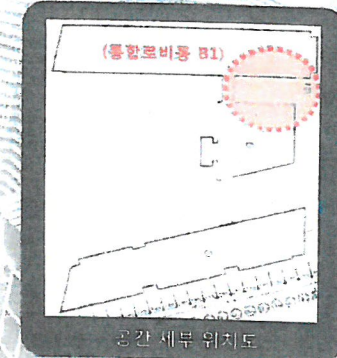
### ② 방재실(방재센터) 배치 계획



방재센터	수량	규격	비고
회의용 테이블	1	8인용	
회의용 의자	8		
정수기	1		
락카	6	3인용	18명분



#창고4,5,6	수량	규격(W*D*H)	비고
조립식영글(창고4)	11 Set	900*450*1800	종량식/회색조립/5단/철판회색
조립식영글(창고5)	5 Set	"	"
조립식영글(창고6)	6 Set	"	"



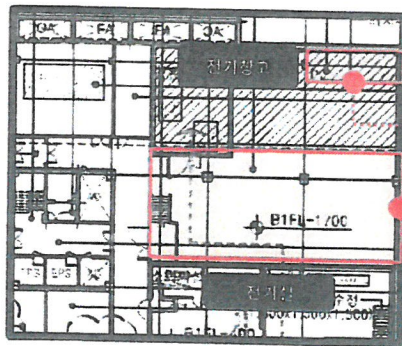
ASTA IBS Co., Ltd. Outsourcing Leader ASTA

01

## ASTA IBS FM인수계획 2) 후방시설 확보 및 배분 배치 계획

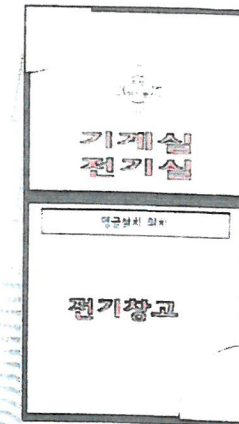
KEB 하나은행

### ③ 전기실 배치계획

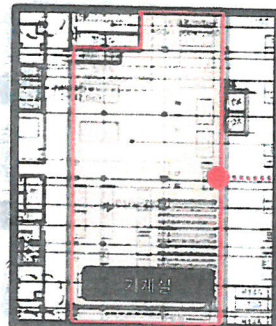


# 전기장고	수량	규격	비고
조립식영어	9 Set	900*450*1800	중량택/회색조립/5단/절판회색

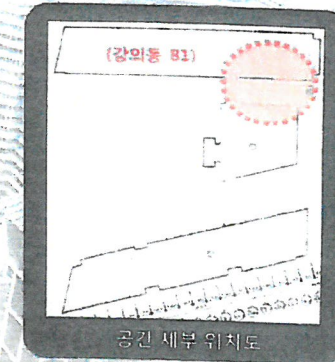
전기실	수량	규격	비고
원형테이블	1	1200	
회의용의자	4		



### ④ 기계실 배치계획



기계실	수량	규격	비고
원형테이블	1	1200	
회의용의자	4		



ASTA IBS Co., Ltd. Outsourcing Leader ASTA

정\*화/0118108\*\*/2018-12-04 09:21



본 문서는 KEB하나은행의 자산입니다. 행외 반출시 각별한 주의를 요망합니다.

본 문서는 KEB하나은행의 자산입니다. 행외 반출시 각별한 주의를 요망합니다.

본 문서는 KEB하나은행의 자산입니다. 행외 반출시 각별한 주의를 요망합니다.

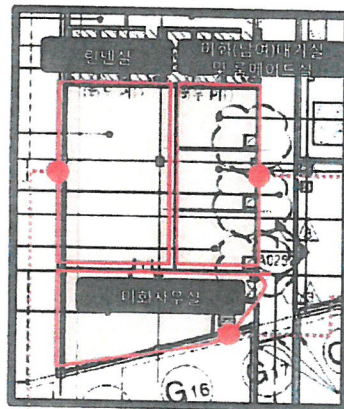
01

ASTA IBS FM인수계획

2) 주방시설 확보 및 비품 배치 계획

KEB 하나은행

⑤ 미화사무실, 미화(남,여) 대기실 및 린넨실 배치계획



미화대기실	수량	규격	비고
락카	16	3인용	미화남 4, 미화여 8, 룸메이드실 4

미화사무실	수량	규격	비고
사무용 책상/서랍	3	1200*600	
사무용 의자	3		
회의테이블	1	8인용	
회의용 의자	8		
경수기	1		룸메이드, 미화여자 및 미화남자 휴게실 (3개 추가)
서류보관함(캐비닛)	1	800*450*1200	출문장(5단)

# 린넨실	수량	규격	비고
조립식행글	36 Set	900*450*1800	4단/백색/철판백색/뒷면매쉬망설치
조립식행글	9 Set	900*600*1800	4단/백색/철판백색/뒷면매쉬망설치



ASTA IBS Co., Ltd. Outsourcing Leader ASTA

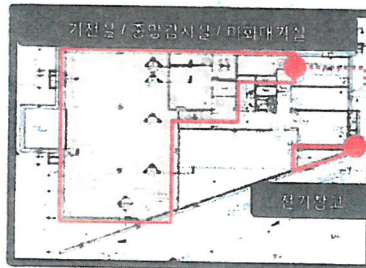
01

ASTA IBS FM인수계획

2) 후방시설 확보 및 비용 배치 계획

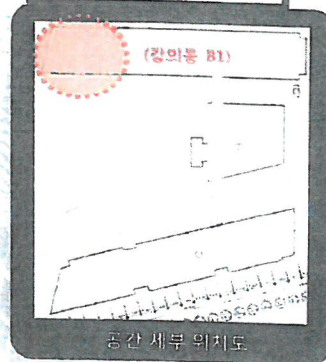
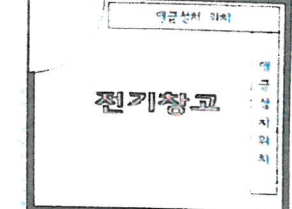
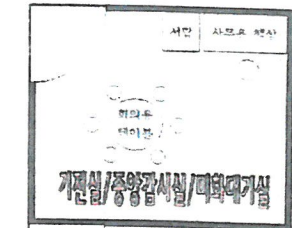
KEB 하나은행

⑦ 체육관(전기실/기계실/방재실/회의실) 배치계획



체육관 (시설+미화대기실)	수량	규격	비고
사무용 책상/서랍	1		
사무용 의자	1		
이동서랍	1		
회의용 테이블	1	6인용	
회의용 의자	6		

#방재창고+전기창고	수량	규격	비고
조립식영구	7 Set	900×450×1800	동량택/회색조립/5단/철판회색
조립식영구	4 Set	900×450×1800	동량택/회색조립/5단/철판회색



ASTA IBS Co., Ltd. Outsourcing Leader ASTA



본 문서는 KEB하나은행의 자산입니다. 해외 반출시 각별한 주의를 요망합니다.

본 문서는 KEB하나은행의 자산입니다. 해외 반출시 각별한 주의를 요망합니다.

본 문서는 KEB하나은행의 자산입니다. 해외 반출시 각별한 주의를 요망합니다.

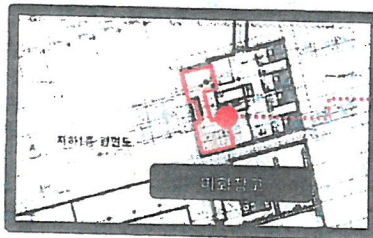
0

ASTA IBS FM인수계획

2) 후방시설 확보 및 비품 배치 계획

KEB 하나은행

### ⑧ 숙소동(미화) 배치계획



숙소동 (미화청고)	수량	규격	비고
조식식영구	26 Set	900×450×1800	외식/4단/합판
조식식영구	5 Set	900×450×1800	아연/4단/합판



### ⑨ 숙소동(1F~4F) 배치계획



숙소동 (관리수거실)	수량	규격	비고
분리수거통	1	5단	
무경쓰레기통	3		

※ 방충통 분리수거실에 각 1개 설치 필요

리넨실	수량	규격	비고
조식식영구	5 Set	900×450×1800	4단/외식/합판/외면매쉬망설치

※ 1F~4F 동일



ASTA IBS Co., Ltd. Outsourcing Leader ASTA