

청라수장고

A. 렉 사이즈 : 1200*900*2300 (1단)

10EA

B. 렉 사이즈 : 1200*900*2000 (1단)

20EA

렉 사이즈 : 1000*900*2000 (1단)

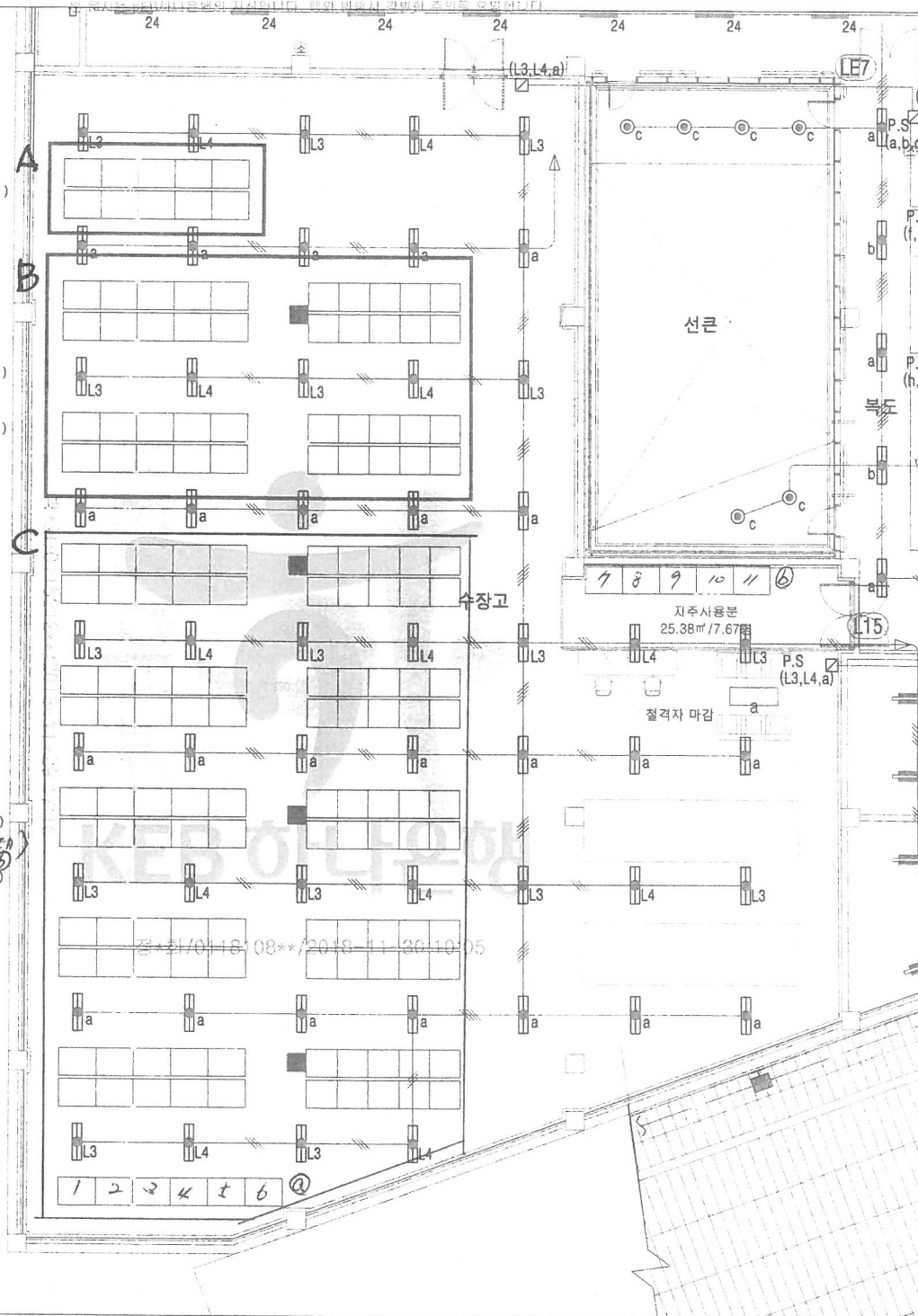
20EA

C. 렉 사이즈 : 1200*900*2000 (2단)

61EA (50EA + 11EA)

렉 사이즈 : 1000*900*2000 (1단)

10EA



본 문서는 KEB하나은행의 자산입니다. 행외 반출시 각별한 주의를 요망합니다.

본 문서는 KEB하나은행의 자산입니다. 행외 반출시 각별한 주의를 요망합니다.

본 문서는 KEB하나은행의 자산입니다. 행외 반출시 각별한 주의를 요망합니다.



KEB 하나은행

하나 글로벌 인재개발원

후방시설 확보 계획

2018. 11. 07.

ASTA (주)아스타아이비에스

정*화/0118108**/2018-11-30 10:06

01

ASTA IBS FM인수계획 1) 집기비품 요청리스트

KEB 하나은행

※ 집기비품 List

구 분	인재개발원						체육관			숙소동 [운영제인]		비 고
	관리사무실	방재센터	전기실	기계실	미화사무실	보안사무실	지하1F	지상1F	지상3F	지하1F	지상1F~4F	
위 치(page)	①	②	③	④	⑤	⑥	⑦			⑧	⑨	
사무용	사무용 책상	9			3	2	1					
	사무용 의자	9			3	2	1					
	보조서랍	9			3	2	1					
	회의용 테이블	1	1	1	1	1	1					
	회의용 의자	8	8	4	4	8	6					
	업무용 PC	3										
	파티션	17										
	서류보관함(케비닛)	2			1	1						
휴게용	락카(3인용)	3	6		16	8						
	정수기	1	1		1	1	1					
속소용	뚜껑 쓰레기통										4	
	분리수거통										4	
위 치(page)	①	②	②+③	④	⑤	⑥	⑦			⑧	⑨	
영글 수량	5	5	20	6	45		11			31	20	지상 1F~4F 동일

※ 조립식영글의 세부 수량 및 규격은 사양에 따라 변경 가능

ASTA IBS Co., Ltd. Outsourcing Leader ASTA

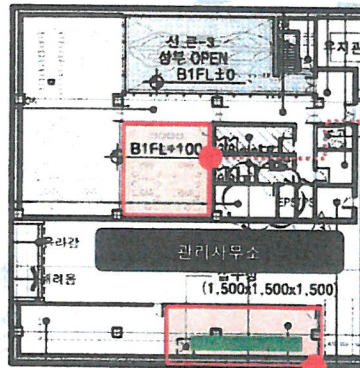
01

ASTA IBS FM인수계획

2) 후방시설 확보 및 비품 배치 계획

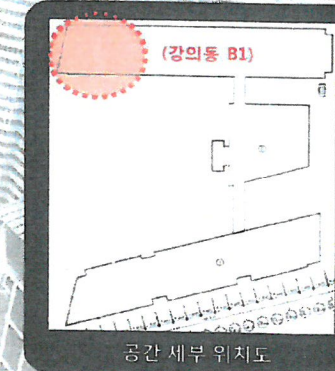
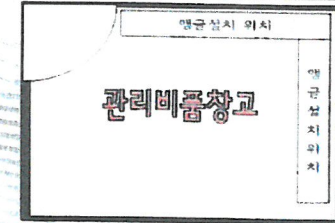
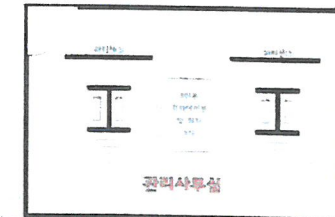
KEB 하나은행

☉ 관리사무실 배치계획



관리비품창고

관리사무실	수량	규격	비고
사무용 책상/서랍	6		관리3, 시설3
사무용 의자	6		관리3, 시설3
회의용 테이블	1	8인용	
회의용 의자	8		
업무용 PC	3		(소장, 관리과장, 관리서무), 기타 직원 당사 지급
정수기	1		
탁자	3	3인용	관리3, 시설3 각 1EA
파티션	20		



# 창고14*화/0118108*	수량	규격(W*D*H)	비고
조립식영글	5 Set	1200x450x1800	중량책/책색조립/5단/철판책

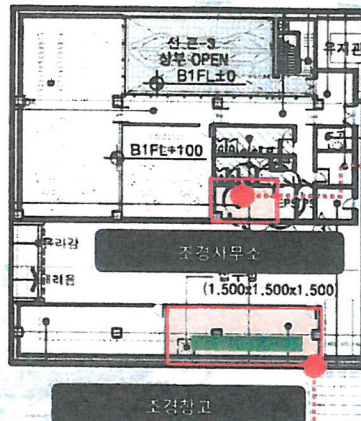
ASTA IBS Co., Ltd. Outsourcing Leader ASTA

02 ASTA IBS FM인수계획

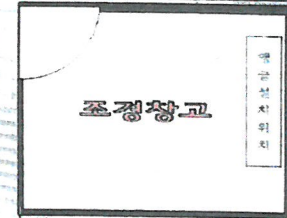
2) 후방시설 확보 및 비품 배치 계획

KEB 하나은행

◎ 조경사무실 및 조경창고 배치계획



관리사무실	수량	규격	비고
사무용 책상/서랍	1		조경1
사무용 의자	1		조경1
정수기	1		
락카	1	6인용	조경 각 1EA



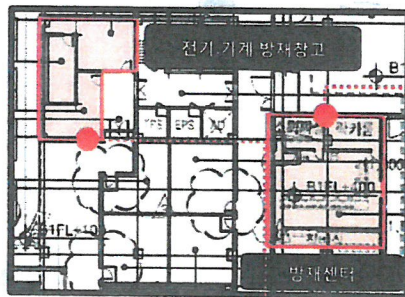
# 창고14* 화/01 수량 108* 규격(W*D*H) 11-30 10 06			
조립식행급	5 Set	1200x450x1800	중량택/백색조립/5단/절판백색

ASTA IBS Co., Ltd. Outsourcing Leader ASTA

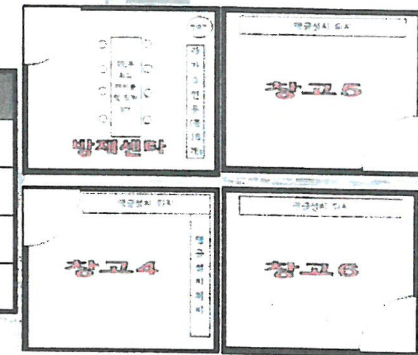
03 ASTA IBS FM인수계획 2) 후방시설 확보 및 비품 배치 계획

KEB 하나은행

② 방재실(방재센터) 배치 계획



방재센터	수량	규격	비고
회의용 테이블	1	8인용	
회의용 의자	8		
정수기	1		
락카	6	3인용	18명분



#장고4,5,6	수량	규격(W*D*H)	비고
조립식영글(장고4)	11 Set	900*450*1800	중량책/회색조립/5단/철판회색
조립식영글(장고5)	5 Set	"	"
조립식영글(장고6)	6 Set	"	"



ASTA IBS Co., Ltd. Outsourcing Leader ASTA

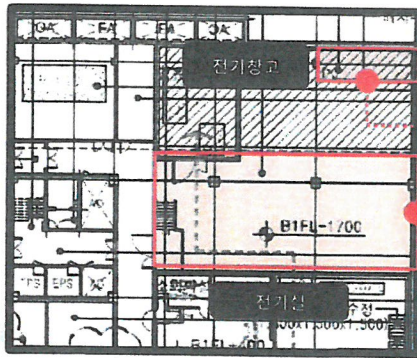
01

ASTA IBS FM인수계획

2) 후방시설 확보 및 비품 배치 계획

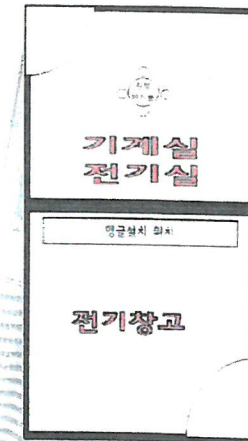
KEB 하나은행

③ 전기실 배치계획

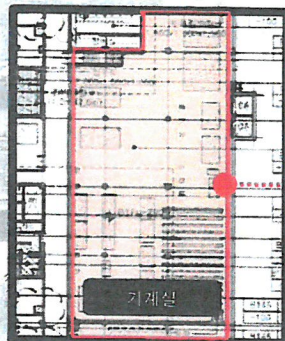


# 전기창고	수량	규격	비 고
조립식영글	9 Set	900*450*1800	중광택/회색조립/5단/절판회색

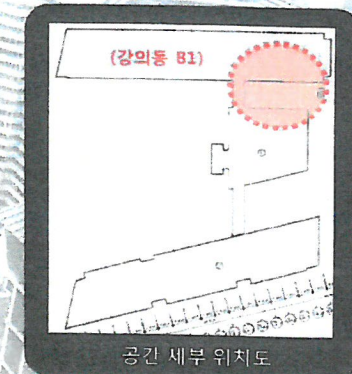
전기실	수량	규격	비 고
원형테이블	1	1200	
회의용의자	4		



④ 기계실 배치계획



기계실	수량	규격	비 고
원형테이블	1	1200	
회의용의자	4		



ASTA IBS Co., Ltd. Outsourcing Leader ASTA

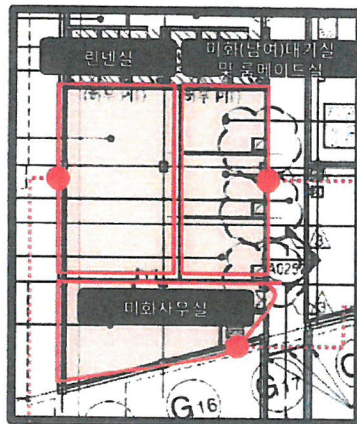
01

ASTA IBS FM인수계획

2) 후방시설 확보 및 비품 배치 계획



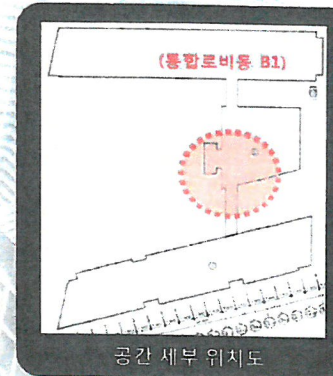
⑤ 미화사무실, 미화(남,여) 대기실 및 린넨실 배치계획



미화대기실	수량	규격	비고
락카	16	3인용	미화남 4, 미화여 8, 룸메이드실 4

미화사무실	수량	규격	비고
사무용 책상/서랍	3	1200*600	
사무용 의자	3		
회의테이블	1	8인용	
회의용 의자	8		
경수기	1		룸메이드, 미화여자 및 미화남자 휴게실 (3개 추가)
서류보관함(케비넷)	1	800*450*1200	출문장(5단)

# 린넨실	수량	규격	비고
조립식행글	36 Set	900*450*1800	4단/백색/절판백색/뒷면매쉬망설치
조립식행글	9 Set	900*600*1800	4단/백색/절판백색/뒷면매쉬망설치



ASTA IBS Co., Ltd. Outsourcing Leader ASTA

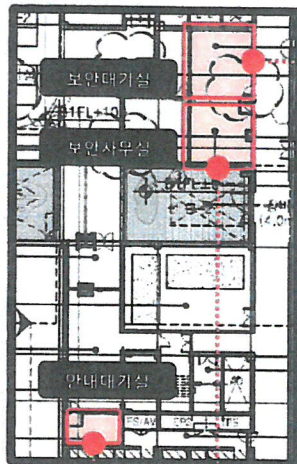
01

ASTA IBS FM인수계획

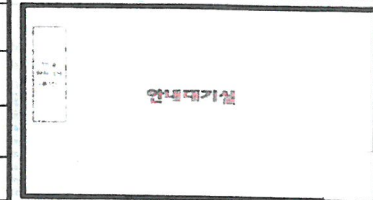
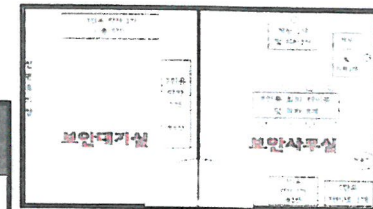
2) 후방시설 확보 및 비품 배치 계획



⑥ 보안대기실(안내대기실) 배치계획



보안사무실	수량	규격	비고
사무용 책상/서랍	2	1200*600	
사무용 의자	2		
회의테이블	1	8인용	
회의용 의자	8		
서류 보관함(캐비닛)	1	800*450*1200	출문장(5단)
정수기	1		
락커	2	3인용	



보안대기실	수량	규격	비고
락커	5	3인용	

# 안내대기실	수량	규격	비고
락커	1	3인용	



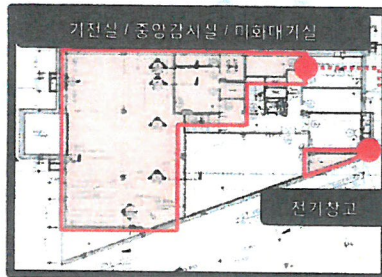
01

ASTA IBS FM인수계획

2) 후방시설 확보 및 비품 배치 계획

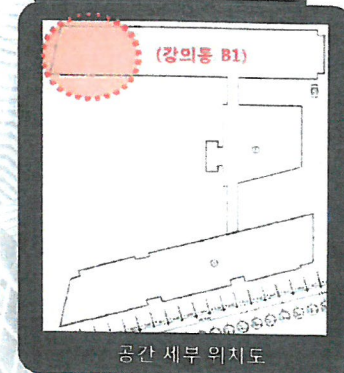
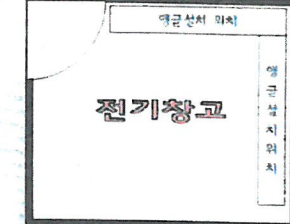
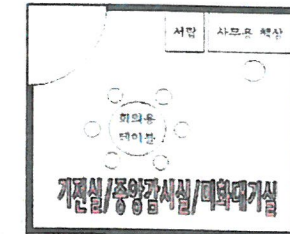
KEB 하나은행

⑦ 체육관(전기실/기계실/방재실/회의실) 배치계획



제육관 (시설+미화대기실)	수량	규격	비고
사무용 책상/서랍	1		
사무용 의자	1		
이동서랍	1		
회의용테이블	1	6인용	
회의용의자	6		

# 방재창고+전기창고	수량	규격	비고
조립식영글	7 Set	900×450×1800	중량벽/회색조립/5단/철판회색
조립식영글	4 Set	900×450×1800	중량벽/회색조립/5단/철판회색



ASTA IBS Co., Ltd. Outsourcing Leader ASTA

01

ASTA IBS FM인수계획

2) 후방시설 확보 및 비품 배치 계획



⑧ 숙소동(미화) 배치계획



숙소동 (미화창고)	수량	규격	비고
조림식영급	26 Set	900×450×1800	회색/4단/합판
조림식영급	5 Set	900×450×1800	아연/4단/합판



⑨ 숙소동(1F~4F) 배치계획



숙소동 (분리수거실)	수량	규격	비고
분리수거실	1	5칸	
주방쓰레기통	3		

※ 방충등 분리수거실에 각 1개 설치 필요

린넨실	수량	규격	비고
조림식영급	5 Set	900×450×1800	4단/백색/절판백색/뒷면매쉬망설치

※ 1F~4F 동일

