

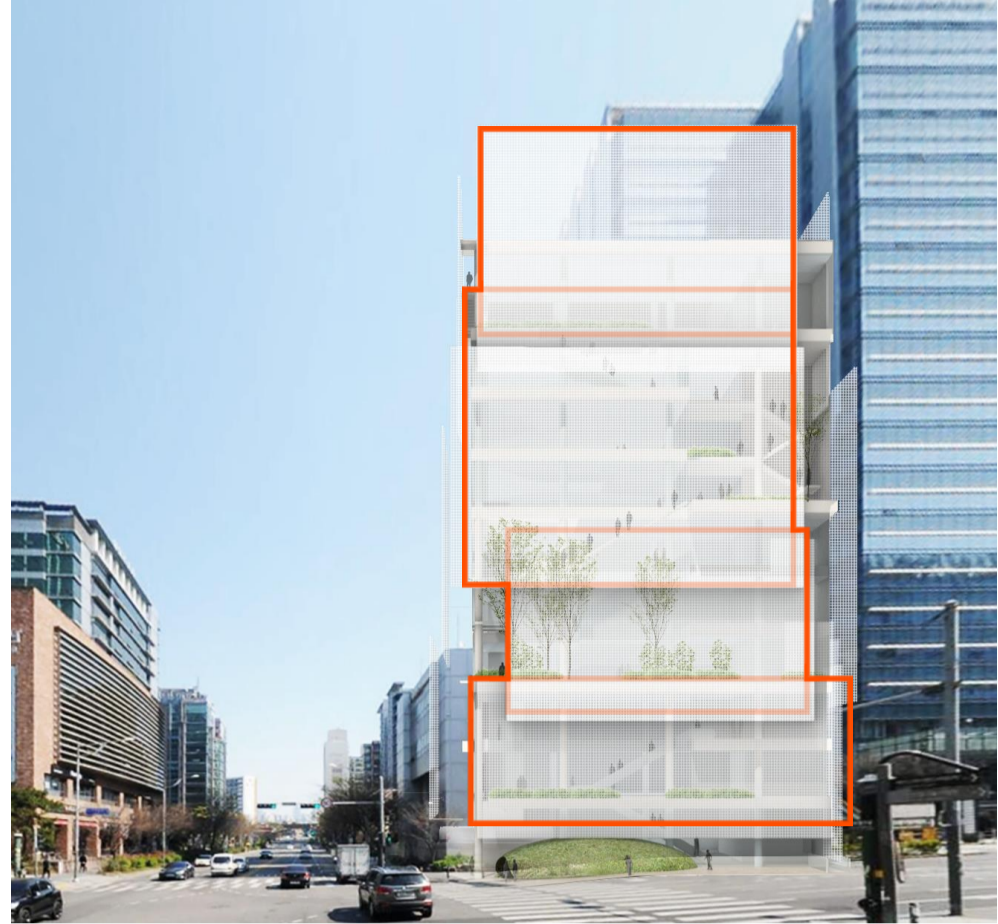
### 건축개요

대지위치	서울특별시 구로구 구로동 188-11
지역지구	도시지역, 지구단위계획구역
대지면적	1,080㎡ (327평)
건축면적	639.7㎡ (194평)
건폐율	59.23% (법정 60%)
연면적	8,037.13㎡ (2,435평)
용적률면적	4,812.14㎡ (1,458평)
용적률	445.57% (법정 400%, 완화 445.67%)
건물높이	52m (높이 한계 88.13m)
층 수	지하 4층(-18.4m), 지상 10층
구조	철골철근콘크리트조(지상) 철근콘크리트조(지하)
주차대수	53대(자주식41대, 기계식 12대)

### 층별면적표

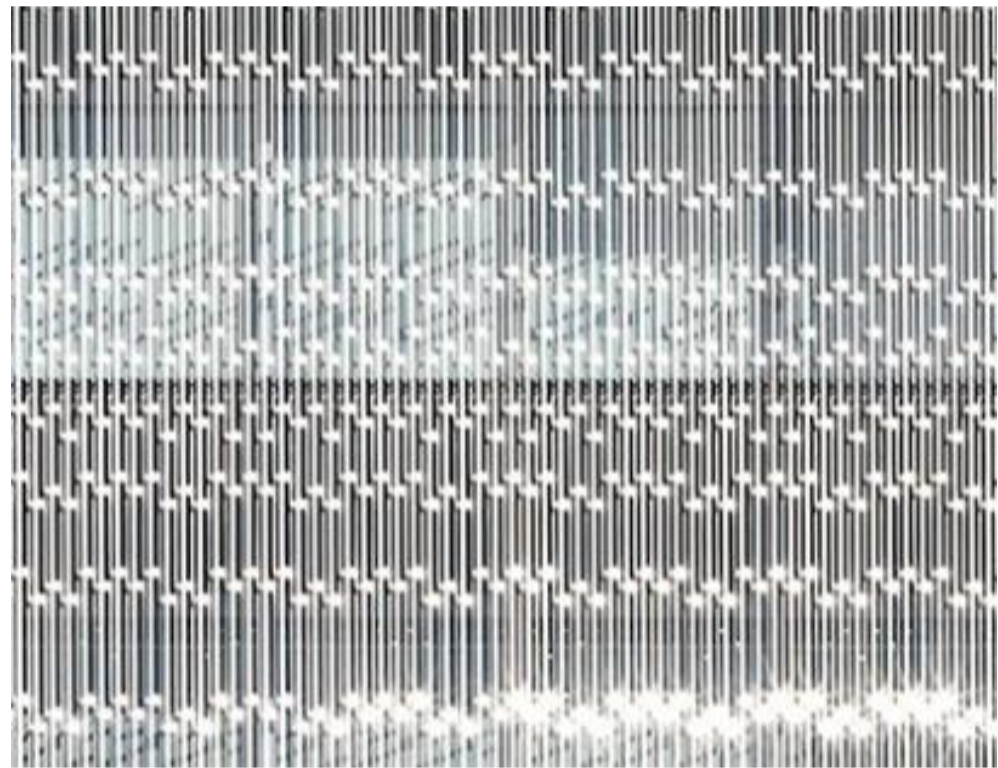
층별	면적(㎡)	면적(평)	비고
10층	382.49㎡	115평	스마트 워크센터
9층	509.12㎡	154평	
8층	509.12㎡	154평	
7층	507.11㎡	154평	
6층	490.50㎡	148평	영업점
5층	517.60㎡	157평	북 라운지
4층	456.02㎡	138평	
3층	472.52㎡	143평	
2층	479.49㎡	145평	다목적라운지
1층 상부	84.63㎡	25평	승강기비상구
1층	403.54㎡	122평	로비, 카페라운지
지상합계	4,812.14㎡	1,455평	
B1층	795.71㎡	241평	주차장
B2층	795.71㎡	241평	주차장
B3층	795.71㎡	241평	주차장
B4층	837.86㎡	253평	기계실,주차장
지하합계	3,224.97㎡	976평	
총합계	8,037.13㎡	2,431평	





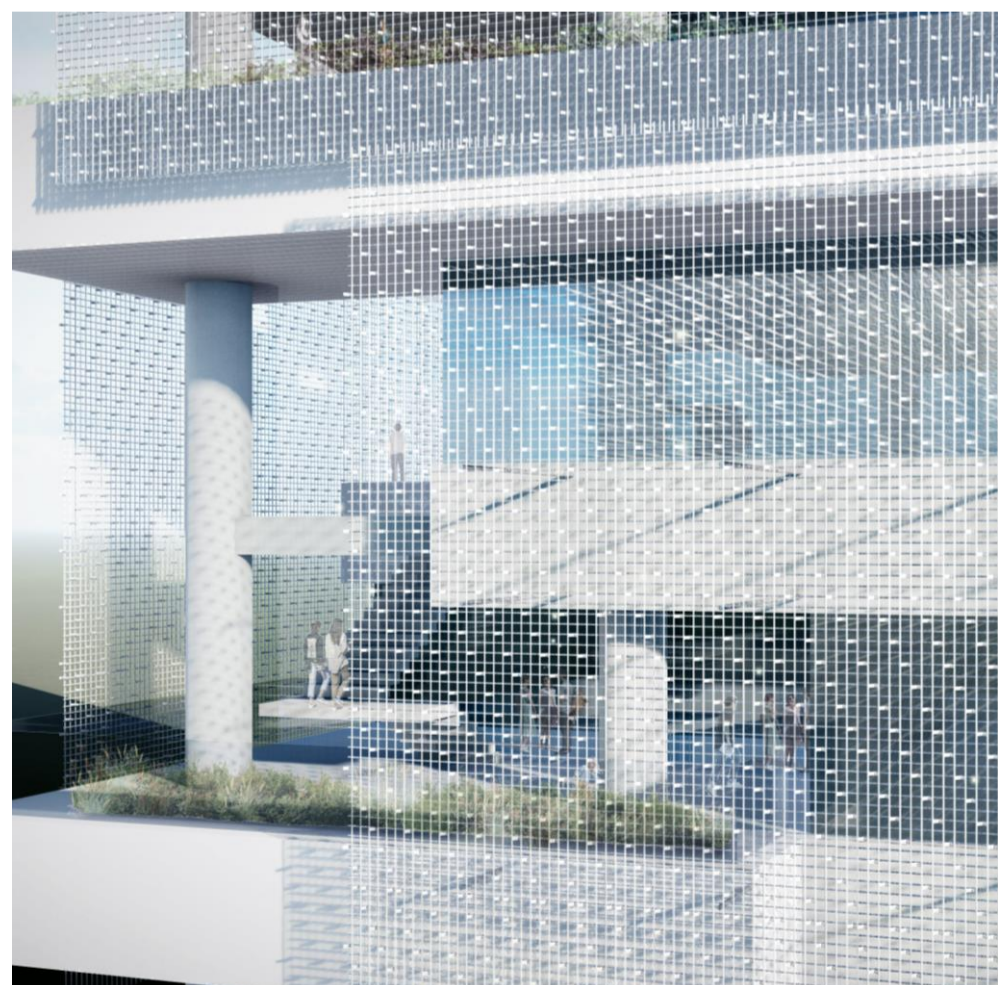
**구로디지털단지 URBAN GREEN SCREEN**

삭막한 빌딩숲속 자연을 프레임하는 입체적 테라스 건물 외부로 다양한 스크린이 부유하는 개방적 형태

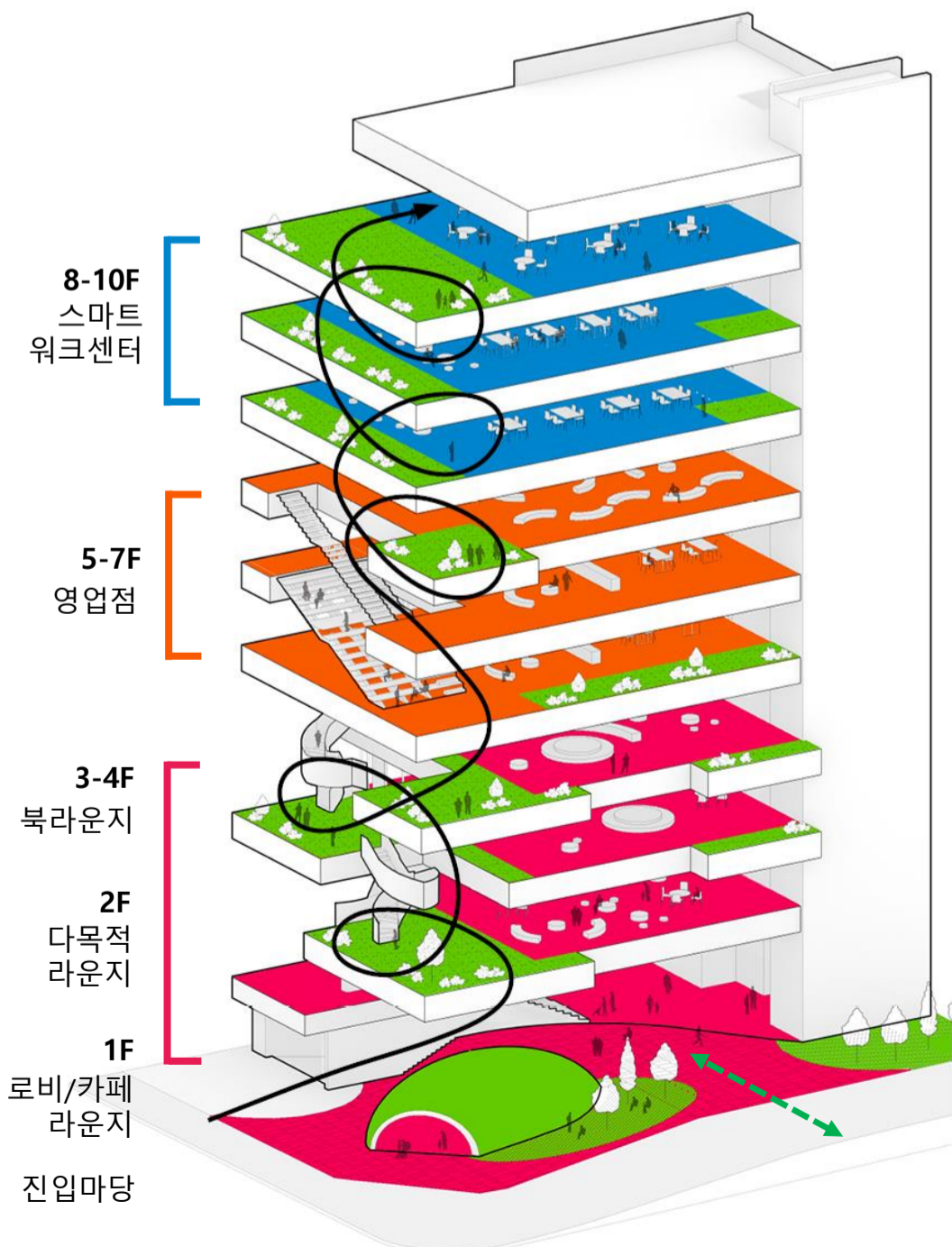


**입체적 루버 SCREEN**

입체적으로 구성된 알루미늄 루버 스크린으로 직사광선을 여과하고 내부 사용자들의 프라이버시 확보



돌출된 스크린을 통해 내부와 외부 사이의 느슨한 경계를 형성하고 실제 건물 규모 보다 큰 외관을 확보

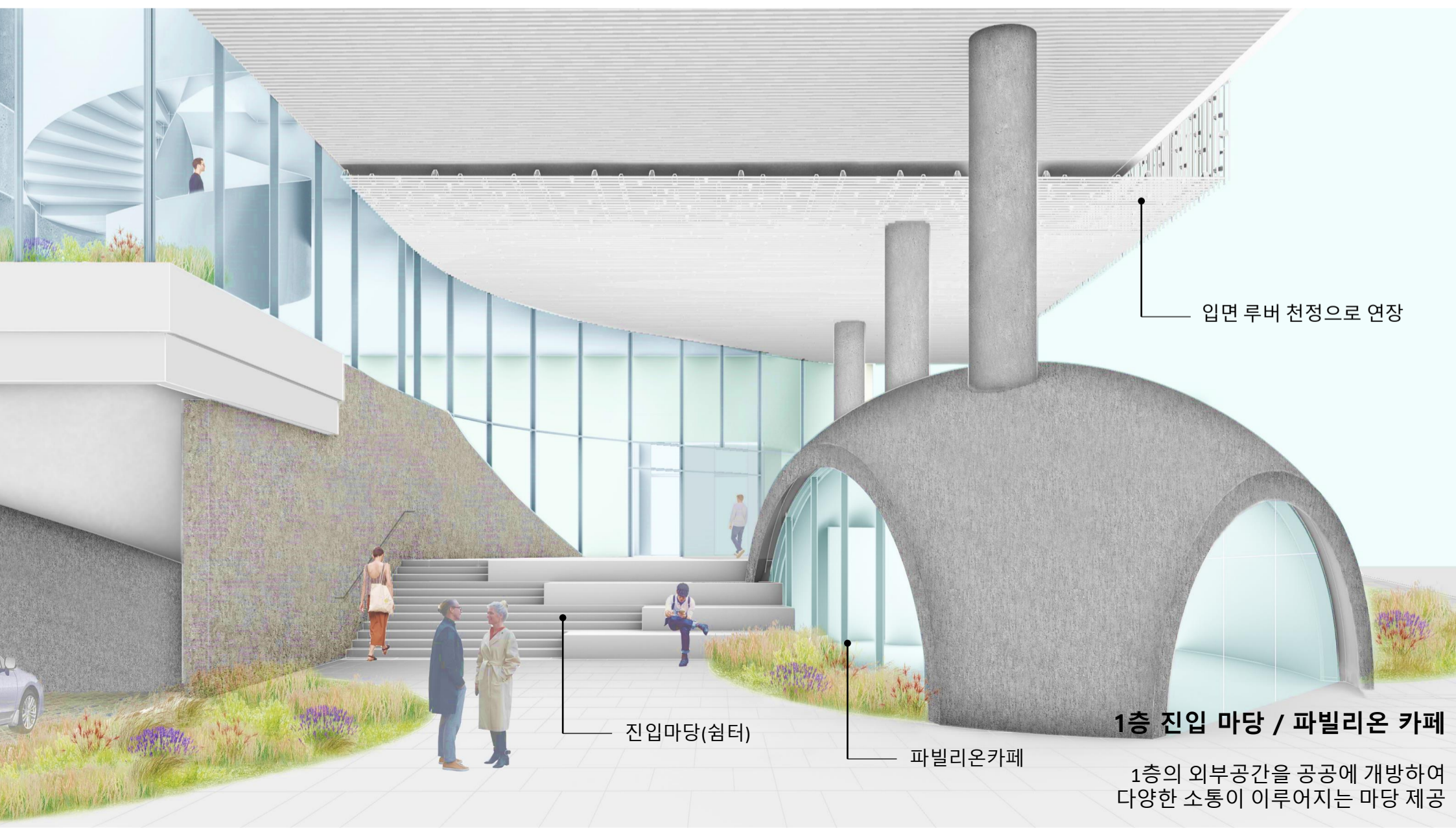


**입체적 GREEN TERRACE와 연결된 내부 보행 체계**

보행 가로인 "GREEN SQUARE" 에서 부터 최상층 "GREEN ROOF" 까지 층층 연속되는 "GREEN TERRACE" 시스템



사거리에 활짝 열린 진입마당



입면 루버 천정으로 연장

진입마당(쉼터)

파빌리온카페

1층 진입 마당 / 파빌리온 카페

1층의 외부공간을 공공에 개방하여 다양한 소통이 이루어지는 마당 제공

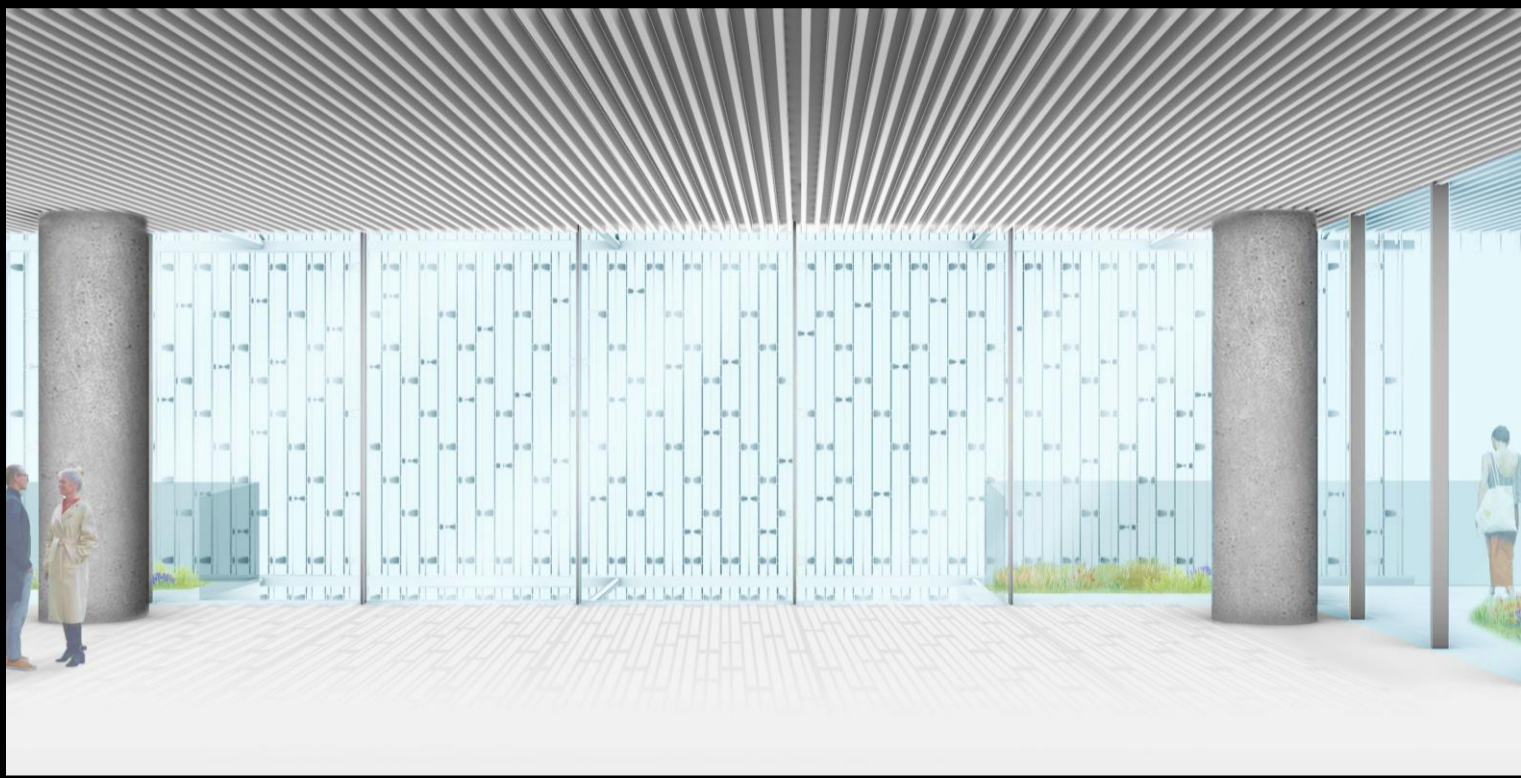
### 1층 로비/카페 라운지

1층 로비공간의 스탠드를 통해 다양한 문화활동이 이루어지는 휴식공간을 제공



### 5~7층 영업점

층별 테라스와 채광 조절 스크린을 통해 쾌적한 업무 환경을 조성



### 5,6층 영업점 연결 계단

3개 층의 영업점을 입체적 동선으로 연결 전시와 휴식 등 다양한 활동이 일어나는 공간



### 외부 테라스 / 입면 스크린

스크린으로 아늑한 테라스를 구성하여 내부의 확장으로서 휴게공간 제공

