

## 신영자산운용 운용조직개편 및 운용역 변경 안내

2017년 11월 17일 기준 다음 펀드의 운용역을 변경할 예정입니다.

이와 같은 변경을 계획하게 된 배경으로는

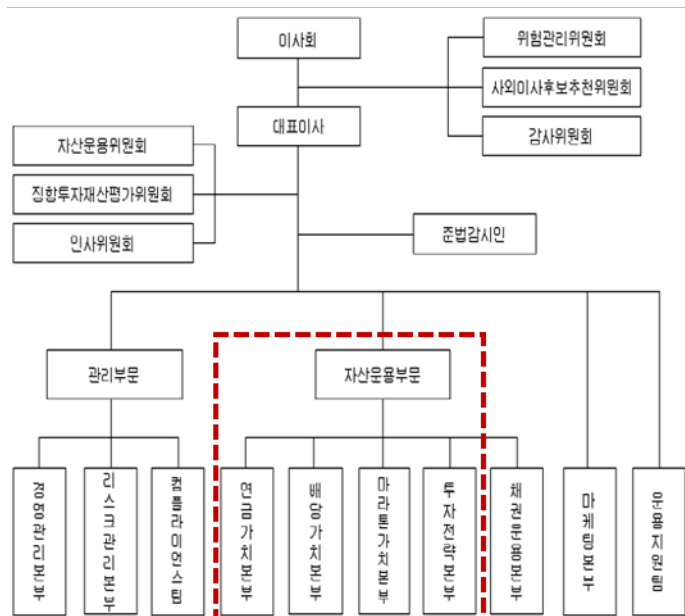
첫번째로 **운용의 효율성**을 기하기 위함입니다. 기존 연금가치본부에서 운용되어 온 펀드를 가치와 배당이라는 큰 틀의 주력 컨셉으로 분류하여 마라톤가치본부와 배당가치본부에 편입, 투자 스타일을 더욱 정교하고 일관성있게 가져가고자 합니다.

두번째로 **리서치 기능의 강화**입니다. 이는 최근 갈수록 중요시되고 있는 주주권리강화 등 기업의 투명성 제고 및 이에 대한 모니터링이 강화되고 있는 상황등을 감안하여, 적극적인 주주가치 권리 강화를 통해 선량한 관리자로서의 운용사의 역할을 수행하고자 하는 취지입니다. 세분화되고 변동성이 커지는 주식시장변화에 보다 더 적극적이고 치밀한 기업 분석과 종목발굴 및 사후 관리 등을 통해 장기적으로 안정적인 펀드 성과에 기여하도록 할 계획입니다.

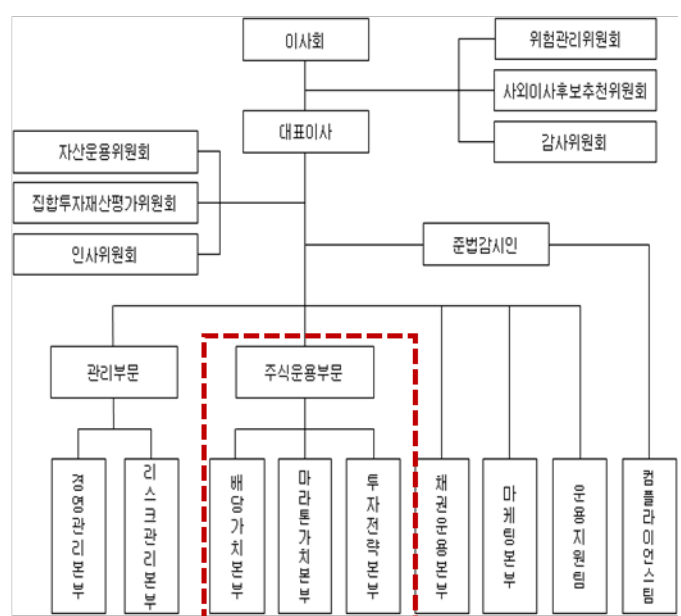
이에 마라톤가치본부 김대환 본부장을 주식운용부문장으로 주식운용부문을 총괄하게 하도록 함과 동시에 투자전략본부장을 겸직하게 할 계획이며, 기존 연금가치본부장을 수행해 온 원주영본부장이 마라톤가치본부장직을 수행할 예정입니다.

### <조직도 현황>

변경전



변경후



## [ 운용역 변경 내역 ]

	펀드명	변경전	변경후
1	신영마라톤증권투자신탁(주식)	허남권, 김대환	[책임] 허남권, 원주영, [부책임] 이철
2	신영마라톤증권투자신탁A1호(주식)	허남권, 장미	[책임] 허남권, 원주영, [부책임] 윤하국
3	신영퇴직연금기치40증권자투자신탁(채권혼합)	허남권, 장미, 심창훈	[책임] 허남권, 원주영, 심창훈, [부책임] 장미
4	신영퇴직연금채권20증권자투자신탁(채권혼합)	허남권, 장미, 심창훈	[책임] 허남권, 원주영, 심창훈, [부책임] 장미
5	신영마라톤증권자투자신탁F1호(주식)	허남권, 김대환, 윤하국	[책임] 허남권, 원주영, [부책임] 윤하국
6	신영마라톤소득공제증권자투자신탁(주식)	허남권, 김대환, 윤하국	[책임] 허남권, 원주영, [부책임] 윤하국
7	신영마라톤분할적립증권자투자신탁(주식혼합)	허남권, 김대환, 윤하국, 심창훈	[책임] 허남권, 원주영, 심창훈, [부책임] 윤하국
8	신영마라톤통일코리아플러스증권자투자신탁(주식)	허남권, 원주영, 김대환, 윤하국	[책임] 허남권, 원주영, [부책임] 윤하국, 배혜려
9	신영신종개인연금60증권전환형투자신탁(주식혼합)	허남권, 박민경, 심창훈	[책임] 허남권, 심창훈, [부책임] 고도희
10	신영연금60증권전환형투자신탁(주식혼합)	허남권, 박민경, 심창훈	[책임] 허남권, 심창훈, [부책임] 고도희