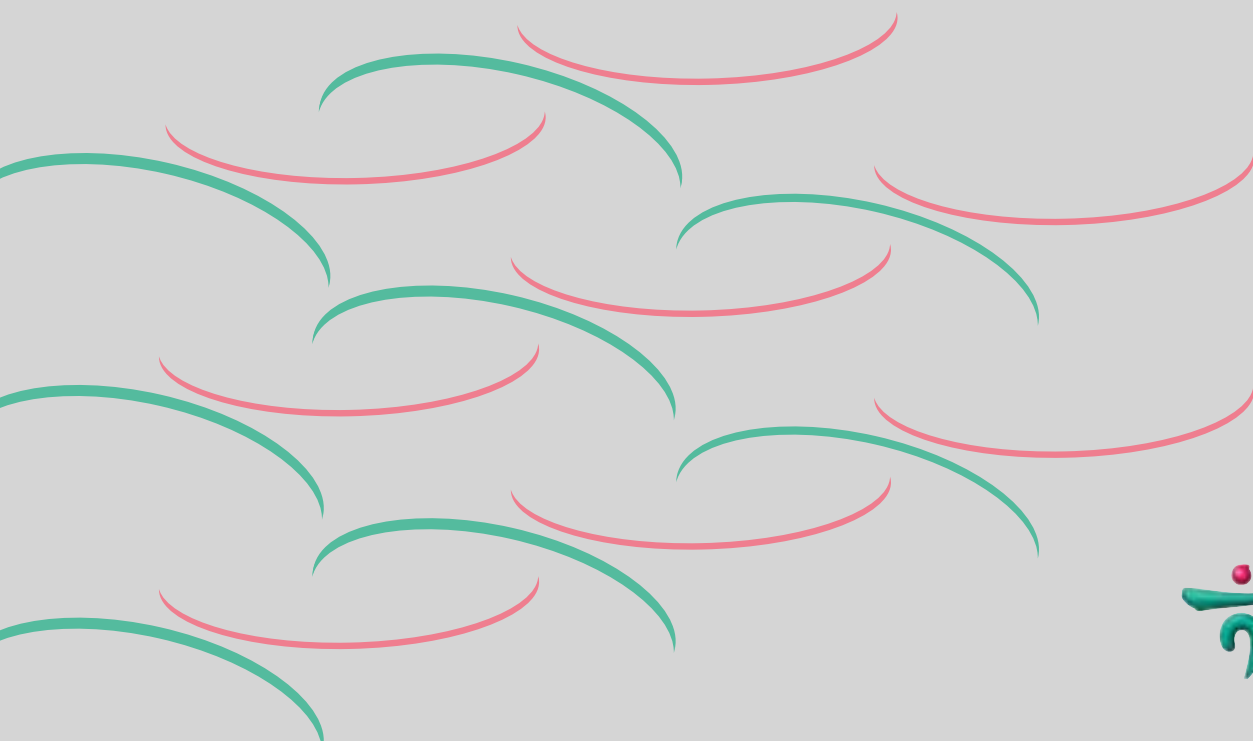




Hana Bank
하나은행 신탁현황
2007년 신탁 경영 공시

Hana Bank
www.hanabank.com



유로머니 4년 연속 수상
**낙타가
 바늘구멍
 통과하기보다
 어려운 일**

까다로운 유로머니도 하나은행을
 4년 연속 **베스트 프라이빗 뱅크**로
 선정했습니다. 세계가 인정한
 대한민국 자산관리의 명가는
 오직 **하나은행** 뿐입니다



2007년 신탁 경영 공시

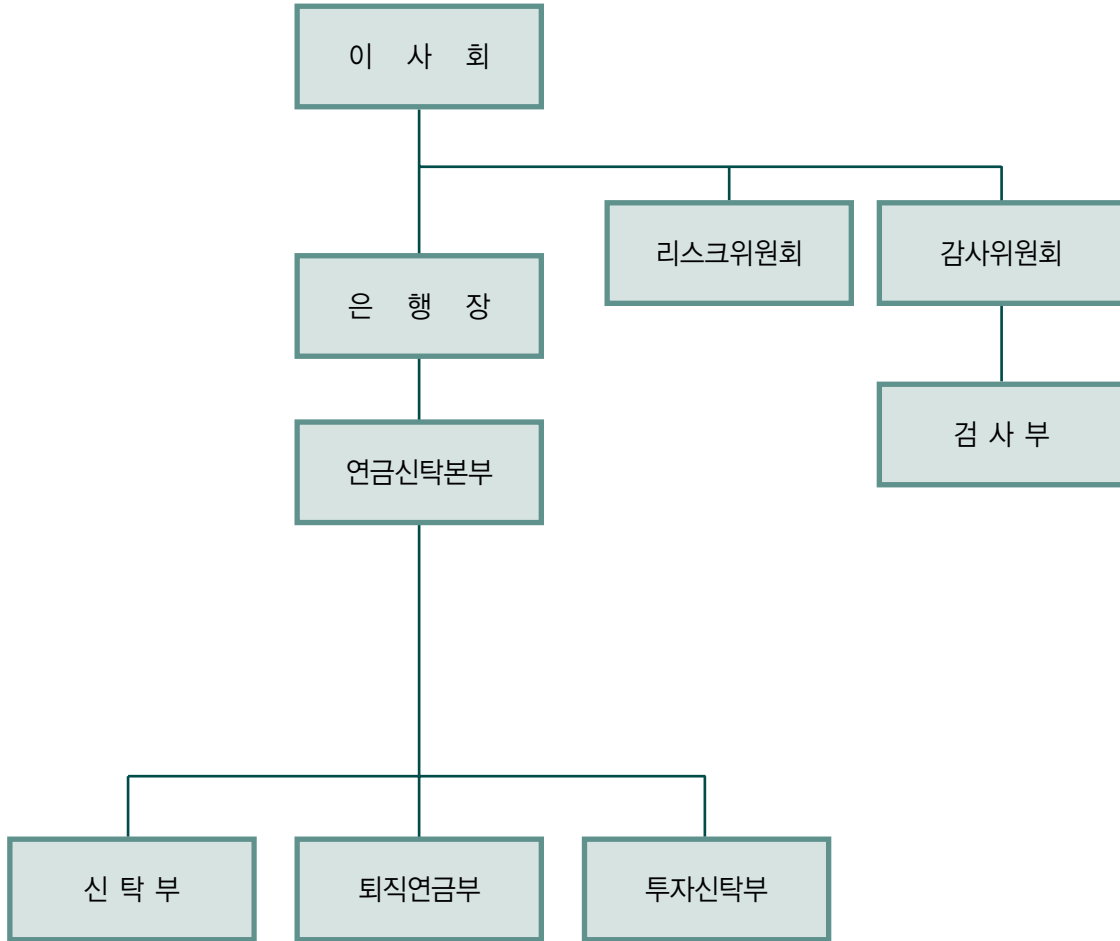
[목 차]

1. 조직 및 인력 현황	2
2. 재무 및 손익 현황	3
3. 자금조달 및 운용현황	4
4. 부동산신탁사업의 단계별 진행사항	5
5. 내부통제체제 및 이해상충방지체제 구축에 관한 사항	5
6. 신탁상품별 월별 평균배당률 현황 (2007년도)	6
7. 신탁계정 재무제표	
■ 대차대조표	7
■ 손익계산서	9

● 본 공시자료는 「신탁업감독규정」 제27조의 제1항의 규정에 의거 작성 되었습니다.

1. 조직 및 인력 현황

1) 조직도



2) 신탁담당부서 인원 현황

(단위: 명)

구분	임원	관리자	책임자	행원	전담행원	계
전기 말	1	1	13	8	7	30
당기 말	1	1	11	4	6	23

2. 재무 및 손익 현황

1) 요약 대차대조표 (신탁계정)

제67기 : 2007년 12월 31일 현재
 제66기 : 2006년 12월 31일 현재

(단위 : 백만원)

구분	사업년도	제67기	제66기
현 금 예 치 금		236,088	54,306
유 가 증 권		7,040,930	7,103,525
대 출 금		176,594	196,346
금 전 채 권		1,826,942	3,023,217
동 산 / 부 동 산		2,907,079	1,788,826
기 타 자 산		343,256	883,447
고 유 계 정 대		641,818	814,081
채 권 평 가 총 당 금		(180)	(195)
자 산 총 계		13,172,527	13,863,553
금 전 신탁 이		5,769,271	8,491,548
채 산 신탁 이		7,045,538	5,042,467
공 익 신탁 이		24,878	24,480
기 타 부 채		304,653	279,001
특 별 유 보 금		28,187	26,057
부 채 총 계		13,172,527	13,863,553

2) 요약 손익계산서 (신탁계정)

제67기 : 2007년 12월 31일 현재
 제66기 : 2006년 12월 31일 현재

(단위 : 백만원)

구분	사업년도	제67기	제66기
예 치 금 이 자		6,591	358
유 가 증 권 이 자		280,582	303,978
대 출 금 이 자		11,323	10,747
사 모 사 채 이 자		12,283	602
콜 론 이 자		13,754	22,839
환 매 조 건 부 채 권 이 자		132	-
유 가 증 권 관 련 수 익		974,115	72,009
고 유 계 정 대 이 자		33,333	37,277
특 별 유 보 금 환 입		991	1,346
채 권 평 가 총 당 금 환 입		795	7,418
기 타		3,516	3,163
자 산 총 계		1,337,415	459,737
금 전 신탁 이 익		1,151,215	327,876
채 산 신탁 이 익		56,414	13,890
공 익 신탁 이 익		944	842
유 가 증 권 관 련 비 용		82,958	32,228
신탁 보 수		31,480	57,445
특 별 유 보 금 전 입		3,122	3,594
채 권 평 가 총 당 금 전 입		22	18
기 타		11,260	23,844
부 채 총 계		1,337,415	459,737

3. 자금조달 및 운용현황

1) 자금조달현황

(단위 : 억원)

구 분	조 달 항 목	제67기 연간		제66기 연간		제65기 연간	
		평균잔액	이자율	평균잔액	이자율	평균잔액	이자율
비용성	금 전 신 탁	71,585	16.08%	87,052	3.77%	65,503	5.41%
	금 외 신 탁	51,759	1.11%	39,732	0.37%	38,261	0.04%
	차 입 금						
	소 계	123,344	9.80%	126,784	2.70%	103,764	3.43%
무비용성	특 별 유 보 금	270		241		233	
	채 권 상 각 준 비 금						
	유가증권평가충당금						
	기 타	2,249		1,975		2,311	
	소 계	2,519		2,222		2,544	
합 계	125,863	9.60%	129,006	2.66%	106,308	3.35%	

기재상의 주의

비용성은 금전신탁 및 금외신탁으로 구분기재하고

무비용성은 특별유보금, 채권상각준비금, 유가증권평가충당금 및 기타로 구분하여 기재한다.

2007년 사업보고서에는 금외신탁을 재산신탁과 공익신탁의 합산 금액으로 하였음.

2) 자금운용현황

(단위 : 억원)

구 분	조 달 항 목	제67기 연간		제66기 연간		제65기 연간	
		평균잔액	이자율	평균잔액	이자율	평균잔액	이자율
수 익 성	대 출 금	1,723	6.56%	1,739	6.18%	2,755	7.01%
	유 가 증 권	66,058	4.44%	73,838	4.12%	55,498	3.88%
	콜 론	2,902	4.76%	5,336	4.28%	6,097	3.43%
	기 타	8,401	4.75%	8,806	4.27%	3,558	3.20%
	채 권 평 가 충 당 금 (△)	-3	-	-9	-	-11	-
	현재가치할인차금(△)	0	-	0	-	-	-
	소 계	79,081	4.53%	89,710	4.18%	67,897	3.93%
무수익성	기 타 자 산	46,782	-	39,296	-	38,411	-
합 계		125,863	2.84%	129,006	2.91%	106,308	2.51%

(*) 상기 금전신탁중 특정금전신탁상품인 자사주신탁이 조달(원가성)항목에 포함되었으나

동 상품운용수익인 주식매매익은 유가증권 관련이익으로 별도 분류되어 운용(수익성) 항목에서 제외함.

2007년 특정금전신탁 자사주신탁 관련 주식매매익은 8,826억으로 동 금액 감안시 운용계(수익성) 이자율은 9.86%임.

기재상의 주의

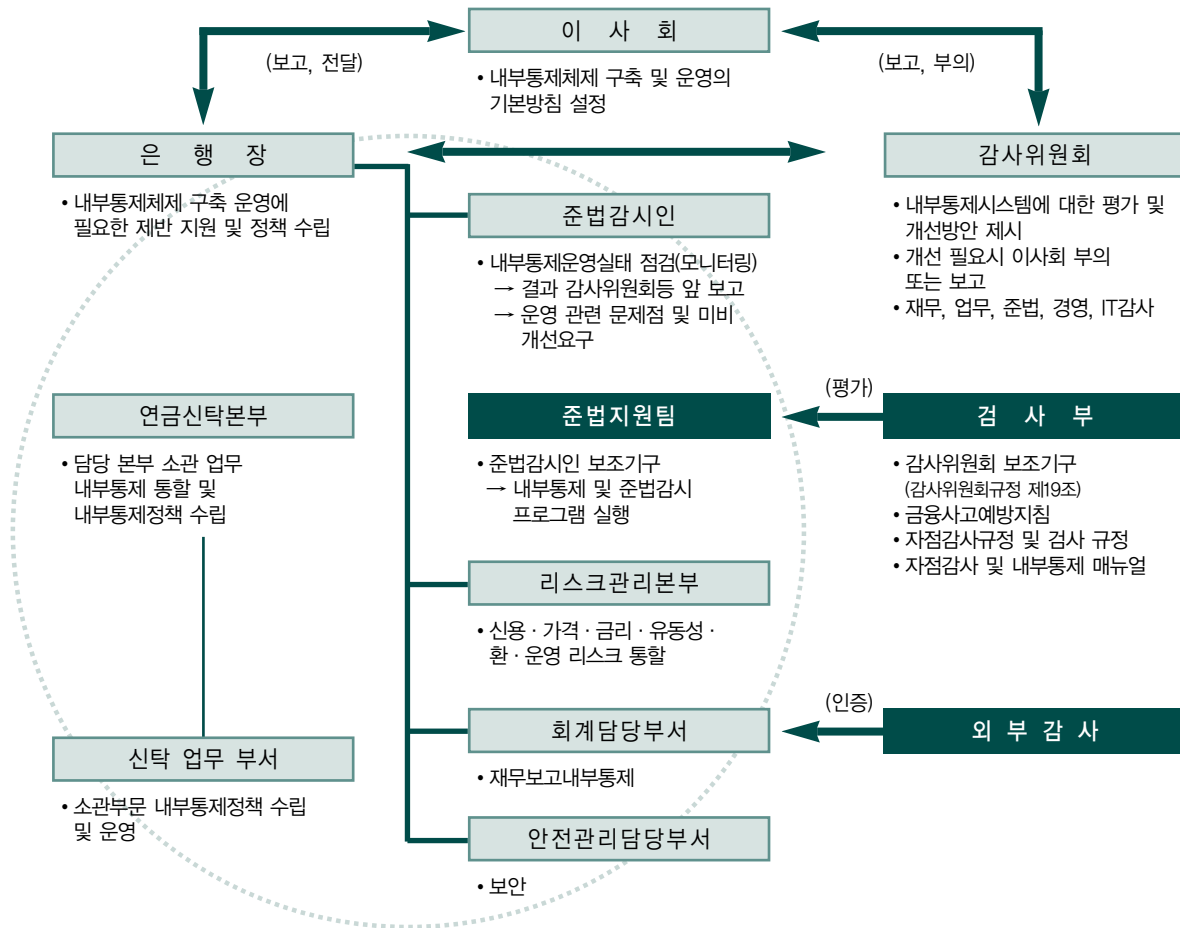
수익성은 대출금, 유가증권, 콜론, 기타로 구분하여 기재한다.

4. 부동산신탁사업의 단계별 진행사항

해당사항없음

5. 내부통제체제 및 이해상충방지체계 구축에 관한 사항

1) 신탁업무 내부통제 체계



2) 이해상충방지체계

당행에서는 신탁업법 제12조의4 제1항 및 신탁업감독규정 제35조에 근거하여 신탁부문과 고유부문간 또는 신탁상품간의 이해상충방지 체계를 다음과 같이 구축하여 시행하고 있습니다.

- 신탁부문은 별도 부서로 구분되어 업무처리 및 보고가 독립적으로 수행되고 있습니다.
- 신탁부문을 담당하고 있는 임직원은 이해상충이 되는 고유부문의 업무를 담당하고 있지 않습니다.
- 신탁부문의 운용업무와 고유부문의 운용업무간 직원을 파견하고 있지 않습니다.
- 신탁재산을 고유재산과 구별하여 별도의 장부와 기록문서를 보유하고 있습니다.
- 신탁부문의 미공개 운용정보를 고유부문에 제공함으로써 수익자의 이익을 침해하고 있지 않습니다.
- 신탁부문의 미공개 운용정보를 타인에게 제공하여 수익자의 이익을 침해 하고 있지 않습니다.
- 신탁자금을 고유부문·여타 신탁상품의 이익 또는 손실회피를 주된 목적으로 고유부문·여타 신탁상품으로부터 신용공여를 받은자가 발행한 유가증권·어음 등으로 운용 하고 있지 않습니다.
- 신탁자금을 고유부문·여타 신탁상품의 이익 또는 손실회피를 주된 목적으로 신탁자금을 고유부문·여타 신탁상품으로부터 신용공여를 받은 자에 대한 대출로 운용하고 있지 않습니다.

6. 신탁상품별 월별 평균배당률 현황 (2007년도)

■ 하나은행 배당률 공시

구 분	1월	2월	3월	4월	5월	6월	7월	8월	9월	10월	11월	12월
개 인 연 금	3.16%	3.17%	3.16%	3.24%	3.47%	3.57%	3.60%	3.62%	3.61%	3.65%	3.60%	3.85%
노 후 연 금	4.55%	3.37%	3.36%	3.32%	3.32%	3.31%	3.21%	3.26%	2.95%	3.04%	3.28%	3.25%
신 종 적 립	3.09%	2.90%	3.78%	3.52%	3.12%	1.82%	4.54%	5.26%	3.69%	3.39%	5.81%	5.43%
가계장기(비과세)	4.23%	4.22%	4.16%	3.67%	4.98%	4.28%	4.61%	4.33%	5.62%	4.44%	4.17%	4.35%
근 로 우 대	3.90%	3.85%	3.84%	3.83%	3.85%	4.79%	3.84%	3.98%	4.03%	4.05%	4.06%	4.07%
가 계 금 전	4.03%	4.58%	2.51%	4.04%	2.98%	7.45%	4.40%	4.15%	4.29%	4.31%	4.48%	4.30%
기 업 금 전	3.99%	3.99%	3.99%	3.99%	4.60%	4.62%	4.72%	4.94%	5.02%	4.99%	4.99%	3.70%
자 유 적 립	4.61%	5.32%	4.18%	4.37%	4.46%	4.99%	4.70%	5.17%	4.60%	4.63%	4.73%	4.77%

■ 하나은행(구서울) 배당률 공시

구 분	1월	2월	3월	4월	5월	6월	7월	8월	9월	10월	11월	12월
개 인 연 금	3.12%	3.08%	3.07%	3.20%	3.39%	3.43%	3.55%	3.56%	3.59%	3.71%	3.69%	3.87%
노 후 연 금	3.73%	3.69%	3.46%	3.48%	3.51%	3.52%	3.55%	3.56%	3.57%	3.57%	3.54%	3.55%
신 종 적 립	3.45%	4.49%	3.09%	3.10%	3.15%	3.17%	3.27%	3.36%	3.44%	3.47%	3.47%	3.18%
가계장기(비과세)	3.82%	3.80%	3.78%	3.83%	3.93%	4.08%	4.12%	4.16%	4.18%	4.20%	4.20%	4.18%
근 로 우 대	4.67%	4.70%	4.70%	4.71%	4.73%	4.74%	4.75%	4.83%	5.37%	5.41%	5.41%	4.43%
가 계 금 전	3.42%	3.60%	3.12%	3.46%	3.54%	3.62%	3.59%	3.63%	3.63%	3.66%	3.70%	3.65%
기 업 금 전	4.36%	4.42%	4.41%	4.42%	4.49%	4.49%	4.50%	4.65%	4.69%	4.70%	4.68%	4.62%
자 유 적 립	2.92%	2.94%	2.94%	2.96%	3.00%	2.97%	3.02%	3.18%	3.21%	3.21%	3.12%	2.50%

7. 신탁계정 재무제표

대 차 대 조 표 (Balance Sheet)

제67기 : 2007년 12월 31일 현재
 제66기 : 2006년 12월 31일 현재

신탁계정(Trust Accounts)

(단위 : 백만원)

과 목	제67기	제66기
	금 액	금 액
자 산 (Asset)		
I. 현금 및 예치금 (Cash and Due From Banks)	236,088	54,306
II. 유가증권 (Securities)	5,788,081	7,090,673
1. 주식 (Stocks)	1,186,378	1,213,079
2. 국채 (Government Bonds)	1,409,060	1,757,820
3. 금융채 (Finance Debentures)	436,036	1,038,020
4. 지방채 (Local Government Bonds)	103,096	6,560
5. 사채 (Corporate Bonds)	980,624	175,412
6. 외화유가증권 (Securities in Foreign Currency)	146,072	423,399
7. 매입어음 (Bills Bought)	1,350,987	1,591,983
8. 기타유가증권 (Other Securities)	175,828	884,400
III. 대출금 (Loans & Discounts)	176,594	196,346
1. 할인어음 (Bills Discounted)	-	55,000
2. 유가증권담보대출 (Loans on Securities Collateral)	-	13
3. 동산담보대출 (Loans on Movables Collateral)	-	-
4. 부동산저당대출 (Loans on Real Estate Collateral)	43,417	22,852
5. 채권담보대출 (Loans on Receivables Collateral)	4,896	6,642
6. 수익권담보대출 (Loans on Trust Benefit Collateral)	61,934	82,294
7. 보증대출 (Guaranteed Loans)	469	564
8. 증서대출 (Loans with Deeds)	51,213	11,894
9. 어음대출 (Loans with Bills)	14,665	17,087
IV. 사모사채 (Private Placement Corporate Bonds)	1,252,849	12,852
V. 콜론 (Call Loans)	100,000	625,000
VI. 환매조건부채권 (Bonds Purchased under Resale Agreements)	-	-
VII. 금전채권 (Money Receivables)	1,826,942	3,023,217
VIII. 동산부동산 (Movables & Real Estate)	2,907,079	1,788,826
IX. 기타자산 (Other Assets)	243,256	258,447
1. 미수이자 (Accrued Interests)	131,686	125,536
2. 미수수익 (Accrued Income)	99,901	121,837
3. 미수금 (Accounts Receivable)	9,892	4,124
4. 미경과신탁보수 (Prepaid Trust Fees to the Bank)	1,775	6,950
5. 선급비용 (Prepaid Expenses)	-	-
6. 매입주가지수옵션 (Stock Index Option Purchased)	-	-
7. 신주인수권 (Pre-emptive Rights)	-	-
8. 자산처분미수금 (Accounts Receivable on Assets Disposition)	-	-
9. 기타잡자산 (Sundry Assets)	2	-
X. 고유계정대 (Loans to Banking Account)	641,818	814,081
XI. 현재가치할인차금 (Discount Present Value)	-	0
XII. 채권평가충당금 (Allowance for Valuation of Receivables)	(180)	(195)
자 산 총 계 (Total Assets)	13,172,527	13,863,553

대 차 대 조 표 (Balance Sheet)

제67기 : 2007년 12월 31일 현재

제66기 : 2006년 12월 31일 현재

신탁계정(Trust Accounts)

(단위 : 백만원)

과 목		제67기	제66기
		금 액	금 액
부	채 (Liabilities)		
I.	금 전 신 탁 (Money in Trust)	5,769,271	8,491,548
1.	불특정금전신탁합동운용 (Unspecified Money Trust)	3,176	3,258
2.	적립식목적신탁합동운용 (Reserving Objectives Trust)	18,609	34,526
3.	가계금전신탁합동운용 (Household Money Trust)	17,770	23,507
4.	개발신탁합동운용 (Development Money Trust)	266	268
5.	노후생활연금신탁합동운용 (Pension Trust)	7,629	11,403
6.	국민주신탁합동운용 (National Stock Trust)	1,506	1,359
7.	기업금전신탁합동운용 (Business Money Trust)	2,586	2,625
8.	개인연금신탁합동운용 (Personal Pension Trust)	543,828	576,037
9.	가계장기신탁합동운용 (Long-term House Trust)	8,167	15,104
10.	근로자우대신탁합동운용 (Workers Preferential Trust)	1,567	2,745
11.	신종적립신탁합동운용 (New Reserving Trust)	11,612	18,032
12.	퇴직신탁합동운용 (Retirement Trust)	526,121	478,583
13.	특정금전신탁 (Specified Money Trust)	4,380,255	7,047,728
14.	단위형신탁합동운용 (Unit Type Money Trust)	23,271	57,751
15.	추가형신탁합동운용 (Open Type Money Trust)	13,243	38,647
16.	부동산투자신탁 (Real Estate Investment Trust)	-	
17.	신개인연금신탁합동운용 (New Personal Pension Trust)	30,857	33,141
18.	신노후연금신탁합동운용 (New Pension Trust)	8,453	22,153
19.	신근로우대신탁합동운용 (New Workers Preferential Trust)	34	600
20.	연금신탁합동운용 (Money Trust for Pension)	123,621	101,870
21.	유언신탁 (Testament Money Trust)	-	
22.	퇴직연금신탁 (Retirement Pension Trust)	46,700	22,211
II.	재 산 신 탁 (Property in Trust)	7,045,538	5,042,467
1.	유가증권의신탁 (Securities in Trust)	2,290,485	216,404
2.	금전채권의신탁 (Money Receivables in Trust)	1,847,974	3,037,237
3.	동산부동산의신탁 (Movables & Real Estate in Trust)	2,907,079	1,788,826
III.	공 익 신 탁 (Public Trust)	24,878	24,480
1.	자선신탁 (Trust for Charity)	12,545	12,375
2.	육영신탁 (Trust for Education)	12,272	12,042
3.	체육진흥신탁 (Trust for Encouragement of Physical Culture)	61	63
4.	복금부공익신탁 (Public Welfare with Lottery Trust)	-	-
IV.	차 입 금 (Borrowings)	-	-
V.	기 타 부 채 (Other Liabilities)	304,653	279,001
1.	가수금 (Suspense Receivable)	21	-
2.	미지급금 (Accounts Payable)	95,801	13,026
3.	선수수익 (Unearned Income)	8,833	10,654
4.	미지급신탁보수 (Accrued Fees & Commissions from Trust Accounts)	15,964	27,586
5.	미지급신탁이익 (Accrued Trust Income)	184,034	227,710
6.	미지급비용 (Accrued Expenses Payable)	-	25
7.	자산처분미실현익 (Unrealized Profit on Disposal of Asset)	-	
VI.	특 별 유 보 금 (Special Provisions)	28,187	26,057
부 채 총 계 (Total Liabilities)		13,172,527	13,863,553

손익계산서 (Income Statement)

제67기 : 2007년 1월 1일부터 2007년 12월 31일까지

제66기 : 2006년 1월 1일부터 2006년 12월 31일까지

신탁계정(Trust Accounts)

(단위 : 백만원)

과 목	제67기	제66기
	금 액	금 액
I. 수 익 (Revenues)		
1. 예 치 금 이 자 (Interest on Due from Banks)	6,591	358
2. 유 가 증 권 이 자 (Interests and Dividends on Securities)	280,582	303,978
국 채 이 자 (Interests on Government Bonds)	81,092	84,076
금 용 채 이 자 (Interests on Finance Debentures)	29,822	61,496
지 방 채 이 자 (Interests on Local Government Bonds)	3,794	353
사 채 이 자 (Interests on Corporate Bonds)	17,247	10,286
주 식 배 당 금 (Stock Dividends)	1,473	1,077
외 화 유 가 증 권 이 자 (Interests on Securities in Foreign Currency)	16,879	36,617
매 입 어 음 이 자 (Interests on Bills Bought)	98,417	59,820
기 타 유 가 증 권 이 자 (Interests on Other Securities)	27,645	48,099
주 식 연 계 증 권 배 당 금 (Dividends on ELS)	4,213	2,154
주 식 워 런 트 증 권 배 당 금 (Dividends on Warrant)	-	-
3. 대 출 금 이 자 (Interests on Loans)	11,323	10,747
어 음 할 인 료 (Discount Fees on Bills)	816	1,110
유 가 증 권 담 보 대 출 이 자 (Interests on Securities Collateral Loans)	-	1
동 산 담 보 대 출 이 자 (Interests on Movables Collateral Loans)	-	-
부 동 산 저 당 대 출 이 자 (Interests on Real Estate Collateral Loans)	2,004	1,832
채 권 담 보 대 출 이 자 (Interests on Receivables Collateral Loans)	291	428
수 익 권 담 보 대 출 이 자 (Interests on Trust Benefit Collateral Loans)	3,529	3,834
보 증 대 출 이 자 (Interests on Guaranteed Loans)	40	63
증 서 대 출 이 자 (Interests on Loans with Deeds)	3,449	1,671
어 음 대 출 이 자 (Interests on Loans with Bills)	1,194	1,808
4. 사 모 사 채 이 자 (Interests on Private Placement Corporate Bonds)	12,283	602
5. 콜 론 이 자 (Interests on Call Loan)	13,754	22,839
6. 환 매 조 건 부 채 권 이 자 (Interests on Bonds Purchased Under Repurchase Agreement)	132	-
7. 금 전 채 권 이 자 (Interests on Trusted Money Receivables)	-	-
8. 기 타 수 입 이 자 (Sundry Interests Received)	33	519
9. 파 생 금 용 상 품 거 래 익 (Gains on Derivative Transactions)	192	67
10. 부 동 산 임 대 료 (Rental Fees on Real Estate)	-	-
11. 유 가 증 권 대 여 료 (Rental Fees on Securities)	-	-
12. 유 가 증 권 관 련 수 익 (Gains on Securities)	974,115	72,009
유 가 증 권 매 매 익 (Gains on Sales of Securities)	973,719	71,423
유 가 증 권 상 환 익 (Gains on Redemption of Securities)	-	-
유 가 증 권 평 가 익 (Gains on Valuation of Securities)	396	586
13. 수 입 수 수 료 (Commissions Received)	3,080	2,376
대 출 상 환 수 수 료 (Commissions Received from Early Retirement of Loans)	5	30
중 도 해 지 수 수 료 (Commissions Received from Termination of Commodities)	17	25
잡 수 수 료 (Other Commissions Received)	3,058	2,321
14. 기 타 수 익 (Other Revenues)	211	201
외 환 매 매 익 (Gains on Foreign Currency Transactions)	-	3
대 출 채 권 매 각 익 (Gains on Sale of Loans)	-	-
유 입 자 산 처 분 이 익 (Gains on Disposal of Other Real Estate Owned)	-	-
평 가 이 익 조 정 계 정 (Adjustment of Valuation Profit Account)	-	-
기 타 잡 수 익 (Others)	211	198
15. 은 행 계 정 대 이 자 (Interests on Loans to Banking Accounts)	33,333	37,277
16. 특 별 유 보 금 환 입 (Reversal of Special Provisions)	991	1,346
17. 채 권 평 가 충 당 금 환 입 (Reversal of Allowance for Credit losses)	795	7,418
수 익 계 (Total Revenues)	1,337,415	459,737

손익계산서 (Income Statement)

제67기 : 2007년 1월 1일부터 2007년 12월 31일까지

제66기 : 2006년 1월 1일부터 2006년 12월 31일까지

신탁계정(Trust Accounts)

(단위 : 백만원)

과 목	제67기	제66기
	금 액	금 액
II. 비 용 (Expenses)		
1. 금 전 신탁 이 익 (Gains on Money Trust)	1,151,215	327,876
불특정금전합동신탁이익 (Gains on Unspecific Money Trust)	133	141
적립식목적신탁(실적)이익 (Gains on Installment Money Trust)	1,353	1,890
가계금전신탁이익 (Gains on Household Money Trust)	811	987
개발신탁이익 (Gains on Development Trust)	3	2
노후생활연금신탁이익 (Gains on Money Trust for Old-Age Living Pension)	312	463
국민주신탁이익 (Gain on National Stock Trust)	128	271
기업금전신탁이익 (Gains on Corporate Money Trust)	119	107
개인연금신탁이익 (Gains on Money Trust for Individual Pension)	19,328	17,583
가계장기신탁이익 (Gains on Household Long Term Money Trust)	470	794
근로자우대신탁이익 (Gains on Money Trust for Employee)	93	153
신종적립신탁이익 (Gains on Special Installment Money Trust)	543	733
퇴직신탁이익 (Gains on Retirement Money Trust)	15,642	14,538
특정금전신탁이익 (Gains on Specific Money Trust)	1,101,140	275,471
단위금전신탁이익 (Gains on Unit Type Money Trust)	1,977	4,697
추가금전신탁이익 (Gains on Open Type Money Trust)	1,380	3,364
신개인연금신탁이익 (Gains on New Money Trust for Individual Pension)	1,295	1,255
신노후연금신탁이익 (Gains on New Money Trust for Old-Age Living Pension)	714	1,165
신근로자우대신탁이익 (Gains on New Money Trust for Employee)	12	28
부동산투자신탁이익 (Gains on Real Estate Investment Trust)		748
연금신탁이익 (Gains on Money Trust for Pension)	4,327	3,157
유언신탁이익 (Gains on Testament Money Trust)	-	-
퇴직연금신탁이익 (Gains on Retirement Pension Money Trust)	1,435	329
2. 재산신탁이익 (Gains on Property Trust)	56,414	13,890
유가증권신탁이익 (Gains on Securities Trust)	57,629	12,673
금전채권의신탁이익 (Gains on Money Receivables Trust)	569	-102
동산부동산의신탁이익 (Gains on Movables and Real Estate Trust)	(1,784)	1,319
3. 공익신탁이익 (Gain on Public Welfare Trust)	944	842
4. 차입금이자 (Interests on Borrowings)	-	-
5. 기타지급이자 (Sundry Interest Paid)	-	-
6. 지급수수료 (Commissions Paid)	199	230
7. 파생금융상품거래손 (Losses on Sales of Derivatives)	334	343
8. 유가증권관련비용 (Losses on Securities)	82,958	32,228
유가증권매매손 (Losses on Sales of Securities)	80,092	30,961
유가증권상환손 (Losses on redemption of Securities)	-	-
유가증권평가손 (Losses on Valuation of Securities)	2,866	1,267
9. 기금출연료 (Contributions to Fund)	350	263
신용보증기금출연료 (Contributions to Credit Guarantee Fund)	350	263
신탁보험료 (Insurance Premiums on Trust)	-	-
10. 세금과공과 (Taxes and Dues)	-	-
11. 신탁보수 (Fees and Commissions from Trust Account)	31,480	57,445
12. 기타비용 (Other Expenses)	10,377	23,008
관리비 (Administration Expenses of Other Real Estate Owned)		
대출채권매각손 (Losses on Sale of Loans)		
외환매매손 (Losses on Foreign Currency Transactions)	10,377	23,007
평가손실조정계정 (Valuation Loss Adjustment Account)		
기타잡비용 (Sundry Expenses)	-	1
13. 특별유보금전입 (Provision for Special Provisions)	3,122	3,594
14. 채권평가충당금전입 (Provision for Allowance for Credit Losses)	22	18
비 용 계 (Total Expenses)	1,337,415	459,737



하나캐시백

하나금융그룹과 OK캐시백이 만났다
금융이 꿈꾸던 하나캐시백을 낳았다



OK캐시백 포인트가
하나금융그룹에서
돈이 되었습니다

예금, 주식, 펀드, 카드 등... 금융거래를 하나금융그룹으로 모으면 포인트가 돈이 되는 하나캐시백!
OK캐시백과도 자유롭게 전환되어, 소비생활은 물론 금융생활에서도 현금처럼 쓰이는 꿈의 포인트입니다

포인트를 하나로 모아 돈처럼 쓰는 하나캐시백



하나캐시백 무엇인가요?

하나금융그룹과 OK캐시백 가맹점에서 적립된 포인트를 합산하여 양쪽 어디서든 현금처럼 사용하는 신개념 통합금융포인트로, 고객등급에 따른 수수료 우대 혜택과 기존 카드포인트 혜택은 그대로 받으셔서 덤으로 쌓이는 포인트입니다



하나캐시백 어떻게 쓰나요?
포인트 사용(1포인트=1원)

하나은행, 하나대투증권 온라인 거래시 현금처럼 이용하실 수 있습니다 (카드대금 납입, 펀드 월부금 납입, 대출원리금 상환 등) 하나은행 및 하나대투증권 홈페이지 또는 영업점에서 서비스 이용에 동의하시면, OK캐시백포인트와 합산하여 가맹점에서 상품 구입시 현금처럼 이용하실 수 있습니다
※ 자세한 사항은 OK캐시백 홈페이지(www.okcashbag.com)를 참조



하나캐시백 어떻게 버나요?

하나카드를 사용하고 하나은행, 하나대투증권과 거래하시면 실적에 따라 '하나캐시백'을 월 최대 9,000원씩 모을 수 있습니다



하나은행

서울특별시 중구 을지로 1가 101-1
Tel : 02-2002-1111